

ANNUAIRE DE LA NAVIGATION-OCEANIQUE

ANNUAIRE DE LA NAVIGATION-OCEANIQUE  
BUREAU DE LA RUE DES CHAMBERS  
LE 15 MARS 1918

DEPECHEES TELEGRAPHIQUES TRANSMISEES A L'ABILLE

WASHINGTON.  
La Commission d'administration des terres a été constituée hier par décret présidentiel. Elle est composée de sept membres, dont le président est le secrétaire d'Etat. Ses fonctions sont de surveiller l'usage des terres appartenant au gouvernement fédéral.

AFFAIRES DE LA LOUISIANE.

Washington, 14 - Le Sénat a adopté hier le projet de loi relatif à la réorganisation de la Cour suprême de la Louisiane. Ce projet prévoit la création de deux nouveaux juges pour compléter le tribunal.

COMMISSIONS ELECTORALES.

Washington, 14 - Le Sénat a adopté hier le projet de loi relatif à la réorganisation des commissions électorales dans les Etats de la Louisiane et de la Virginie. Ce projet vise à clarifier les procédures électorales dans ces Etats.

LA LOUISIANE.

Washington, 14 - Le Sénat a adopté hier le projet de loi relatif à la réorganisation de la Cour suprême de la Louisiane. Ce projet prévoit la création de deux nouveaux juges pour compléter le tribunal.

COMMISSIONS ELECTORALES.

Washington, 14 - Le Sénat a adopté hier le projet de loi relatif à la réorganisation des commissions électorales dans les Etats de la Louisiane et de la Virginie. Ce projet vise à clarifier les procédures électorales dans ces Etats.

LA LOUISIANE.

Washington, 14 - Le Sénat a adopté hier le projet de loi relatif à la réorganisation de la Cour suprême de la Louisiane. Ce projet prévoit la création de deux nouveaux juges pour compléter le tribunal.

COMMISSIONS ELECTORALES.

Washington, 14 - Le Sénat a adopté hier le projet de loi relatif à la réorganisation des commissions électorales dans les Etats de la Louisiane et de la Virginie. Ce projet vise à clarifier les procédures électorales dans ces Etats.

LA LOUISIANE.

Washington, 14 - Le Sénat a adopté hier le projet de loi relatif à la réorganisation de la Cour suprême de la Louisiane. Ce projet prévoit la création de deux nouveaux juges pour compléter le tribunal.

COMMISSIONS ELECTORALES.

Washington, 14 - Le Sénat a adopté hier le projet de loi relatif à la réorganisation des commissions électorales dans les Etats de la Louisiane et de la Virginie. Ce projet vise à clarifier les procédures électorales dans ces Etats.

LE BUREAU DE LA RUE DES CHAMBERS

LE BUREAU DE LA RUE DES CHAMBERS  
LE 15 MARS 1918

DEPECHEES TELEGRAPHIQUES TRANSMISEES A L'ABILLE

WASHINGTON.  
La Commission d'administration des terres a été constituée hier par décret présidentiel. Elle est composée de sept membres, dont le président est le secrétaire d'Etat. Ses fonctions sont de surveiller l'usage des terres appartenant au gouvernement fédéral.

AFFAIRES DE LA LOUISIANE.

Washington, 14 - Le Sénat a adopté hier le projet de loi relatif à la réorganisation de la Cour suprême de la Louisiane. Ce projet prévoit la création de deux nouveaux juges pour compléter le tribunal.

COMMISSIONS ELECTORALES.

Washington, 14 - Le Sénat a adopté hier le projet de loi relatif à la réorganisation des commissions électorales dans les Etats de la Louisiane et de la Virginie. Ce projet vise à clarifier les procédures électorales dans ces Etats.

LA LOUISIANE.

Washington, 14 - Le Sénat a adopté hier le projet de loi relatif à la réorganisation de la Cour suprême de la Louisiane. Ce projet prévoit la création de deux nouveaux juges pour compléter le tribunal.

COMMISSIONS ELECTORALES.

Washington, 14 - Le Sénat a adopté hier le projet de loi relatif à la réorganisation des commissions électorales dans les Etats de la Louisiane et de la Virginie. Ce projet vise à clarifier les procédures électorales dans ces Etats.

LA LOUISIANE.

Washington, 14 - Le Sénat a adopté hier le projet de loi relatif à la réorganisation de la Cour suprême de la Louisiane. Ce projet prévoit la création de deux nouveaux juges pour compléter le tribunal.

COMMISSIONS ELECTORALES.

Washington, 14 - Le Sénat a adopté hier le projet de loi relatif à la réorganisation des commissions électorales dans les Etats de la Louisiane et de la Virginie. Ce projet vise à clarifier les procédures électorales dans ces Etats.

LA LOUISIANE.

Washington, 14 - Le Sénat a adopté hier le projet de loi relatif à la réorganisation de la Cour suprême de la Louisiane. Ce projet prévoit la création de deux nouveaux juges pour compléter le tribunal.

COMMISSIONS ELECTORALES.

Washington, 14 - Le Sénat a adopté hier le projet de loi relatif à la réorganisation des commissions électorales dans les Etats de la Louisiane et de la Virginie. Ce projet vise à clarifier les procédures électorales dans ces Etats.

LA LOUISIANE.

LA LOUISIANE.  
Le Sénat a adopté hier le projet de loi relatif à la réorganisation de la Cour suprême de la Louisiane. Ce projet prévoit la création de deux nouveaux juges pour compléter le tribunal.

COMMISSIONS ELECTORALES.

COMMISSIONS ELECTORALES.  
Le Sénat a adopté hier le projet de loi relatif à la réorganisation des commissions électorales dans les Etats de la Louisiane et de la Virginie. Ce projet vise à clarifier les procédures électorales dans ces Etats.

LA LOUISIANE.

LA LOUISIANE.  
Le Sénat a adopté hier le projet de loi relatif à la réorganisation de la Cour suprême de la Louisiane. Ce projet prévoit la création de deux nouveaux juges pour compléter le tribunal.

COMMISSIONS ELECTORALES.

COMMISSIONS ELECTORALES.  
Le Sénat a adopté hier le projet de loi relatif à la réorganisation des commissions électorales dans les Etats de la Louisiane et de la Virginie. Ce projet vise à clarifier les procédures électorales dans ces Etats.

LA LOUISIANE.

LA LOUISIANE.  
Le Sénat a adopté hier le projet de loi relatif à la réorganisation de la Cour suprême de la Louisiane. Ce projet prévoit la création de deux nouveaux juges pour compléter le tribunal.

COMMISSIONS ELECTORALES.

COMMISSIONS ELECTORALES.  
Le Sénat a adopté hier le projet de loi relatif à la réorganisation des commissions électorales dans les Etats de la Louisiane et de la Virginie. Ce projet vise à clarifier les procédures électorales dans ces Etats.

LA LOUISIANE.

LA LOUISIANE.  
Le Sénat a adopté hier le projet de loi relatif à la réorganisation de la Cour suprême de la Louisiane. Ce projet prévoit la création de deux nouveaux juges pour compléter le tribunal.

COMMISSIONS ELECTORALES.

COMMISSIONS ELECTORALES.  
Le Sénat a adopté hier le projet de loi relatif à la réorganisation des commissions électorales dans les Etats de la Louisiane et de la Virginie. Ce projet vise à clarifier les procédures électorales dans ces Etats.

LA LOUISIANE.

LA LOUISIANE.  
Le Sénat a adopté hier le projet de loi relatif à la réorganisation de la Cour suprême de la Louisiane. Ce projet prévoit la création de deux nouveaux juges pour compléter le tribunal.

COMMISSIONS ELECTORALES.

COMMISSIONS ELECTORALES.  
Le Sénat a adopté hier le projet de loi relatif à la réorganisation des commissions électorales dans les Etats de la Louisiane et de la Virginie. Ce projet vise à clarifier les procédures électorales dans ces Etats.

LA LOUISIANE.

LA LOUISIANE.  
Le Sénat a adopté hier le projet de loi relatif à la réorganisation de la Cour suprême de la Louisiane. Ce projet prévoit la création de deux nouveaux juges pour compléter le tribunal.

COMMISSIONS ELECTORALES.

COMMISSIONS ELECTORALES.  
Le Sénat a adopté hier le projet de loi relatif à la réorganisation des commissions électorales dans les Etats de la Louisiane et de la Virginie. Ce projet vise à clarifier les procédures électorales dans ces Etats.

LA LOUISIANE.

LA LOUISIANE.  
Le Sénat a adopté hier le projet de loi relatif à la réorganisation de la Cour suprême de la Louisiane. Ce projet prévoit la création de deux nouveaux juges pour compléter le tribunal.

COMMISSIONS ELECTORALES.

COMMISSIONS ELECTORALES.  
Le Sénat a adopté hier le projet de loi relatif à la réorganisation des commissions électorales dans les Etats de la Louisiane et de la Virginie. Ce projet vise à clarifier les procédures électorales dans ces Etats.

LA LOUISIANE.

LA LOUISIANE.  
Le Sénat a adopté hier le projet de loi relatif à la réorganisation de la Cour suprême de la Louisiane. Ce projet prévoit la création de deux nouveaux juges pour compléter le tribunal.

COMMISSIONS ELECTORALES.

COMMISSIONS ELECTORALES.  
Le Sénat a adopté hier le projet de loi relatif à la réorganisation des commissions électorales dans les Etats de la Louisiane et de la Virginie. Ce projet vise à clarifier les procédures électorales dans ces Etats.

LA LOUISIANE.

LA LOUISIANE.  
Le Sénat a adopté hier le projet de loi relatif à la réorganisation de la Cour suprême de la Louisiane. Ce projet prévoit la création de deux nouveaux juges pour compléter le tribunal.

COMMISSIONS ELECTORALES.

COMMISSIONS ELECTORALES.  
Le Sénat a adopté hier le projet de loi relatif à la réorganisation des commissions électorales dans les Etats de la Louisiane et de la Virginie. Ce projet vise à clarifier les procédures électorales dans ces Etats.

LA LOUISIANE.

LA LOUISIANE.  
Le Sénat a adopté hier le projet de loi relatif à la réorganisation de la Cour suprême de la Louisiane. Ce projet prévoit la création de deux nouveaux juges pour compléter le tribunal.

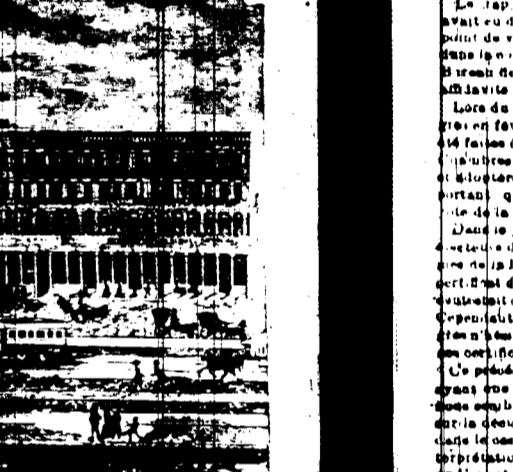
COMMISSIONS ELECTORALES.

COMMISSIONS ELECTORALES.  
Le Sénat a adopté hier le projet de loi relatif à la réorganisation des commissions électorales dans les Etats de la Louisiane et de la Virginie. Ce projet vise à clarifier les procédures électorales dans ces Etats.

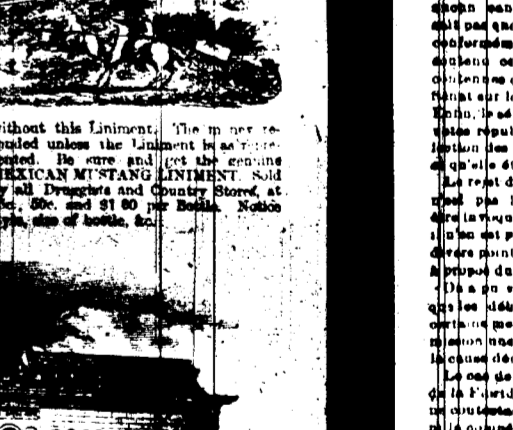


PURGATIF JULIEN  
Beau bon végétal, laxatif et purgatif  
Le Purgatif Julien, exclusivement végétal, se présente sous la forme d'un bonbon à mâcher, son emploi, sans aucune gêne, est recommandé aux personnes atteintes de constipation chronique, de la débilité, de la faiblesse et de l'insuffisance du système nerveux. Administéré aux enfants, le Purgatif Julien prévient les coliques et agit comme purgatif dans le traitement de la toux et de la bronchite.

PASTILLES PECTORALES  
AU SUC DE LAITUE ET LAURIER CERISE  
Ces pastilles sont indiquées pour les personnes souffrant de toux, de bronchite, de laryngite et de toute affection des voies respiratoires. Elles agissent rapidement et sans danger.



MEXICAN MUSTANG LINIMENT  
Ce liniment est célèbre pour ses propriétés analgésiques et anti-inflammatoires. Il est utilisé pour soulager les douleurs musculaires, les rhumatismes et les maux de tête.



NATIONAL BANK  
Banque Nationale  
Capital autorisé de 10 millions de dollars. La Banque Nationale offre des services bancaires complets, y compris des dépôts, des prêts et des services de change.

LA LOUISIANE  
Le Sénat a adopté hier le projet de loi relatif à la réorganisation de la Cour suprême de la Louisiane. Ce projet prévoit la création de deux nouveaux juges pour compléter le tribunal.

COMMISSIONS ELECTORALES  
Le Sénat a adopté hier le projet de loi relatif à la réorganisation des commissions électorales dans les Etats de la Louisiane et de la Virginie. Ce projet vise à clarifier les procédures électorales dans ces Etats.