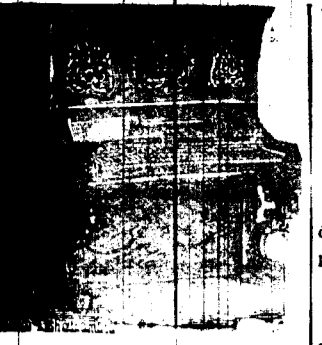


SAISON de la Nouvelle-Orléans  
Spectacles, Bals, &c.  
Académie de Musique.  
THEATRE ST. CHARLES

JOUBRANT de la COFFRANOE  
PUBLIQUE DEPOSEE 1829.  
Simp Pictoral Balanque de  
**DUONGE.**



**LSM**  
PRENEZ AVIS.  
Que vous lisez est la seule qui  
dans un Etat ait été vendue et achetée  
par son peuple

**ASSURANCES,**  
Etat Annuel de la Compagnie  
d'Assurance de la  
Nouvelle-Orléans  
Pour l'année expirant le 31  
décembre 1880.

**ANNONCES JUDICIAIRES**  
VENTES PAR LE SHERIFF.  
Grosbiel Postage de New Arthur  
Maison de commerce.

**AVIS DE SUCCESSIONS.**  
Successeur de Auguste A. Gaudin.  
COEURVILLE DE DISTRICT POUR LA  
succession de Auguste A. Gaudin.

**VENTES A L'ENCAIN.**  
PAR JAS. P. GUINAULT.  
Vente publique de mobilier et de  
meubles par Auguste A. Gaudin.

**VENTES A L'ENCAIN.**  
PAR A. LEVY.  
Grande vente de meubles pour compte  
de qui ont été saisis par la justice.

**CALINO**  
Spectacles, Bals, &c.  
Académie de Musique.  
THEATRE ST. CHARLES

**VINCENT MICAS.**  
Sole Agent aux Etats du Sud,  
pour les célèbres  
**SAZERAC BRANDIES,**  
de M.M. Sazerac Frères et Fils.

**GRUNEWALD,**  
127 RUE DU CANAL,  
Grunewald Hall, 18 Baronne St  
**PIANOS**  
Des plus célèbres fabrications  
STRAWAY, WEBER, FLETCHER,  
SHARFENBERGER.

Tous les lots payés en plein  
**GRANDE CHANCE**  
-FOUR-  
**UNE FORTUNE!**

**LA COMPAGNIE DE LA**  
**LOTTERIE**  
**DE L'ETAT**  
**DE LA LOUISIANE**

**COEURVILLE DE DISTRICT POUR LA**  
succession de Auguste A. Gaudin.  
COEURVILLE DE DISTRICT POUR LA  
succession de Auguste A. Gaudin.

**AVIS DE SUCCESSIONS.**  
Successeur de Auguste A. Gaudin.  
COEURVILLE DE DISTRICT POUR LA  
succession de Auguste A. Gaudin.

**VENTES A L'ENCAIN.**  
PAR JAS. P. GUINAULT.  
Vente publique de mobilier et de  
meubles par Auguste A. Gaudin.

**VENTES A L'ENCAIN.**  
PAR A. LEVY.  
Grande vente de meubles pour compte  
de qui ont été saisis par la justice.

**Jardin de Wengler**  
113 rue Bourbon.  
Grand et beau Jardin  
avec toutes les dernières  
variétés de fleurs et de légumes.

**LOUIS GRUNEWALD,**  
127 RUE DU CANAL,  
**P. WERLEIN,**  
135 rue du Canal.

**ORGUES**  
Des plus célèbres fabrications  
STRAWAY, WEBER, FLETCHER,  
SHARFENBERGER.

**LA COMPAGNIE DE LA**  
**LOTTERIE**  
**DE L'ETAT**  
**DE LA LOUISIANE**

**COEURVILLE DE DISTRICT POUR LA**  
succession de Auguste A. Gaudin.  
COEURVILLE DE DISTRICT POUR LA  
succession de Auguste A. Gaudin.

**AVIS DE SUCCESSIONS.**  
Successeur de Auguste A. Gaudin.  
COEURVILLE DE DISTRICT POUR LA  
succession de Auguste A. Gaudin.

**VENTES A L'ENCAIN.**  
PAR JAS. P. GUINAULT.  
Vente publique de mobilier et de  
meubles par Auguste A. Gaudin.

**VENTES A L'ENCAIN.**  
PAR A. LEVY.  
Grande vente de meubles pour compte  
de qui ont été saisis par la justice.

**J. LEVOIS**  
133 RUE DU CANAL.  
Notaire Public.  
M. J. Levois, Notaire Public.

**DEPOT DE**  
**GLACES FRANÇAISES**  
Magasin d'Art.  
**L. UTER,**  
38 RUE ROYALE

**Les Meilleurs Pianos!**  
OHIOKERING,  
MATHUSHEC,  
HALL,  
HARDMAN.

**LE GRAND TIRAGE**  
**MENSUEL**  
De la Loterie à \$2.  
**CLASSE D.**  
**GROS LOT:**  
**\$30,000.**

**COMPAGNIE D'ASSURANCES**  
**MUTUELLES DU SUD.**  
Capital payé \$400,000  
Vingt-cinq millions d'Assurances.

**COEURVILLE DE DISTRICT POUR LA**  
succession de Auguste A. Gaudin.  
COEURVILLE DE DISTRICT POUR LA  
succession de Auguste A. Gaudin.

**AVIS DE SUCCESSIONS.**  
Successeur de Auguste A. Gaudin.  
COEURVILLE DE DISTRICT POUR LA  
succession de Auguste A. Gaudin.

**VENTES A L'ENCAIN.**  
PAR JAS. P. GUINAULT.  
Vente publique de mobilier et de  
meubles par Auguste A. Gaudin.

**VENTES A L'ENCAIN.**  
PAR A. LEVY.  
Grande vente de meubles pour compte  
de qui ont été saisis par la justice.

**O. DROUET,**  
NOTAIRE PUBLIC.  
113 RUE DU CANAL.  
Notaire Public.

**DEPOT DE**  
**GLACES FRANÇAISES**  
Magasin d'Art.  
**L. UTER,**  
38 RUE ROYALE

**Les Meilleurs Pianos!**  
OHIOKERING,  
MATHUSHEC,  
HALL,  
HARDMAN.

**LE GRAND TIRAGE**  
**MENSUEL**  
De la Loterie à \$2.  
**CLASSE D.**  
**GROS LOT:**  
**\$30,000.**

**COMPAGNIE D'ASSURANCES**  
**MUTUELLES DU SUD.**  
Capital payé \$400,000  
Vingt-cinq millions d'Assurances.

**COEURVILLE DE DISTRICT POUR LA**  
succession de Auguste A. Gaudin.  
COEURVILLE DE DISTRICT POUR LA  
succession de Auguste A. Gaudin.

**AVIS DE SUCCESSIONS.**  
Successeur de Auguste A. Gaudin.  
COEURVILLE DE DISTRICT POUR LA  
succession de Auguste A. Gaudin.

**VENTES A L'ENCAIN.**  
PAR JAS. P. GUINAULT.  
Vente publique de mobilier et de  
meubles par Auguste A. Gaudin.

**VENTES A L'ENCAIN.**  
PAR A. LEVY.  
Grande vente de meubles pour compte  
de qui ont été saisis par la justice.

**O. DROUET,**  
NOTAIRE PUBLIC.  
113 RUE DU CANAL.  
Notaire Public.

**DEPOT DE**  
**GLACES FRANÇAISES**  
Magasin d'Art.  
**L. UTER,**  
38 RUE ROYALE

**Les Meilleurs Pianos!**  
OHIOKERING,  
MATHUSHEC,  
HALL,  
HARDMAN.

**LE GRAND TIRAGE**  
**MENSUEL**  
De la Loterie à \$2.  
**CLASSE D.**  
**GROS LOT:**  
**\$30,000.**

**COMPAGNIE D'ASSURANCES**  
**MUTUELLES DU SUD.**  
Capital payé \$400,000  
Vingt-cinq millions d'Assurances.

**COEURVILLE DE DISTRICT POUR LA**  
succession de Auguste A. Gaudin.  
COEURVILLE DE DISTRICT POUR LA  
succession de Auguste A. Gaudin.

**AVIS DE SUCCESSIONS.**  
Successeur de Auguste A. Gaudin.  
COEURVILLE DE DISTRICT POUR LA  
succession de Auguste A. Gaudin.

**VENTES A L'ENCAIN.**  
PAR JAS. P. GUINAULT.  
Vente publique de mobilier et de  
meubles par Auguste A. Gaudin.

**VENTES A L'ENCAIN.**  
PAR A. LEVY.  
Grande vente de meubles pour compte  
de qui ont été saisis par la justice.

**O. DROUET,**  
NOTAIRE PUBLIC.  
113 RUE DU CANAL.  
Notaire Public.

**DEPOT DE**  
**GLACES FRANÇAISES**  
Magasin d'Art.  
**L. UTER,**  
38 RUE ROYALE

**Les Meilleurs Pianos!**  
OHIOKERING,  
MATHUSHEC,  
HALL,  
HARDMAN.

**LE GRAND TIRAGE**  
**MENSUEL**  
De la Loterie à \$2.  
**CLASSE D.**  
**GROS LOT:**  
**\$30,000.**

**COMPAGNIE D'ASSURANCES**  
**MUTUELLES DU SUD.**  
Capital payé \$400,000  
Vingt-cinq millions d'Assurances.

**COEURVILLE DE DISTRICT POUR LA**  
succession de Auguste A. Gaudin.  
COEURVILLE DE DISTRICT POUR LA  
succession de Auguste A. Gaudin.

**AVIS DE SUCCESSIONS.**  
Successeur de Auguste A. Gaudin.  
COEURVILLE DE DISTRICT POUR LA  
succession de Auguste A. Gaudin.

**VENTES A L'ENCAIN.**  
PAR JAS. P. GUINAULT.  
Vente publique de mobilier et de  
meubles par Auguste A. Gaudin.

**VENTES A L'ENCAIN.**  
PAR A. LEVY.  
Grande vente de meubles pour compte  
de qui ont été saisis par la justice.

**O. DROUET,**  
NOTAIRE PUBLIC.  
113 RUE DU CANAL.  
Notaire Public.

**DEPOT DE**  
**GLACES FRANÇAISES**  
Magasin d'Art.  
**L. UTER,**  
38 RUE ROYALE

**Les Meilleurs Pianos!**  
OHIOKERING,  
MATHUSHEC,  
HALL,  
HARDMAN.

**LE GRAND TIRAGE**  
**MENSUEL**  
De la Loterie à \$2.  
**CLASSE D.**  
**GROS LOT:**  
**\$30,000.**

**COMPAGNIE D'ASSURANCES**  
**MUTUELLES DU SUD.**  
Capital payé \$400,000  
Vingt-cinq millions d'Assurances.

**COEURVILLE DE DISTRICT POUR LA**  
succession de Auguste A. Gaudin.  
COEURVILLE DE DISTRICT POUR LA  
succession de Auguste A. Gaudin.

**AVIS DE SUCCESSIONS.**  
Successeur de Auguste A. Gaudin.  
COEURVILLE DE DISTRICT POUR LA  
succession de Auguste A. Gaudin.

**VENTES A L'ENCAIN.**  
PAR JAS. P. GUINAULT.  
Vente publique de mobilier et de  
meubles par Auguste A. Gaudin.

**VENTES A L'ENCAIN.**  
PAR A. LEVY.  
Grande vente de meubles pour compte  
de qui ont été saisis par la justice.