

Labelle de la Nouvelle-Orléans

NOUVELLE-ORLÉANS.
TRUUDI, LE 11 NOVEMBRE 1881.
Dentistes
C. E. KELLS & M. VIET,
CHIRURGIENS-DENTISTES

JOSEPH BAUER,
DENTISTE,
120 - Canal - 120

Maître Broussard,
La Belle Perle,
Pochontas,
My Uncle Toby,
Peloton.

ET AT
Banque Nationale d'Etat
à la Nouvelle-Orléans,
côté de la rue, SAMEDI, 29
octobre 1881.

REVENUS
Près de 100,000 \$
Près de 100,000 \$
Près de 100,000 \$

PIKE'S
MAGNOLIA
WHISKEY
Cincinnati
OHIO.

FEUILLETON.
MADAME
RABAT-JOIE
PAR
PAUL BAUMIERE.

VAPEURS.

COMPAGNIE GENERALE
MARITIME
NOUVELLE-ORLÉANS
TRUUDI, LE 11 NOVEMBRE 1881.

JOSEPH BAUER,
DENTISTE,
120 - Canal - 120

Maître Broussard,
La Belle Perle,
Pochontas,
My Uncle Toby,
Peloton.

ET AT
Banque Nationale d'Etat
à la Nouvelle-Orléans,
côté de la rue, SAMEDI, 29
octobre 1881.

REVENUS
Près de 100,000 \$
Près de 100,000 \$
Près de 100,000 \$

PIKE'S
MAGNOLIA
WHISKEY
Cincinnati
OHIO.

FEUILLETON.
MADAME
RABAT-JOIE
PAR
PAUL BAUMIERE.

CHEMINS DE FER

Star and Crescent Route.
VOIE FERRE
La Nlle-Orléans et Houston,
LOUISIANE ET TEXAS.

JOSEPH BAUER,
DENTISTE,
120 - Canal - 120

Maître Broussard,
La Belle Perle,
Pochontas,
My Uncle Toby,
Peloton.

ET AT
Banque Nationale d'Etat
à la Nouvelle-Orléans,
côté de la rue, SAMEDI, 29
octobre 1881.

REVENUS
Près de 100,000 \$
Près de 100,000 \$
Près de 100,000 \$

PIKE'S
MAGNOLIA
WHISKEY
Cincinnati
OHIO.

FEUILLETON.
MADAME
RABAT-JOIE
PAR
PAUL BAUMIERE.

J. B. JUNQUA,

RECOGNITION-COMMISSIONNAIRE ET IMPORTATEUR DE
Eaux-de-Vie, Vins, Conserves, Huiles
ET LIQUEURS ETRANGERES.

PHOTOGRAPHIE INSTANTANEE
WASHBURN.

PHARMACIE DUONGE.

A. GARROUCHE,

VAPEURS.

MAISON DE LA CIGARETTE

MAISON DE LA CIGARETTE

MAISON DE LA CIGARETTE

MAISON DE LA CIGARETTE

MAISON DE LA CIGARETTE

MAISON DE LA CIGARETTE

MAISON DE LA CIGARETTE

MAISON DE LA CIGARETTE

MAISON DE LA CIGARETTE

MAISON DE LA CIGARETTE

MAISON DE LA CIGARETTE

MAISON DE LA CIGARETTE

MAISON DE LA CIGARETTE

MAISON DE LA CIGARETTE

ASSURANCES.

ANNUAL STATEMENT
NEW ORLEANS INSURANCE
COMPANY.

ASSURANCES.

ASSURANCES.

ASSURANCES.

ASSURANCES.

ASSURANCES.

ASSURANCES.

ASSURANCES.

ASSURANCES.

ASSURANCES.

ASSURANCES.

Etat Annuel de la Compagnie
d'Assurance de la
Nlle-Orléans.

ASSURANCES.

ASSURANCES.

ASSURANCES.

ASSURANCES.

ASSURANCES.

ASSURANCES.

ASSURANCES.

ASSURANCES.

ASSURANCES.

ASSURANCES.

Compagnie d'Assurance Mutuelle
des Marchands de la Nlle-
Orléans.

ASSURANCES.

ASSURANCES.

ASSURANCES.

ASSURANCES.

ASSURANCES.

ASSURANCES.

ASSURANCES.

ASSURANCES.

ASSURANCES.

ASSURANCES.

Compagnie d'Assurance Mutuelle
des Marchands de la Nlle-
Orléans.

ASSURANCES.

ASSURANCES.

ASSURANCES.

ASSURANCES.

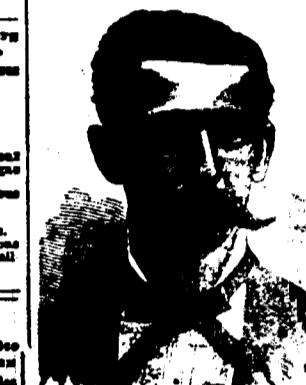
ASSURANCES.

ASSURANCES.

ASSURANCES.

ASSURANCES.

ASSURANCES.



E. CLAUDEL,
Opticien,
96 - RUE DU CANAL - 96

MAISON DE LA CIGARETTE

MAISON DE LA CIGARETTE

MAISON DE LA CIGARETTE

MAISON DE LA CIGARETTE

MAISON DE LA CIGARETTE

MAISON DE LA CIGARETTE

MAISON DE LA CIGARETTE

MAISON DE LA CIGARETTE

MAISON DE LA CIGARETTE

MAISON DE LA CIGARETTE

MAISON DE LA CIGARETTE

COMPAGNIE D'ASSURANCES
MUTUELLES DU SUD.

COMPAGNIE D'ASSURANCES
MUTUELLES DU SUD.

COMPAGNIE D'ASSURANCES
MUTUELLES DU SUD.

COMPAGNIE D'ASSURANCES
MUTUELLES DU SUD.

COMPAGNIE D'ASSURANCES
MUTUELLES DU SUD.

COMPAGNIE D'ASSURANCES
MUTUELLES DU SUD.

COMPAGNIE D'ASSURANCES
MUTUELLES DU SUD.

COMPAGNIE D'ASSURANCES
MUTUELLES DU SUD.

COMPAGNIE D'ASSURANCES
MUTUELLES DU SUD.

COMPAGNIE D'ASSURANCES
MUTUELLES DU SUD.

COMPAGNIE D'ASSURANCES
MUTUELLES DU SUD.

COMPAGNIE D'ASSURANCES
MUTUELLES DU SUD.

COMPAGNIE D'ASSURANCES
MUTUELLES DU SUD.

COMPAGNIE D'ASSURANCES
MUTUELLES DU SUD.

COMPAGNIE D'ASSURANCES
MUTUELLES DU SUD.

COMPAGNIE D'ASSURANCES
MUTUELLES DU SUD.

COMPAGNIE D'ASSURANCES
MUTUELLES DU SUD.

COMPAGNIE D'ASSURANCES
MUTUELLES DU SUD.

COMPAGNIE D'ASSURANCES
MUTUELLES DU SUD.

COMPAGNIE D'ASSURANCES
MUTUELLES DU SUD.

COMPAGNIE D'ASSURANCES
MUTUELLES DU SUD.

COMPAGNIE D'ASSURANCES
MUTUELLES DU SUD.

LIVERPOOL and
LONDON and
GLOBE
INSURANCE COMPANY.

LIVERPOOL and
LONDON and
GLOBE
INSURANCE COMPANY.

LIVERPOOL and
LONDON and
GLOBE
INSURANCE COMPANY.

LIVERPOOL and
LONDON and
GLOBE
INSURANCE COMPANY.

LIVERPOOL and
LONDON and
GLOBE
INSURANCE COMPANY.

LIVERPOOL and
LONDON and
GLOBE
INSURANCE COMPANY.

LIVERPOOL and
LONDON and
GLOBE
INSURANCE COMPANY.

LIVERPOOL and
LONDON and
GLOBE
INSURANCE COMPANY.

LIVERPOOL and
LONDON and
GLOBE
INSURANCE COMPANY.

LIVERPOOL and
LONDON and
GLOBE
INSURANCE COMPANY.

LIVERPOOL and
LONDON and
GLOBE
INSURANCE COMPANY.

COMPAGNIE D'ASSURANCES
MUTUELLES DU SUD.

COMPAGNIE D'ASSURANCES
MUTUELLES DU SUD.

COMPAGNIE D'ASSURANCES
MUTUELLES DU SUD.

COMPAGNIE D'ASSURANCES
MUTUELLES DU SUD.

COMPAGNIE D'ASSURANCES
MUTUELLES DU SUD.

COMPAGNIE D'ASSURANCES
MUTUELLES DU SUD.

COMPAGNIE D'ASSURANCES
MUTUELLES DU SUD.

COMPAGNIE D'ASSURANCES
MUTUELLES DU SUD.

COMPAGNIE D'ASSURANCES
MUTUELLES DU SUD.

COMPAGNIE D'ASSURANCES
MUTUELLES DU SUD.

COMPAGNIE D'ASSURANCES
MUTUELLES DU SUD.

MALADIES-POIRINE

MALADIES-POIRINE

MALADIES-POIRINE