

Abelle de la Nouvelle-Orléans

NOUVEAU-ORLÉANS, MARDI 7 JUILLET 1893.

INSTITUTIONS.

SUBSIDIA EDUCATIONAL & BENEVOLENT INSTITUTION.

BOYD & CO. 115 Canal Street.

Dentistes C. E. Kells & M. Viet.

GEO. P. MALONEY, 100 rue de la Nouvelle-Orléans.

JOSEPH BAUER, DENTISTE, 180 Canal Street.



VOULEZ-VOUS VOIR? ET VOIR PARFAITEMENT? ALLES ALOUS CHEZ E. CLAUDEL, opticien.

Andrienne chez O. DUBAMEL, 96 rue de Canal, près Camp.

REPARATION DE LORGNONS OPTIQUES.

BODLEY BROTHERS, 115 Canal Street.

COMPAGNIE D'ASSURANCE DU HOPE, 57 rue de Canal.

INCORPORÉ LE 24 AVRIL 1887, CAPITAL \$250,000.

DR. J. B. PEREZ, 115 Canal Street.

OTTO SCHWANER, 115 Canal Street.

FEUILLETON, 115 Canal Street.

Madame Heurteloup, 115 Canal Street.

PAR ANDRÉ THEURIOT, 115 Canal Street.

LEUWERIE PARTIE, 115 Canal Street.

Madame Heurteloup, 115 Canal Street.

PAR ANDRÉ THEURIOT, 115 Canal Street.

LEUWERIE PARTIE, 115 Canal Street.

LIGNE COMMERCIALE FRANÇAISE

ENTRE LE HAVRE ET LA NOUVELLE-ORLÉANS.

FLOTTES DE LA COMPAGNIE.

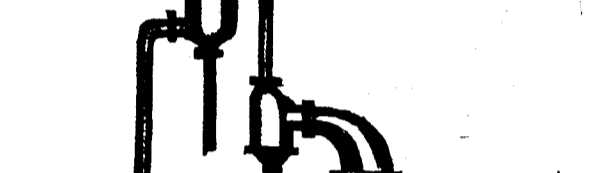
PHARMACIE DUONGE, 115 Canal Street.

A. CARROUCHE, 115 Canal Street.

THE MUTUAL ACCIDENT AND ENDOWMENT ASSOCIATION OF NEW ORLEANS.

INCORPORÉ CONFORMÉMENT AUX LOIS DE LA LOUISIANE.

JAMES D. EDWARDS, 22, 24, 26, 28 rue Front.



Appareils d'Evaporation pour Sucrière—Une Spécialité.

Brasseries, VAPEURS.

Marais Street Steam Brewery, 115 Canal Street.

H. F. STURCKEN, 115 Canal Street.

NEW CAMELIA, 115 Canal Street.

PELICAN STEAM BREWERY, 115 Canal Street.

EUGENE ERATH, 115 Canal Street.

Dr. J. B. PEREZ, 115 Canal Street.

OTTO SCHWANER, 115 Canal Street.

FEUILLETON, 115 Canal Street.

Madame Heurteloup, 115 Canal Street.

PAR ANDRÉ THEURIOT, 115 Canal Street.

LEUWERIE PARTIE, 115 Canal Street.

Madame Heurteloup, 115 Canal Street.

PAR ANDRÉ THEURIOT, 115 Canal Street.

VAPEURS.

COMPAGNIE GENERALE TRANSATLANTIQUE.

NEW-YORK & LA NOUVELLE-ORLÉANS.

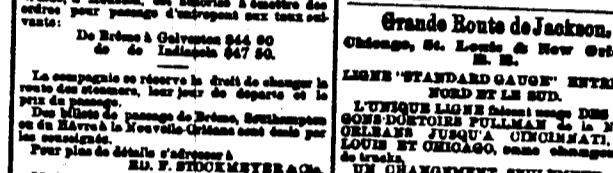
PHARMACIE DUONGE, 115 Canal Street.

A. CARROUCHE, 115 Canal Street.

THE MUTUAL ACCIDENT AND ENDOWMENT ASSOCIATION OF NEW ORLEANS.

INCORPORÉ CONFORMÉMENT AUX LOIS DE LA LOUISIANE.

JAMES D. EDWARDS, 22, 24, 26, 28 rue Front.



Appareils d'Evaporation pour Sucrière—Une Spécialité.

Brasseries, VAPEURS.

Marais Street Steam Brewery, 115 Canal Street.

H. F. STURCKEN, 115 Canal Street.

NEW CAMELIA, 115 Canal Street.

PELICAN STEAM BREWERY, 115 Canal Street.

EUGENE ERATH, 115 Canal Street.

Dr. J. B. PEREZ, 115 Canal Street.

OTTO SCHWANER, 115 Canal Street.

FEUILLETON, 115 Canal Street.

Madame Heurteloup, 115 Canal Street.

PAR ANDRÉ THEURIOT, 115 Canal Street.

LEUWERIE PARTIE, 115 Canal Street.

Madame Heurteloup, 115 Canal Street.

PAR ANDRÉ THEURIOT, 115 Canal Street.

CHEMINS DE FER.

Star and Crescent Route, VOIE FERRÉE.

LA Nlle-Orléans et Houston.

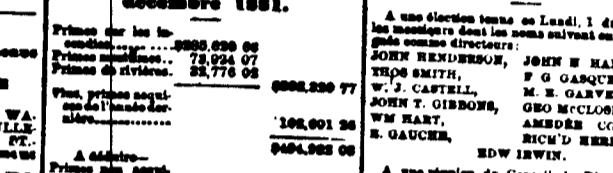
PHARMACIE DUONGE, 115 Canal Street.

A. CARROUCHE, 115 Canal Street.

THE MUTUAL ACCIDENT AND ENDOWMENT ASSOCIATION OF NEW ORLEANS.

INCORPORÉ CONFORMÉMENT AUX LOIS DE LA LOUISIANE.

JAMES D. EDWARDS, 22, 24, 26, 28 rue Front.



Appareils d'Evaporation pour Sucrière—Une Spécialité.

Brasseries, VAPEURS.

Marais Street Steam Brewery, 115 Canal Street.

H. F. STURCKEN, 115 Canal Street.

NEW CAMELIA, 115 Canal Street.

PELICAN STEAM BREWERY, 115 Canal Street.

EUGENE ERATH, 115 Canal Street.

Dr. J. B. PEREZ, 115 Canal Street.

OTTO SCHWANER, 115 Canal Street.

FEUILLETON, 115 Canal Street.

Madame Heurteloup, 115 Canal Street.

PAR ANDRÉ THEURIOT, 115 Canal Street.

LEUWERIE PARTIE, 115 Canal Street.

Madame Heurteloup, 115 Canal Street.

PAR ANDRÉ THEURIOT, 115 Canal Street.

ASSURANCES.

COMPAGNIE D'ASSURANCES "HIBERNIA".

De la Nouvelle-Orléans, 115 Canal Street.

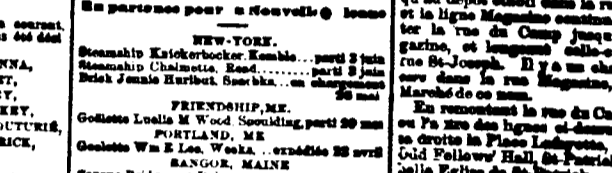
PHARMACIE DUONGE, 115 Canal Street.

A. CARROUCHE, 115 Canal Street.

THE MUTUAL ACCIDENT AND ENDOWMENT ASSOCIATION OF NEW ORLEANS.

INCORPORÉ CONFORMÉMENT AUX LOIS DE LA LOUISIANE.

JAMES D. EDWARDS, 22, 24, 26, 28 rue Front.



Appareils d'Evaporation pour Sucrière—Une Spécialité.

Brasseries, VAPEURS.

Marais Street Steam Brewery, 115 Canal Street.

H. F. STURCKEN, 115 Canal Street.

NEW CAMELIA, 115 Canal Street.

PELICAN STEAM BREWERY, 115 Canal Street.

EUGENE ERATH, 115 Canal Street.

Dr. J. B. PEREZ, 115 Canal Street.

OTTO SCHWANER, 115 Canal Street.

FEUILLETON, 115 Canal Street.

Madame Heurteloup, 115 Canal Street.

PAR ANDRÉ THEURIOT, 115 Canal Street.

LEUWERIE PARTIE, 115 Canal Street.

Madame Heurteloup, 115 Canal Street.

PAR ANDRÉ THEURIOT, 115 Canal Street.

TRAMWAYS.

NOUVELLE-ORLÉANS.

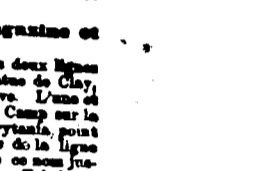
PHARMACIE DUONGE, 115 Canal Street.

A. CARROUCHE, 115 Canal Street.

THE MUTUAL ACCIDENT AND ENDOWMENT ASSOCIATION OF NEW ORLEANS.

INCORPORÉ CONFORMÉMENT AUX LOIS DE LA LOUISIANE.

JAMES D. EDWARDS, 22, 24, 26, 28 rue Front.



Appareils d'Evaporation pour Sucrière—Une Spécialité.

Brasseries, VAPEURS.

Marais Street Steam Brewery, 115 Canal Street.

H. F. STURCKEN, 115 Canal Street.

NEW CAMELIA, 115 Canal Street.

PELICAN STEAM BREWERY, 115 Canal Street.

EUGENE ERATH, 115 Canal Street.

Dr. J. B. PEREZ, 115 Canal Street.

OTTO SCHWANER, 115 Canal Street.

FEUILLETON, 115 Canal Street.

Madame Heurteloup, 115 Canal Street.

PAR ANDRÉ THEURIOT, 115 Canal Street.

LEUWERIE PARTIE, 115 Canal Street.

Madame Heurteloup, 115 Canal Street.

PAR ANDRÉ THEURIOT, 115 Canal Street.

LEUWERIE PARTIE, 115 Canal Street.