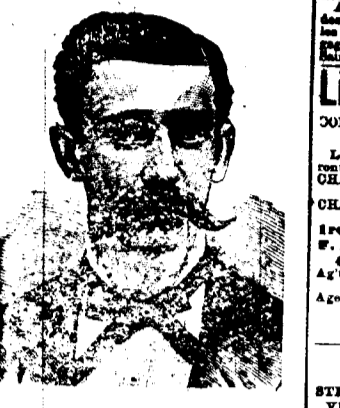


COMPAGNIE GENERALE
TRANSPORTS MARITIMES
SOUVENIRS-ORLEANS
VENDEME 27 AVRIL 1888.

Dentistes
C. E. KELLS & M. VIET
115, rue de la Nouvelle-Orléans
Sous le signe de la croix de Saint-Jacques.

G. P. MALONEY, D. D. S.
DENTISTE
Sous le signe de la croix de Saint-Jacques.



Viennent d'être reçus
de France,
DE BEAUX
VERRES.
meilleures qualités, Cristal de
Roche.
Véritable verre-cailleux.
E. CLAUDEL
Opticien,
rue de l'Église, près Camp.

COMPAGNIE D'ASSURANCE
DU SUD
INCORPORÉE EN CALIFORNIE
Bureau, 31 rue du Canal,
Nouvelle-Orléans.

Compagnies d'Assurances
LIVERPOOL
and **LONDON**
and **GLOBE**
Bureau, coin de la rue de la Nouvelle-Orléans et de la rue de la République.

THE NEW-ORLEANS BEE
A Daily Newspaper published on the 1st of September, 1887, under the name of the Bee, and published exclusively in French. It is now published in English and French, and is specially recommended to those who read in both languages, ladies and gentlemen, who wish to keep themselves abreast of the news of the French Republic.

FEUILLETON.
L'Évangéliste
ROMAN PARISIEN
—PAR—
ALPHONSE DAUDET
XVI
Bien avant l'heure habituelle qui le ramenait à son cabinet, Louis Dufrenoy se trouvait assis sur son lit, regardant par la porte, au-dessous de laquelle se faufilaient les pieds nus des domestiques.

VAPEURS.
COMPAGNIE GENERALE
TRANSPORTS MARITIMES
SOUVENIRS-ORLEANS
VENDEME 27 AVRIL 1888.

Dentistes
C. E. KELLS & M. VIET
115, rue de la Nouvelle-Orléans
Sous le signe de la croix de Saint-Jacques.

Viennent d'être reçus
de France,
DE BEAUX
VERRES.
meilleures qualités, Cristal de
Roche.
Véritable verre-cailleux.
E. CLAUDEL
Opticien,
rue de l'Église, près Camp.

COMPAGNIE D'ASSURANCE
DU SUD
INCORPORÉE EN CALIFORNIE
Bureau, 31 rue du Canal,
Nouvelle-Orléans.

Compagnies d'Assurances
LIVERPOOL
and **LONDON**
and **GLOBE**
Bureau, coin de la rue de la Nouvelle-Orléans et de la rue de la République.

THE NEW-ORLEANS BEE
A Daily Newspaper published on the 1st of September, 1887, under the name of the Bee, and published exclusively in French. It is now published in English and French, and is specially recommended to those who read in both languages, ladies and gentlemen, who wish to keep themselves abreast of the news of the French Republic.

FEUILLETON.
L'Évangéliste
ROMAN PARISIEN
—PAR—
ALPHONSE DAUDET
XVI
Bien avant l'heure habituelle qui le ramenait à son cabinet, Louis Dufrenoy se trouvait assis sur son lit, regardant par la porte, au-dessous de laquelle se faufilaient les pieds nus des domestiques.

VAPEURS.
MANDEVILLE & COVINGTON
Steamer de la Malle des États-Unis
NEW CAMELIA.
SERVICE D'HIVER.
A PARTIR DU 15 FÉVRIER 1888.

Viennent d'être reçus
de France,
DE BEAUX
VERRES.
meilleures qualités, Cristal de
Roche.
Véritable verre-cailleux.
E. CLAUDEL
Opticien,
rue de l'Église, près Camp.

COMPAGNIE D'ASSURANCE
DU SUD
INCORPORÉE EN CALIFORNIE
Bureau, 31 rue du Canal,
Nouvelle-Orléans.

Compagnies d'Assurances
LIVERPOOL
and **LONDON**
and **GLOBE**
Bureau, coin de la rue de la Nouvelle-Orléans et de la rue de la République.

THE NEW-ORLEANS BEE
A Daily Newspaper published on the 1st of September, 1887, under the name of the Bee, and published exclusively in French. It is now published in English and French, and is specially recommended to those who read in both languages, ladies and gentlemen, who wish to keep themselves abreast of the news of the French Republic.

FEUILLETON.
L'Évangéliste
ROMAN PARISIEN
—PAR—
ALPHONSE DAUDET
XVI
Bien avant l'heure habituelle qui le ramenait à son cabinet, Louis Dufrenoy se trouvait assis sur son lit, regardant par la porte, au-dessous de laquelle se faufilaient les pieds nus des domestiques.

CHEMINS DE FER.
Remède Rationnel.
SALICVICA.
Plus de Rhumatisme, de Goutte
ni de Névralgie.
Soulagement immédiat et
Guerison permanente assurée.

Viennent d'être reçus
de France,
DE BEAUX
VERRES.
meilleures qualités, Cristal de
Roche.
Véritable verre-cailleux.
E. CLAUDEL
Opticien,
rue de l'Église, près Camp.

COMPAGNIE D'ASSURANCE
DU SUD
INCORPORÉE EN CALIFORNIE
Bureau, 31 rue du Canal,
Nouvelle-Orléans.

Compagnies d'Assurances
LIVERPOOL
and **LONDON**
and **GLOBE**
Bureau, coin de la rue de la Nouvelle-Orléans et de la rue de la République.

THE NEW-ORLEANS BEE
A Daily Newspaper published on the 1st of September, 1887, under the name of the Bee, and published exclusively in French. It is now published in English and French, and is specially recommended to those who read in both languages, ladies and gentlemen, who wish to keep themselves abreast of the news of the French Republic.

FEUILLETON.
L'Évangéliste
ROMAN PARISIEN
—PAR—
ALPHONSE DAUDET
XVI
Bien avant l'heure habituelle qui le ramenait à son cabinet, Louis Dufrenoy se trouvait assis sur son lit, regardant par la porte, au-dessous de laquelle se faufilaient les pieds nus des domestiques.

LIGNE COMMERCIALE FRANÇAISE
ENTRE LE HAVRE, BORDEAUX ET LA NÈVE-ORLÈANS
FLÔTE DE LA COMPAGNIE.
Le Havre à Bordeaux, Bordeaux à la Nouvelle-Orléans, la Nouvelle-Orléans au Havre.

Viennent d'être reçus
de France,
DE BEAUX
VERRES.
meilleures qualités, Cristal de
Roche.
Véritable verre-cailleux.
E. CLAUDEL
Opticien,
rue de l'Église, près Camp.

COMPAGNIE D'ASSURANCE
DU SUD
INCORPORÉE EN CALIFORNIE
Bureau, 31 rue du Canal,
Nouvelle-Orléans.

Compagnies d'Assurances
LIVERPOOL
and **LONDON**
and **GLOBE**
Bureau, coin de la rue de la Nouvelle-Orléans et de la rue de la République.

THE NEW-ORLEANS BEE
A Daily Newspaper published on the 1st of September, 1887, under the name of the Bee, and published exclusively in French. It is now published in English and French, and is specially recommended to those who read in both languages, ladies and gentlemen, who wish to keep themselves abreast of the news of the French Republic.

FEUILLETON.
L'Évangéliste
ROMAN PARISIEN
—PAR—
ALPHONSE DAUDET
XVI
Bien avant l'heure habituelle qui le ramenait à son cabinet, Louis Dufrenoy se trouvait assis sur son lit, regardant par la porte, au-dessous de laquelle se faufilaient les pieds nus des domestiques.

LES CELEBRES
PHOTOGRAPHIES EMAILLÉES
se font maintenant dans les genres les plus nouveaux au studio de
W. W. WASHBURN,
109 RUE DU CANAL.

Viennent d'être reçus
de France,
DE BEAUX
VERRES.
meilleures qualités, Cristal de
Roche.
Véritable verre-cailleux.
E. CLAUDEL
Opticien,
rue de l'Église, près Camp.

COMPAGNIE D'ASSURANCE
DU SUD
INCORPORÉE EN CALIFORNIE
Bureau, 31 rue du Canal,
Nouvelle-Orléans.

Compagnies d'Assurances
LIVERPOOL
and **LONDON**
and **GLOBE**
Bureau, coin de la rue de la Nouvelle-Orléans et de la rue de la République.

THE NEW-ORLEANS BEE
A Daily Newspaper published on the 1st of September, 1887, under the name of the Bee, and published exclusively in French. It is now published in English and French, and is specially recommended to those who read in both languages, ladies and gentlemen, who wish to keep themselves abreast of the news of the French Republic.

FEUILLETON.
L'Évangéliste
ROMAN PARISIEN
—PAR—
ALPHONSE DAUDET
XVI
Bien avant l'heure habituelle qui le ramenait à son cabinet, Louis Dufrenoy se trouvait assis sur son lit, regardant par la porte, au-dessous de laquelle se faufilaient les pieds nus des domestiques.

VIN
Chapoteau
Le plus célèbre des vins de France.
Produit dans la région de Cognac.

Viennent d'être reçus
de France,
DE BEAUX
VERRES.
meilleures qualités, Cristal de
Roche.
Véritable verre-cailleux.
E. CLAUDEL
Opticien,
rue de l'Église, près Camp.

COMPAGNIE D'ASSURANCE
DU SUD
INCORPORÉE EN CALIFORNIE
Bureau, 31 rue du Canal,
Nouvelle-Orléans.

Compagnies d'Assurances
LIVERPOOL
and **LONDON**
and **GLOBE**
Bureau, coin de la rue de la Nouvelle-Orléans et de la rue de la République.

THE NEW-ORLEANS BEE
A Daily Newspaper published on the 1st of September, 1887, under the name of the Bee, and published exclusively in French. It is now published in English and French, and is specially recommended to those who read in both languages, ladies and gentlemen, who wish to keep themselves abreast of the news of the French Republic.

FEUILLETON.
L'Évangéliste
ROMAN PARISIEN
—PAR—
ALPHONSE DAUDET
XVI
Bien avant l'heure habituelle qui le ramenait à son cabinet, Louis Dufrenoy se trouvait assis sur son lit, regardant par la porte, au-dessous de laquelle se faufilaient les pieds nus des domestiques.

REMÈDE RATIONNEL.
SALICVICA.
Plus de Rhumatisme, de Goutte
ni de Névralgie.
Soulagement immédiat et
Guerison permanente assurée.

Viennent d'être reçus
de France,
DE BEAUX
VERRES.
meilleures qualités, Cristal de
Roche.
Véritable verre-cailleux.
E. CLAUDEL
Opticien,
rue de l'Église, près Camp.

COMPAGNIE D'ASSURANCE
DU SUD
INCORPORÉE EN CALIFORNIE
Bureau, 31 rue du Canal,
Nouvelle-Orléans.

Compagnies d'Assurances
LIVERPOOL
and **LONDON**
and **GLOBE**
Bureau, coin de la rue de la Nouvelle-Orléans et de la rue de la République.

THE NEW-ORLEANS BEE
A Daily Newspaper published on the 1st of September, 1887, under the name of the Bee, and published exclusively in French. It is now published in English and French, and is specially recommended to those who read in both languages, ladies and gentlemen, who wish to keep themselves abreast of the news of the French Republic.

FEUILLETON.
L'Évangéliste
ROMAN PARISIEN
—PAR—
ALPHONSE DAUDET
XVI
Bien avant l'heure habituelle qui le ramenait à son cabinet, Louis Dufrenoy se trouvait assis sur son lit, regardant par la porte, au-dessous de laquelle se faufilaient les pieds nus des domestiques.

REMÈDE RATIONNEL.
SALICVICA.
Plus de Rhumatisme, de Goutte
ni de Névralgie.
Soulagement immédiat et
Guerison permanente assurée.

Viennent d'être reçus
de France,
DE BEAUX
VERRES.
meilleures qualités, Cristal de
Roche.
Véritable verre-cailleux.
E. CLAUDEL
Opticien,
rue de l'Église, près Camp.

COMPAGNIE D'ASSURANCE
DU SUD
INCORPORÉE EN CALIFORNIE
Bureau, 31 rue du Canal,
Nouvelle-Orléans.

Compagnies d'Assurances
LIVERPOOL
and **LONDON**
and **GLOBE**
Bureau, coin de la rue de la Nouvelle-Orléans et de la rue de la République.

THE NEW-ORLEANS BEE
A Daily Newspaper published on the 1st of September, 1887, under the name of the Bee, and published exclusively in French. It is now published in English and French, and is specially recommended to those who read in both languages, ladies and gentlemen, who wish to keep themselves abreast of the news of the French Republic.

FEUILLETON.
L'Évangéliste
ROMAN PARISIEN
—PAR—
ALPHONSE DAUDET
XVI
Bien avant l'heure habituelle qui le ramenait à son cabinet, Louis Dufrenoy se trouvait assis sur son lit, regardant par la porte, au-dessous de laquelle se faufilaient les pieds nus des domestiques.