

L'Abcille de la Nouvelle-Orléans.

Rue de Chartres No. 73.

NOUVELLE-ORLÉANS, MARDI MATIN, 1er SEPTEMBRE 1891.

65me Année

SCHMIDT & ZIEGLER,

ETABLIS EN 1845.

Epiciers en Gros

IMPORTATEURS DE

VINS ET LIQUEURS,

CAFÉS RIO, JAVA, MOCHA ET CORDOVA,

ET RECEVEURS DE

SUCRES, MÉLASSE ET RIZ.

Seuls Agents à la Nouvelle-Orléans pour

Vins de France	Bordeaux	G. H. Mum	Champagne	Reims
Vins de France	Cognac	Bozel & Frazz	Sardines décaisées	Bordeaux
Vins de France	Champagne	Marie Brisson & Roger	Cordons	Bordeaux
Vins de France	Châteauneuf	Paul Giermont & Co.	Vin Rouge	Bordeaux
Vins de France	Haut Jura	J. A. Nolas	Guillemet & Hillairet	Schiltigheim
Vins de France	Alsace	Amer Pison	Bitters	Afrique
Vins de France	Alsace	John Blair & Co.	Wine	Alsace

Aussi Importateurs de

Bières	Blère de Dan et Quinsee	Stout
Whisky	Abelth et Kirsh	Sardines
Whisky	Veron	Veron
Whisky	Veron	Veron
Whisky	Veron	Veron
Whisky	Veron	Veron

53 et 55 rue Peters et 39, 41, 43 et 45 rue Fulton, NOUVELLE-ORLÉANS, LNE.

RAOUL BONNOT,



ENTREPRENEUR DE POMPES FUNÈBRES.

Bureaux et Ecuries Rue Ste-Anne, entre Royale et Chartres.
 ÉTABLISSEMENT OUVERT JOUR ET NUIT.
 CERCUEILS DELIVRES A TOUTES HEURES DU JOUR OU DE LA NUIT.
 EMBAUPEMENT DE CORPS.



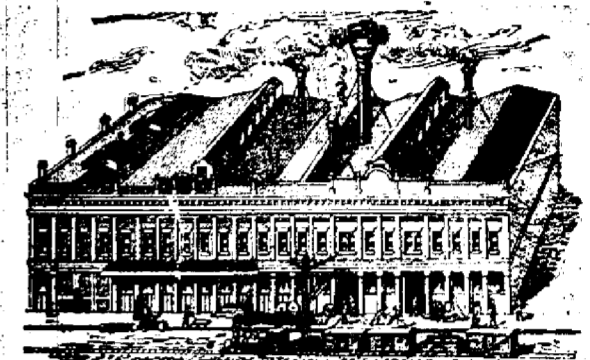
AINSI QUE

VOITURES de première classe
 MARIAGES, VISITES, BALS, ET THÉÂTRES.
 Aux prix les plus modérés.
 REÇUS PAR TÉLÉPHONE (BOITE 1048).

EDWARDS & HAUBTMAN,

De 22 à 32 rue Front - - - - - De 21 à 31 rue Delta.

Tous genres de Travaux en Cuivre et en Tôle,
 — ET DE —
 Tous Genres de Travaux pour
SUCRERIES, SCIERIES ET BRASSERIES.
 Derniers Appareils améliorés de Diffusion.



REPARATIONS DE MACHINES DE TOUTES SORTES.
 Propriétaires des "Crescent City Cornice Works".
 Avertissement pour la vente de "Newly Remodeled Works" des S. B. Reynolds & Co. et des produits de la "American Improved and Patent Steel Co."
 Tous articles en cuivre, fer, acier, plomb, zinc, étain, etc., et toutes sortes d'articles en bois, métaux et autres.

A. Xiques,

IMPORTATEUR DE
 Cognac, Genièvres, Rhums, Whiskey, Bières
 Angles, Huiles, Vermouth, Absinthe,
 PÊCHES, CONSERVES, ALIMENTAIRES, ETC.,
 MARCHAND DE PRODUITS DU PAYS,
 ET 69 RUE DECATUR,
 NOUVELLE-ORLÉANS.

Seul Agent à la Nouvelle-Orléans pour:
 Champagne Reims, Jarcac, Jarcac
 Cognac, Cognac, Cognac, Cognac
 Jarcac, Jarcac, Jarcac, Jarcac
 Cognac, Cognac, Cognac, Cognac
 Jarcac, Jarcac, Jarcac, Jarcac

GERMANIA NATIONAL BANK

DE LA NOUVELLE-ORLÉANS.
 J. L. BERCIER, Cais sier
 CAPITAL \$300,000
 PLUS 200,000
 PROFITS INDIVIS 51,000

NATIONAL BANK

DE LA NOUVELLE-ORLÉANS.
 J. C. DENIS, THOMAS DAVIDSON, H. E. GREGORY, M. SCHWABACHER, U. M. SORIA, GEO. K. FINLAY

NATIONALE MUTUELLE

DE LA NOUVELLE-ORLÉANS.
 JAS. J. TABLET, LOUIS COLEMAN, Vice-Présidents

GERMANIA NATIONAL BANK

DE LA NOUVELLE-ORLÉANS.
 EMPLOI DE DÉPÔTS DES ÉTATS-UNIS.
 CAPITAL \$500,000
 PROFITS 150,000

STATE NATIONAL BANK,

COIN CAMP ET CORNUE, Nouvelle-Orléans.
 SUCCURSALE:
 COIN DES RUES DE LA RUE ET CORNUE, dans l'ancien hôtel à l'angle de la rue de la Nouvelle-Orléans.

BANQUE DU PEUPLE

DE LA NOUVELLE-ORLÉANS.
 A la clôture des affaires, mardi soir, 30 juin 1891.
 CAPITAL \$500,000
 PROFITS 100,000

Banque Nationale de l'Union.

Angle N. E. des rues Gravier et Carondelet.
 CARL KOHN, STEPHEN CHALARON, Président, Cais sier
 CAPITAL \$500,000
 PROFITS 100,000

The Louisiana National Bank

DE LA NOUVELLE-ORLÉANS.
 Nos. 120 et 122 RUE COMMUNE.
 CAPITAL \$500,000
 PROFITS 100,000

BANK OF COMMERCE

130 - RUE GRAVIER - 130
 CAPITAL \$100,000
 PROFITS 15,000

New Orleans National Bank,

COIN DES RUES CAMP ET COMMUNE.
 CAPITAL \$500,000
 PROFITS 100,000

LA BOTTE ROUGE!

Angle des rues Ursulines & Dauphine
 BOTTES, SOULIERS, PAILLASSONS, A BON MARCHÉ
 GEORGE WAGNER

Maison Ste-Anne,

133 RUE ROYALE, COIN STE-ANNE.
 CHAUSSURES
 NOUVELLE ANGLETERRE.

Blue Star,

No 51, rue des Ursulines, No 51,
 JOS. WAGNER.
 AUG. RAUXET
 EPICIER EN GROS

Auguste Kuard,

Agent de Propriétés Foncières.
 BUREAU 20 RUE CARONDELET.
 MADAME A. WAGNER, rue de Chartres, No 100.

Pharmacie Mailhes,

Pharmacie Mailhes.
 MALUS ET HOFFLINE.
 LITTLE BEE.

IMPRIMERIES ET GRAVEURS

LAURENCE, JOSEPH SERRAVALLO, QUAND ASSORTIMENT DE GRAVURES.
 L'ASSOCIATION HOMESTEAD DU PEUPLE
 Bâtisse de la Banque de Commerce, 130 RUE GRAVIER.

New Orleans Co-operative BANKING ASSOCIATION,

42 et 44 - Rue de Chartres - 42 et 44
 F. N. SCHNEIDAU Président, F. MULLER, Cais sier.
 CAPITAL \$100,000.

Compagnie d'Assurances du SUD

DE LA NOUVELLE-ORLÉANS.
 54 - RUE DU CAMP - 54
 CAPITAL \$300,000
 Actif au 1er janvier 1891 \$559,348.00

Compagnie d'Assurances MUTUELLE DES MARCHANDS

DE LA NOUVELLE-ORLÉANS.
 104 - RUE DU CANAL - 104
 CAPITAL \$800,000

Compagnie d'Assurances de la Nouvelle-Orléans.

ÉTABLIE EN 1855 - RÉORGANISÉE EN 1886.
 BUREAU, NO 3 RUE CARONDELET.
 CAPITAL \$265,000.

COMPAGNIE D'ASSURANCE LIVERPOOL AND GLOBE.

Plus de \$42,000,000 de pertes payées aux États-Unis.
 COMPAGNIE D'ASSURANCE CRESCENT DE LA NOUVELLE-ORLÉANS.
 Plus de \$10,000,000 de pertes payées depuis son organisation.

Mutual Building and Homestead ASSOCIATION,

60 - RUE CARONDELET - 60
 CAPITAL \$400,000
 PROFITS 27,732.87

MAGASIN JACKSON,

COIN DES RUES STE-ANNE & CHARTRES
 Fancy Dry Goods
 J. SENAC

POZZI BROTHERS,

IMPORTATEURS DE
 VINS FRANÇAIS ET LIQUEURS, ABSINTHE SUISSE,
 KIRCH, GENTIANE ET FROMAGE.
 Magasin au Détail, 18 Dumaine. En Gros, 30 Decatur.

MADAME J. DÉJAN,

Maison de Meubles,
 COIN DES RUES DAUPHINE ET QUARTIER,
 NOUVELLE-ORLÉANS.

GARCIA STATIONERY CO. LIMITED.

JOS. GARCIA, Président - J. F. DANBERRY, Secrétaire
 IMPRIMEURS-FABRICANTS DE "BLANK"
 Fournitures de bureaux de tous genres.

BUREAU DE PRETS SUR GAGES,

70 - COIN DES RUES BOURBON ET CONTI - 70
 Avances libérales faites sur Diamants, Montres, Bijoux, Etc.
 ACHAT DE VIEIL OR ET ARGENT.
 Veuve J. ANGLADE.

Crescent City Live Stock Landing

SLAUGHTER HOUSE
 Président: LOUIS BUCH.
 Vice-Président: ARMAND DABOANTELL.
 Secrétaire et Administrateur-Général: J. NUMA AUGUSTIN.