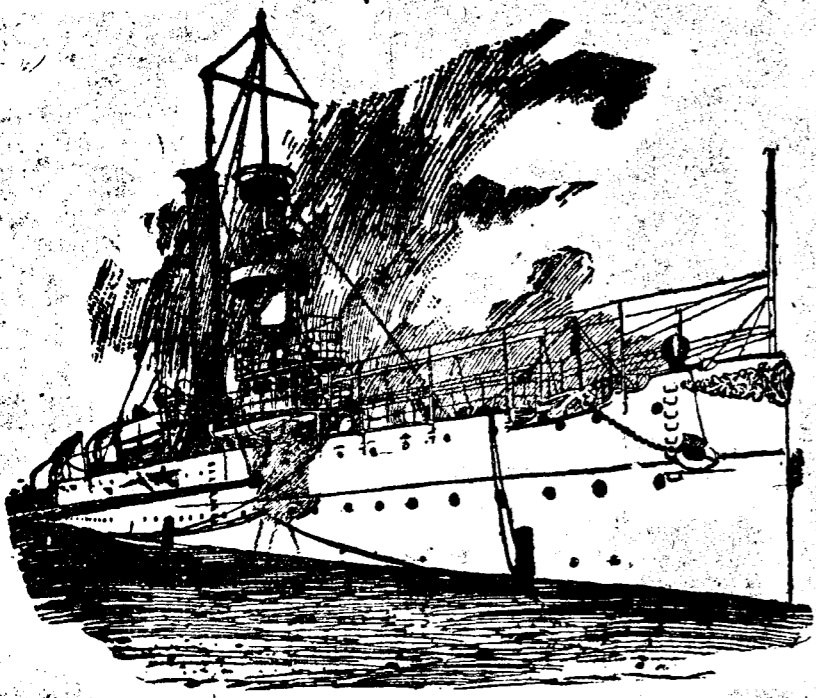
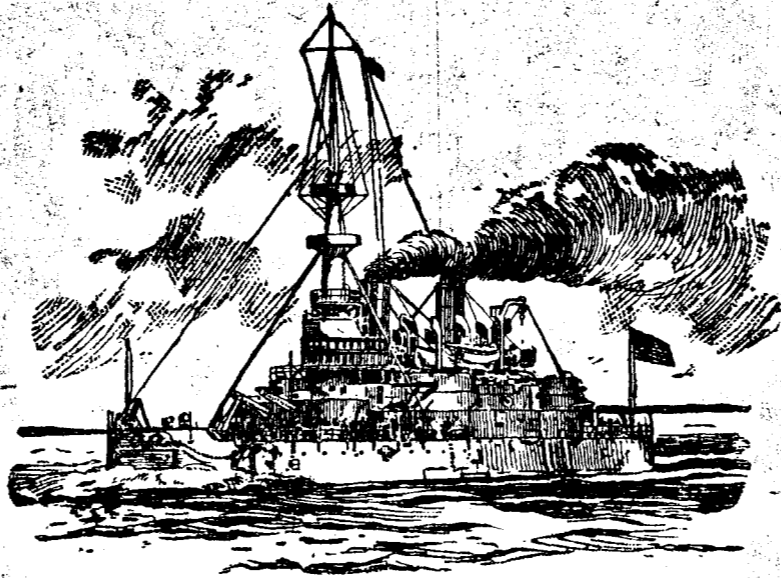


LA FLOTTE AMÉRICAINE.



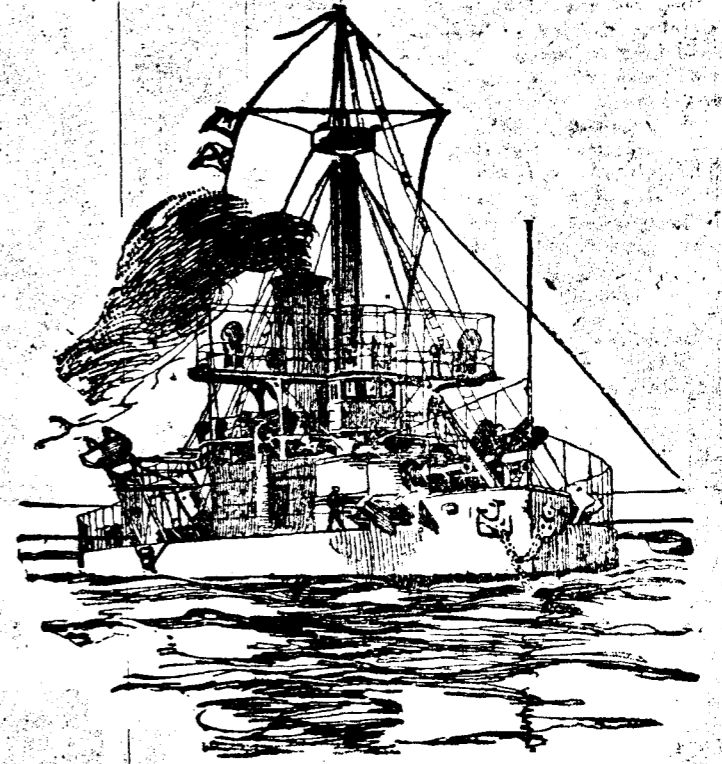
HELENA, croiseur.

L'«*Helena*» est un croiseur d'une vitesse de 12 nœuds à l'heure. La puissance de ses machines est de 1,600 chevaux et son déplacement de 1,392 tonnes. Il a coûté \$1,280,000. Son armement se compose de huit canons à tir rapide de 4 pouces et de 10 canons d'un moindre calibre.



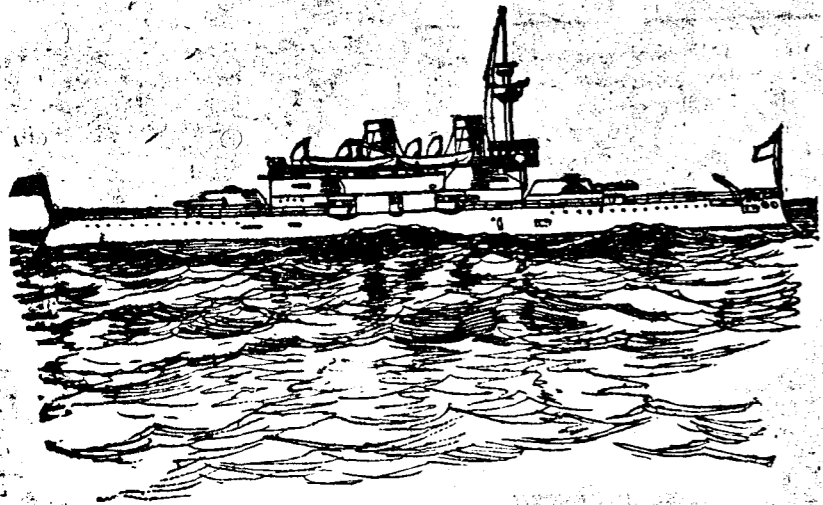
MASSACHUSETTS, navire de guerre de 1ère classe

Le «*Massachusetts*» a une vitesse de 15 nœuds et a coûté \$3,020,000. Il déplace 10,288 tonnes et ses machines ont une puissance de 9,000 chevaux. Il porte quatre canons de 13 pouces, huit canons de 8 pouces, quatre canons de 6 pouces et 30 canons moins forts.



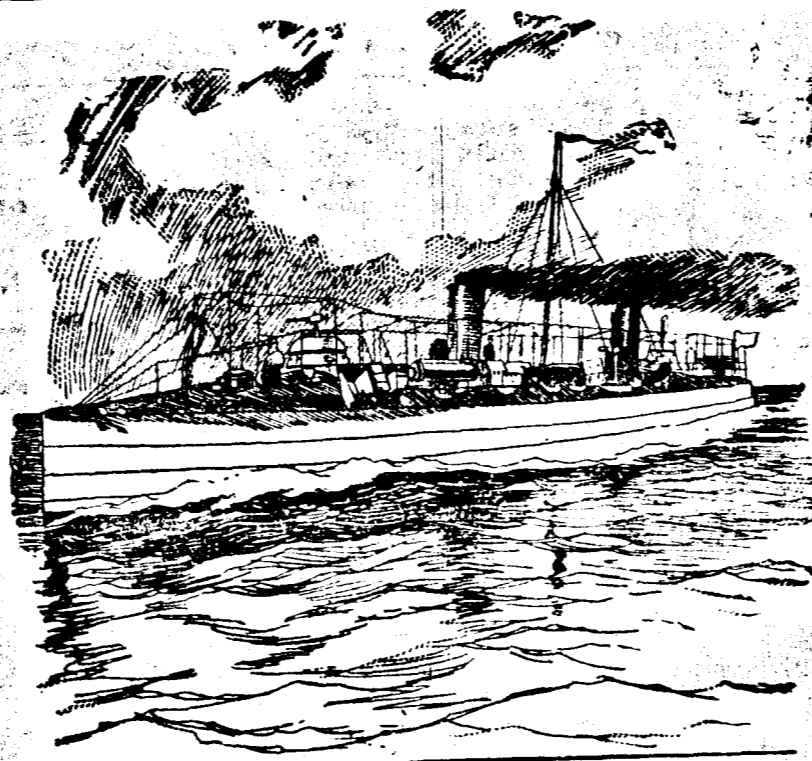
TERROR, monitor à deux tours.

Le «*Terror*» est un garde-côtes moderne d'un déplacement de 3,990 tonnes. Sa vitesse est de 12 nœuds; il a coûté \$3,178,046. Ses quatre gros canons de 10 pouces sont placés dans ses tours. Il porte aussi huit pièces d'un calibre moindre. Dans un combat, il peut s'immerger jusqu'au pont; et seuls restent hors de l'eau, son pont circulaire et ses tours. Son équipage se compose de 200 hommes.



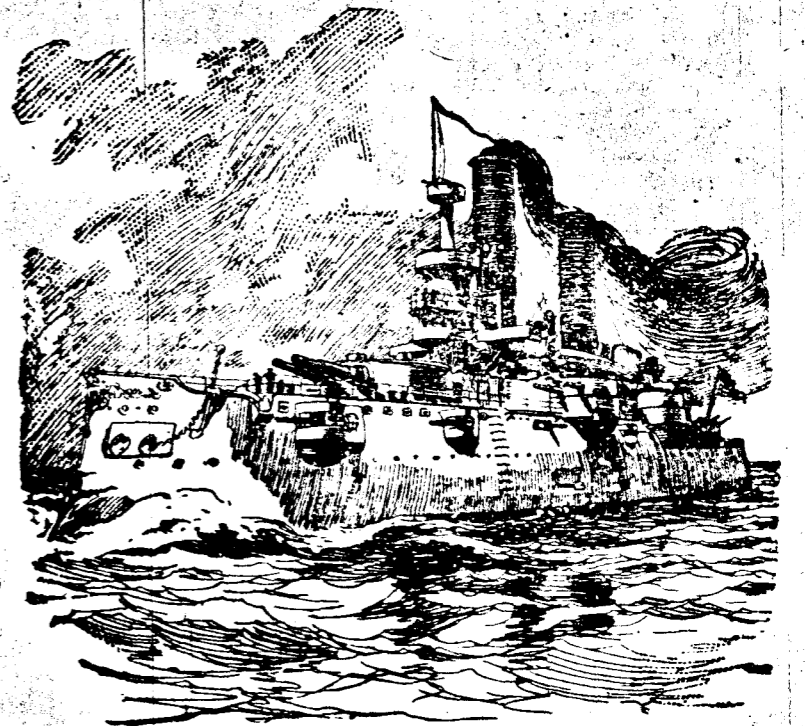
ORÉGON, navire de guerre de 1ère classe.

L'«*Oregon*» a une longueur de 348 pieds et un déplacement de 10,288 tonnes. Il a coûté \$3,180,000; sa vitesse est de 15 nœuds à l'heure. Il est monté par 424 hommes. Son armement se compose de quatre pièces de 13 pouces, huit de 8 pouces, quatre de 6 pouces et 30 petits canons.



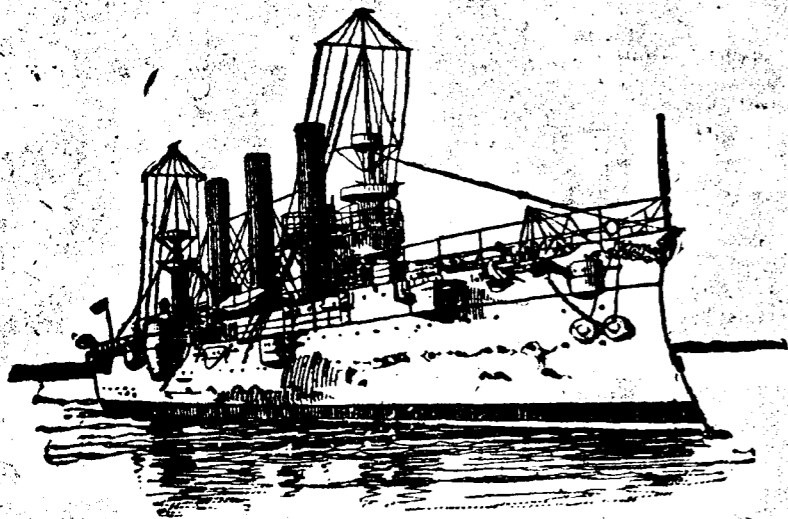
FOOTE, Torpilleur.

Le Foote est rapide comme le vent; il fait 24,5 nœuds à l'heure et ses machines ont une puissance de 2000 chevaux. Il déplace 142 tonnes et a coûté \$97,500. De nombreux tubes à torpilles et six canons de faible calibre composent son armement.



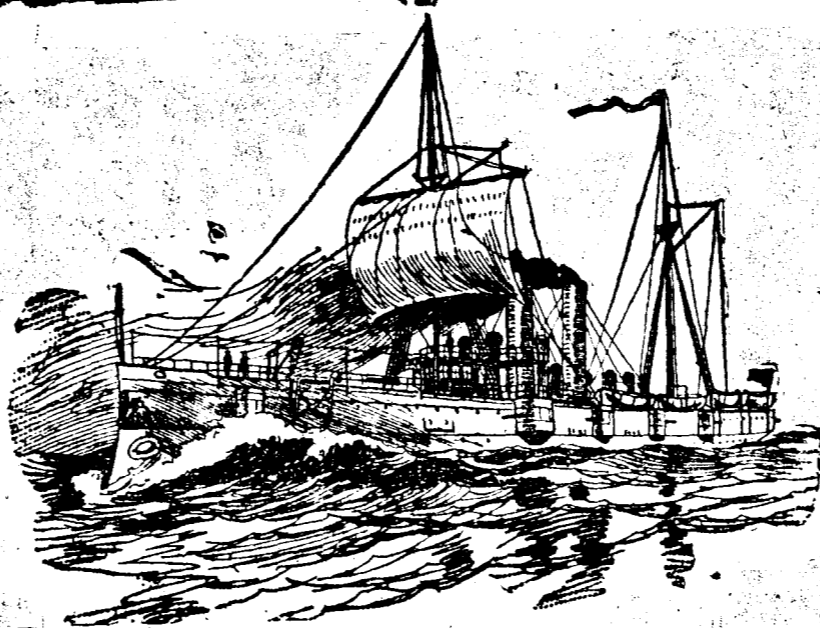
IOWA, Navire de guerre de 1ère classe.

L'«*Iowa*» est le navire le plus redoutable de la marine américaine. Il déplace 11,140 tonnes; a une vitesse de 16 nœuds et une puissance de machine de 11,000 chevaux. Il a coûté \$3,010,000. Son armement se compose de: quatre canons de 12 pouces; huit canons de 8 pouces; six canons de 4 pouces et 28 canons de calibre moindre.



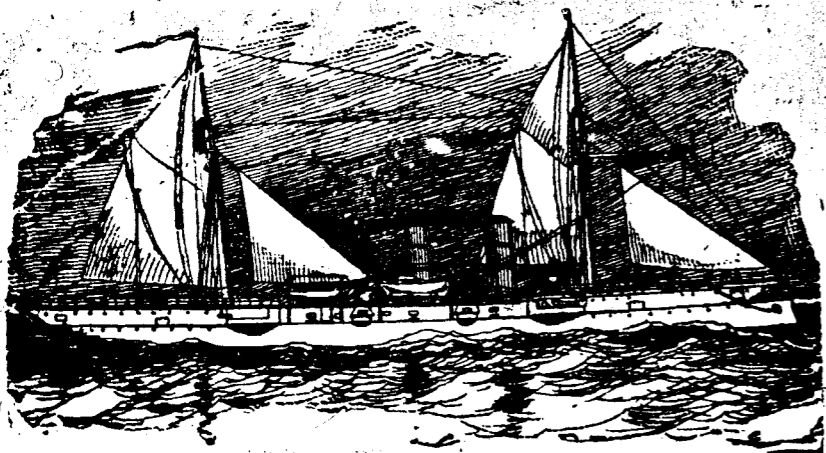
BROOKLYN, croiseur cuirassé.

Le «*Brooklyn*» est le croiseur le plus grand de la flotte. Il fait 20 nœuds à l'heure et déplace 9,291 tonnes. Il a coûté \$3,000,000. Il porte huit canons de 8 pouces; de six canons de 5 pouces et 20 canons de calibre moindre.



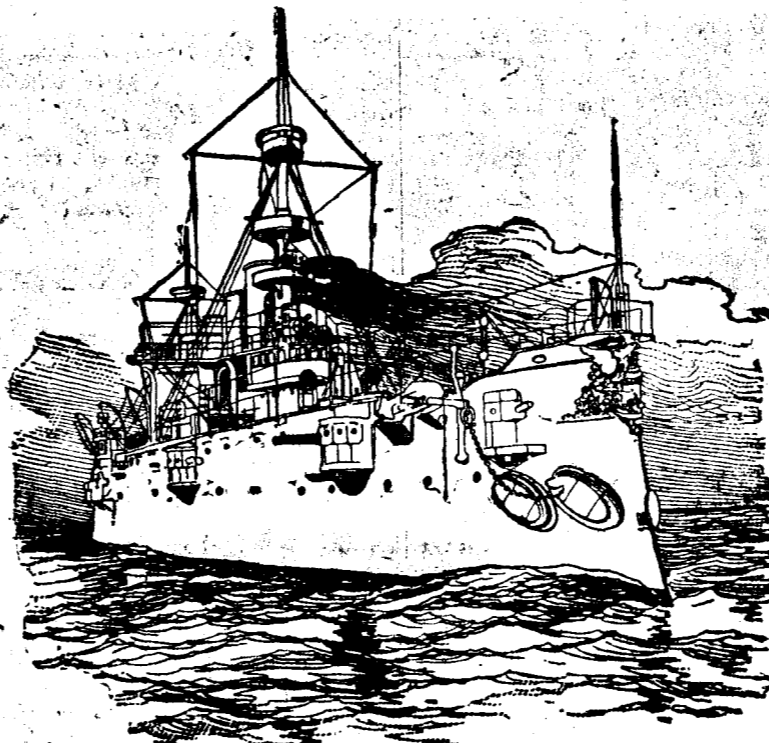
MONTGOMERY, croiseur.

Le «*Montgomery*» est un croiseur sans cuirasse. Il déplace 2,080 tonnes et a coûté \$612,500. Sa vitesse est de 19,5 nœuds. Il porte neuf canons à tir rapide de 5 pouces et dix canons moins gros.



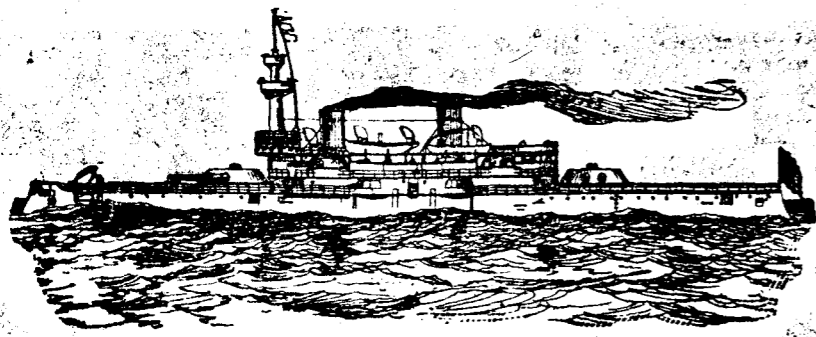
DETROIT, croiseur.

Le «*Detroit*» a deux canons à tir rapide de 5 pouces, six canons d'un boulet de 6 livres, deux canons d'un boulet d'une livre et un canon Gatling. Ses machines ont une puissance de 5,227 chevaux et sa vitesse est de 18,7 nœuds. Son déplacement est de 2,089 tonnes; il a coûté \$612,500.



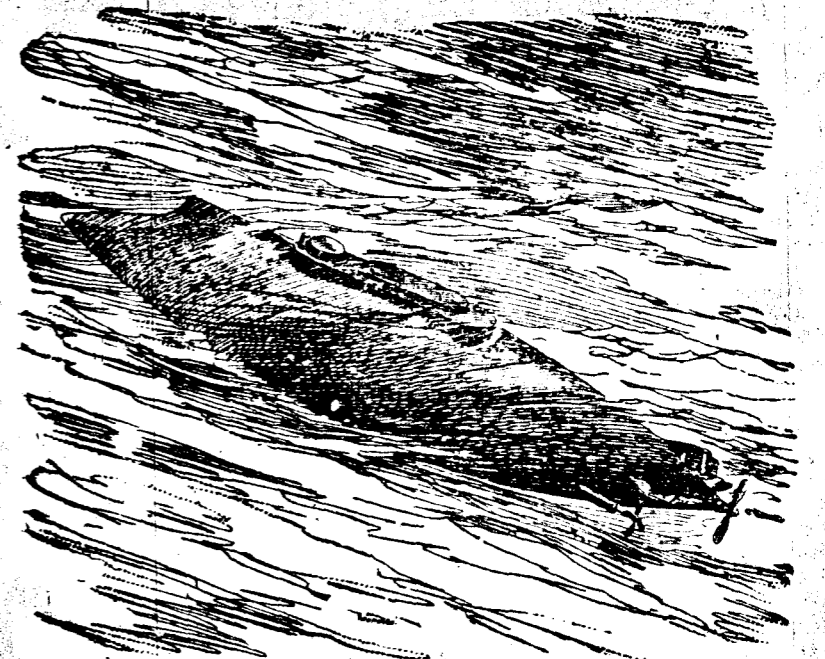
NEW YORK, croiseur cuirassé.

Le New York est plus petit que le Brooklyn, mais plus rapide; il fait 21 milles à l'heure, et son déplacement est de 8,200 tonnes. Il a coûté \$3,000,000. Il porte six canons de 8 pouces; douze canons de 4 pouces, et 16 canons moins gros.



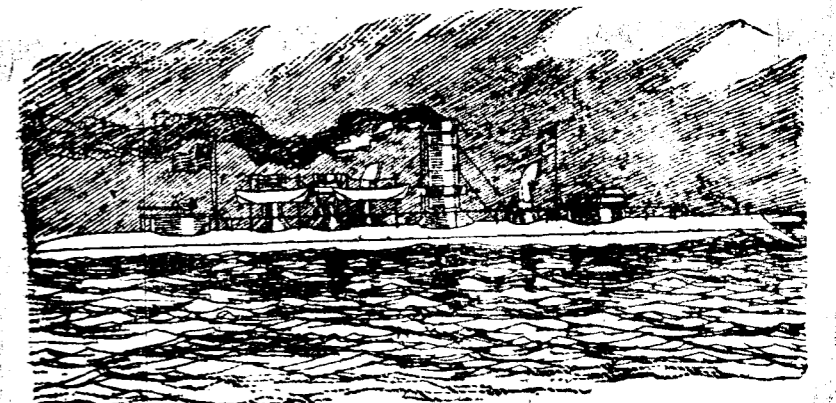
INDIANA, navire de guerre de 1ère classe.

L'«*Indiana*» a un déplacement de 10,288 tonnes; il a coûté \$3,020,000 et sa vitesse est de 15,54 nœuds à l'heure. Son armement se compose de quatre canons de 13 pouces; de huit canons de 8 pouces; de quatre canons de 6 pouces et de 30 canons de moindre calibre. Les puissantes pièces sont montées sur des tours; deux à l'avant et deux à l'arrière.



TORPILLEUR SOUS-MARIN.

Le gouvernement des Etats-Unis a fait construire à Baltimore au coût de \$150,000 ce torpilleur sous-marin qui ressemble fort au Nautilus de Jules Verne. M. J. P. Holland, dit que ce bateau, qui est de son invention, peut demeurer sous l'eau pendant six heures ou d'avantage, et que les torpilles qu'il lance d'une distance d'un mille au moyen de l'air comprimé, peuvent couler les plus gros navires de guerre.



LE BÉLIER KATABDIN.

Le Katabdin est une nouveauté navale. Il a été construit dans l'unique but de se ruer sur tout navire, si gros fut-il, et de le couper en deux. Il a 250 pieds de longueur, une vitesse de 15 nœuds à l'heure, et est protégé par une cuirasse d'une épaisseur de six pouces. Il a à sa proue un épéron en acier. Il est monté par 30 officiers et 91 hommes, et a coûté \$930,000.