

L'Abeille de la Nouvelle-Orléans

POLITIQUE, LITTÉRATURE

PRO ARIS ET FOCS

SCIENCES, ARTS

Journal Français Quotidien

NOUVELLE-ORLEANS, VENDREDI MATIN, 20 MAI 1904

Fondé le 1er Septembre 1827



L'Abeille de la Nouvelle-Orléans

Nouvelles du bombardement de Port-Arthur.

Chefoo, 19 mai, (12:30 p. m.)—Treize Russes arrivés de Dalny dans une jonque, ce matin, disent que pendant le bombardement de Port-Arthur par les Japonais lundi après-midi, le cuirassé japonais Shikishima et le croiseur Asama ont heurté des mines et ont coulé.

Les Russes paraissent tenir la confirmation de cette nouvelle de l'officier commandant à Dalny qui leur a fait voir, assurant, un télégramme de Port-Arthur annonçant que le bombardement avait commencé à une heure lundi matin et que deux heures plus tard le Shikishima avait touché la mine et avait bientôt coulé.

Puisieurs torpilleurs russes sont alors sortis, mais les Japonais ayant reçu des renforts les Russes se sont retirés.

Les Russes disent que l'entrée de Port-Arthur était bloquée, mais qu'un des vaisseaux coulés ayant été écarté elle est maintenant libre mais toujours dangereuse.

La flotte russe a reçu l'ordre de rester dans le port jusqu'à l'arrivée de l'amiral Skrydloff, qui en prendra le commandement.

Les communications au nord de Dalny sont complètement coupées.

Les Japonais dans la péninsule de Liao-Tang.

Tokio, 19 mai, 4:30 heures du soir.—Des rapports non officiels déclarent que plusieurs escarmouches ont été livrées au sud de Kin Chou.

Dans la péninsule de Liao-Tang les lignes japonaises s'étendent de Chin Chatou à Chou-le-han, sur le sommet des collines, à un mille et demi au nord de Kin Chou.

Kin Chou est situé à 7 ou 8 kilomètres au nord de la partie la plus étroite de la péninsule, et à 40 milles au nord de Port-Arthur.

Par conséquent les lignes japonaises sont à moins de 45 milles de Port-Arthur.

Pour Première Communion.

Rosaires en Cristal, Perle et Granat, montés en Or et en Argent.

Livres de Prières en Nacre et de Perle. Médailles en Or et en Argent, et d'autres Ca-deaux utiles et appropriés.

CHEZ Wm Frantz & Co., Joailliers et Opticiens, 833 RUE DU CANAL, Prés Dauphine.

LE LINIMENT SLOAN FAIT DISPARAITRE LA DOULEUR

F. A. BRUNET, IMPORTATEUR DIRECT, HORLOGER, BIJOUTIER, JOAILLIER, 313 RUE ROYALE, 313

ALLIANCES ET BAGUES DE MARIAGE EN TOUT GENRE.

En Vente Grande et Unique Maison Française à la Nouvelle-Orléans.

Monsieur Frantz et vous rendre compte par vous-même du bon prix de nos marchandises dont le détail est en brochure.

Les ordres de la compagnie sont sollicités.

Photographies de Première Communion. Cabinet Manette \$1.50 la douzaine. Autres Dimensions à Prix Réduits. MORVAN'S STUDIO, 922 rue de Canal, à côté de l'Opéra House, 20 avr.—1a.

La marine japonaise

Grave désastre au large de Port-Arthur.

Perte du croiseur "Yoshino" et du cuirassé "Hatsuse".

Tokio, 19 mai, 9:30 du matin.—Le vice-amiral Togo a envoyé le rapport suivant:

Un rapport du contre-amiral Dewa annonce que les croiseurs "Kasuga" et "Yoshino" sont entrés en collision le 15 mai.

L'accident s'est produit au large de Port-Arthur pendant un épais brouillard.

Le "Yoshino" a coulé; on n'a réussi à sauver que 90 hommes de son équipage.

Le même jour le cuirassé "Hatsuse" a touché une mine russe et a coulé.

L'amiral Togo a donné sur ce désastre les détails suivants: "Dans la journée du 15 mai, à une heure et quatorze minutes de l'après-midi, par un épais brouillard, au large de Port-Arthur, le "Kasuga" a abordé le "Yoshino".

Ce dernier navire sombra en quelques minutes. Quatre-vingt-dix hommes d'équipage ont été sauvés.

Dans la même journée, pendant qu'il croisait au large de Port-Arthur, couvrant un débarquement de troupes, le cuirassé "Hatsuse" vint frapper une mine russe à 10 nœuds au sud-est de l'entrée du port.

Il demanda du secours et au même instant vint frapper une autre mine.

Le cuirassé a sombré dans l'espace d'une demi-heure. Trois cents hommes de son équipage ont été sauvés par les torpilleurs.

Le "Yoshino" était un croiseur de 4,180 tonnes de déplacement, et de 15,000 chevaux de force. Il avait été construit en Angleterre et lancé en 1892.

Sa longueur était de 350 pieds, sa largeur de 45 et son tirant d'eau de 17 pieds.

L'armement du "Yoshino" se composait de 4 canons de 6 pouces, 3 canons de 47 pouces et 25 canons de 3 livres.

La vitesse de ce croiseur était estimée à 23 nœuds, sa capacité de charbon à 1,000 tonnes et son équipage comptait 300 hommes.

Le croiseur avec lequel le "Yoshino" est entré en collision est peut-être le "Kasagi" un croiseur de 3,416 tonnes construit à Philadelphie en 1897, ou c'est peut-être le croiseur protégé "Kasuga", l'ancien "Morino" que le Japon avait acheté de la République Argentine en même temps que le "Nishin", l'ancien "Rivadavia".

Ces deux navires avaient été amenés au Japon par des officiers anglais, seulement quelques jours avant l'ouverture des hostilités.

Le cuirassé "Hatsuse" était un navire dernier modèle, d'un déplacement de 15,000 tonnes. Il avait été construit en Angleterre et terminé en 1900. Sa longueur était de 400 pieds, sa largeur de 76 et son tirant d'eau de 27 pieds.

Sa force était de 19,300 chevaux, sa vitesse de 19,11 nœuds. Sa cuirasse était en acier.

Son armement se composait de 4 canons de 12 pouces, 14 canons de 6 pouces, 20 canons de 12 livres, 8 de 3 livres et 4 de 2 1/2 livres. Il avait quatre tubes lance-torpille. Son équipage comptait 741 hommes.

Assurances de fidélité.

Poltava, Russie, mercredi, 18 mai.—Pendant sa visite aujourd'hui, l'empereur a reçu une députation de Juifs qui lui ont donné l'assurance que leurs corrégionnaires et eux-mêmes lui seraient fidèles.

Dernières nouvelles.

Che Foo, 19 mai, 3 p. m.—Le consul russe tient de gens qui arrivent de Dalny que le cuirassé japonais Shikishima a sombré deux minutes après avoir touché la mine sous-marine et que l'on n'a pas eu le temps de sauver l'équipage.

L'accident a eu lieu en vue de Port-Arthur.

Le cuirassé Fuji et non le croiseur Asama, qui a heurté la mine à sabord, était fortement penché sur le côté et à l'avant, mais on l'a redressé et il est parti remorqué par d'autres croiseurs, mais on ne croit pas qu'il puisse atteindre le port.

Il est possible que la rumeur qui circule à Dalny, sur la perte de l'Asama dans la baie Kerr, se rapporte au croiseur d'acier Miyaka, qui a coulé récemment à cet endroit en heurtant une mine sous-marine.

Le consul a reçu un télégramme personnel de Dalny lui disant que le bruit courait que deux cuirassés japonais avaient été coulés au large de Port-Arthur.

Les réfugiés qui arrivent disent que la ville n'a pas été endommagée par le bombardement et que de grands combats à terre ont lieu au nord de Dalny.

Stricte surveillance.

Miandoha (une station sur le chemin de fer Mandchou) 18 mai.—(Transmission tardive). Les autorités militaires travaillent sans cesse à protéger le chemin de fer contre les attaques constantes et déterminées des agents japonais et chinois.

La ligne doit être gardée à tout hasard, particulièrement en cas de retraite, et la tâche est confiée à un corps distinct de gardes de frontière, composé de cinquante-cinq compagnies et six batteries d'artillerie, comprenant en tout 25,000 hommes.

La route, qui a une étendue de 1,400 milles, est divisée en sections de trente-trois milles. Chacune d'elles est gardée par un détachement de troupes, qui doit constamment faire la patrouille. Le peu d'importance de ces détachements rend leur tâche très onéreuse.

Relativement parlant, un espion japonais ou un bandit chinois éprouverait peu de difficulté à monter furtivement à un point exposé et à le dynamiter avant que les patrouilles découvrent le danger.

A l'amirauté russe.

St-Petersbourg, 19 mai, 5:50 du soir.—L'amirauté annonce qu'elle n'a aucun rapport de l'occupation de New Chwang par les Japonais.

La garnison russe a comme instructions de faire sauter la canonnière Sivoutch, avant la retraite des dernières troupes. Aussitôt que cet acte sera accompli le commandant des forces russes en avertira les autorités de St-Petersbourg.

Comme elle n'a encore rien appris à ce sujet, l'amirauté est convaincue qu'il y a toujours un détachement russe à New Chwang.

L'amirauté n'a pas reçu confirmation du rapport annonçant la destruction des cuirassés japonais "Shiki-hima" et "Fuji".

Un des amiraux de l'état major a dit: "J'ai toujours eu le ferme croyance que le "Shikishima" payerait la perte du "Petropavlovsk".

Après la destruction du "Petropavlovsk" les Russes ont suivi la tactique des Japonais, c'est-à-dire qu'ils ont envoyé des torpilleurs placer des mines, pendant la nuit, dans les endroits où l'ennemi était apparu quelques heures auparavant.

Ces mines ont tout particulièrement été placées au large du promontoire de Liao-Ti-Shan, à l'endroit où la flotte japonaise forme ses lignes de combat quand elle veut tenter un bombardement contre Port-Arthur.

Assurances de fidélité.

Poltava, Russie, mercredi, 18 mai.—Pendant sa visite aujourd'hui, l'empereur a reçu une députation de Juifs qui lui ont donné l'assurance que leurs corrégionnaires et eux-mêmes lui seraient fidèles.

Rapport du général Kuroki.

Tokio, 19 mai, 4:30 du soir.—Le général Kuroki rapporte que les pertes japonaises dans la bataille livrée à Kin-Lien-Cheng le 1er mai, sont de 5 officiers et 215 hommes tués, 34 officiers et 753 hommes blessés.

On a enterré les corps de 1363 Russes qui avaient été tués et nous avons fait prisonniers 18 officiers et 595 soldats russes.

Les Japonais ont pris 21 canons à tir rapide, 19 voitures de munitions, 117 obus, 3 mitrailleuses et 37,000 cartouches pour l'usage de ces dernières, 1021 fusils et 350,000 cartouches, 63 chevaux, 10 voitures de transport, 124 capotes et 541 tentes.

A Feng Wang Cheng les Japonais ont pris 357 obus pour canons de campagne, 185,000 cartouches de fusils, 1,720 capotes, 40,000 pains, et d'autres provisions ainsi qu'une quantité d'outils et d'appareils télégraphiques.

L'anniversaire du Tsar.

St-Petersbourg, 19 mai, 12:50 p. m.—St-Petersbourg est en fête aujourd'hui en l'honneur de l'anniversaire de l'empereur Nicolas, qui est né le 15 mai 1868.

La ville est éclairée, les principales rues sont gaiement décorées, les cars urbains portant des drapeaux circulent lentement sur la Perspective Newsky et d'autres grandes voies; les navires à l'ancre dans la Néva sont pavés et les églises ont été bondées dans la matinée de fleurs, couronnes et autres personnes offrant des prières pour l'empereur et le succès de l'armée russe en Extrême-Orient.

A midi une salve de 121 coups de canon a été tirée de la sombre forteresse située sur les bords de la Néva.

Il a été impossible, en l'absence de l'empereur, de donner une grande réception au Palais d'Hiver comme on avait coutume de le faire les années précédentes. La joie de bien des fonctionnaires a été accrue par des promotions et des décorations annoncées par le "Messenger Officiel" ce matin.

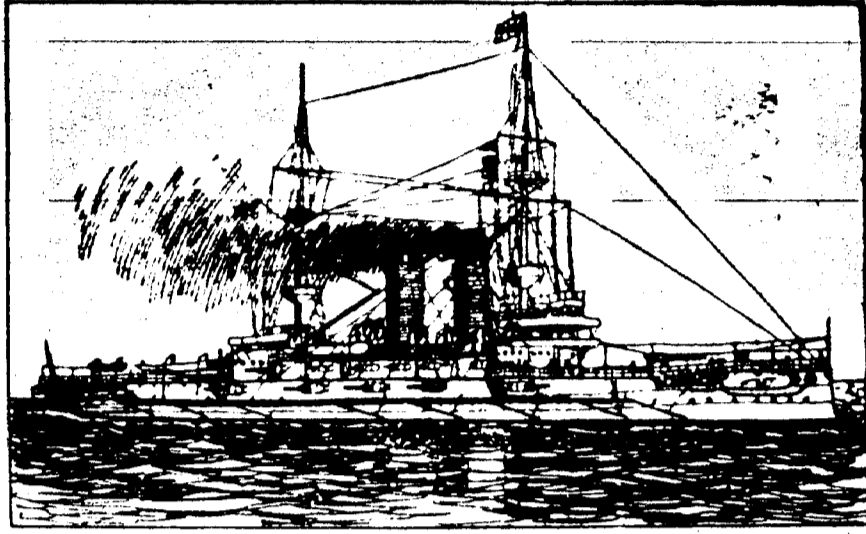
Des paysans en habits de fête se sont groupés aux coins des rues, étudiant les bulletins dans lesquels le général Kouropatkine rapporte que les Japonais se repaissent, mais la nouvelle ne causait apparemment aucune satisfaction car tous, même les plus humbles, savent que Kouropatkine n'attaquera pas et qu'il s'écoulera quelque temps avant que la Russie puisse faire sentir sa puissance.

Ravis par des bandits.

Tanger, Maroc, 19 mai.—Un citoyen américain nommé Perdicas et son beau fils, un sujet anglais, ont été ravis par le bandit bien connu Raissoul et ses compagnons la nuit dernière et ils ne seront probablement délivrés que sur une forte rançon.

Les captifs habitent la résidence d'été de Perdicas, qui n'est qu'à trois milles de Tanger, quand les bandits les ont attaqués et capturés.

Cet acte audacieux a beaucoup



Le cuirassé japonais "Hatsuse", de 15 000 tonnes, qui a rencontré une mine au large de Port-Arthur et a sauté.

Décret impérial.

Washington, 19 mai.—Le ministre Allen a envoyé de Seoul au département d'Etat le télégramme suivant: "Le gouvernement coréen a, par un décret impérial, issu la nuit dernière, annulé tous les traités et conventions, qui avaient été conclus avec la Russie. Ce décret annule aussi les concessions sur le Yalou."

HORS CONCOURS.

New York, 19 mai.—Hamburg, Belle, qui a gagné le prix de Futurity l'année dernière, a été déclaré hors du Brooklyn Handicap qui sera couru à Gravesend la semaine prochaine.

Le sénateur M. S. Quay.

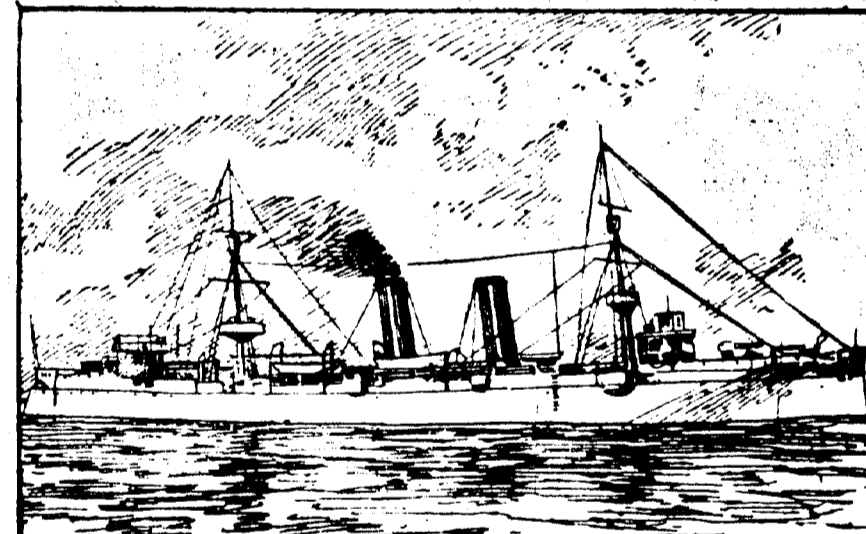
Pittsburg, 19 mai.—L'état de santé du sénateur M. S. Quay s'est légèrement amélioré aujourd'hui.

Sa recuite de ces jours derniers est attribuée à un peu de nourriture qu'il avait pris.

Employé infidèle.

Bedford, Ind., 19 mai.—Alfred C. Clark, à qui était confié le département des affaires avec l'étranger, dans la Banque Nationale de Bedford, a été arrêté aujourd'hui et emmené à Indianapolis.

Il est accusé d'un déficit de 3,324 dollars dans ses comptes.



Le croiseur protégé japonais "Yoshino" coulé au large de Port-Arthur dans un abordage avec le croiseur "Kasuga".

Mort du Bév. Dr McVicar.

New York, 19 mai.—Le Rév. Dr Malcolm McVicar, président de l'Université de l'Union, à Richmond, Virg., et qui faisait partie de la Société de Mission Intérieure des Baptistes, est mort à Calo, N. Y. Il sera enterré à Montclair, N. J.

Peste bubonique.

New York, 19 mai.—Dix huit nouveaux cas de peste bubonique ont été rapportés à Autogastaca ces deux derniers jours, dit une dépêche de Valparaiso, Chili. Cinq cas ont été mortels.

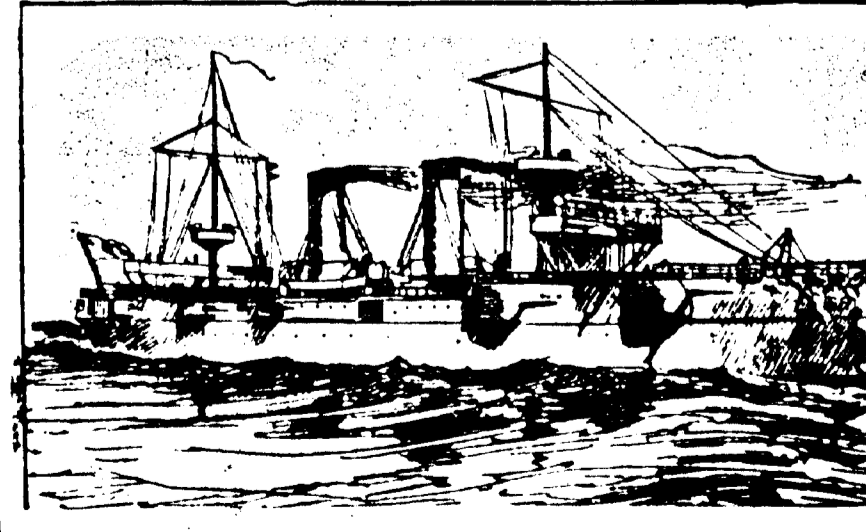
Il y a maintenant 57 personnes atteintes de cette maladie à l'hôpital.

Invention nouvelle.

Berlin, 19 mai.—Un ingénieur du nom de Huel-meyer, de Düsseldorf, a démontré devant des représentants des intérêts maritimes à Cologne, les avantages que présente Telemobiloscop, une invention par laquelle un capitaine de steamer arrive à découvrir la présence et la direction de tout autre navire à une distance de trois milles.

Le transmetteur fonctionne constamment et les vibrations causées par les vagues sont accusées par un objet en métal placé sur l'autre vaisseau et revient sur le récepteur.

L'inventeur n'exige pas que le second vaisseau ait d'autre équipement qu'une coque de métal.



Le croiseur "Kasuga", qui a coulé le croiseur protégé "Yoshino".