

Liste des navires partis pour la Nouvelle-Orléans.

Table listing ship departures to New Orleans with columns for ship name, destination, and departure date.

Liste des navires dans le port.

Table listing ships in port with columns for ship name, origin, and arrival date.

NAVIGATION FLUVIALE

Departements de bateaux à vapeur JEUDI 7 MARS 1907

CONSULAT DE FRANCE

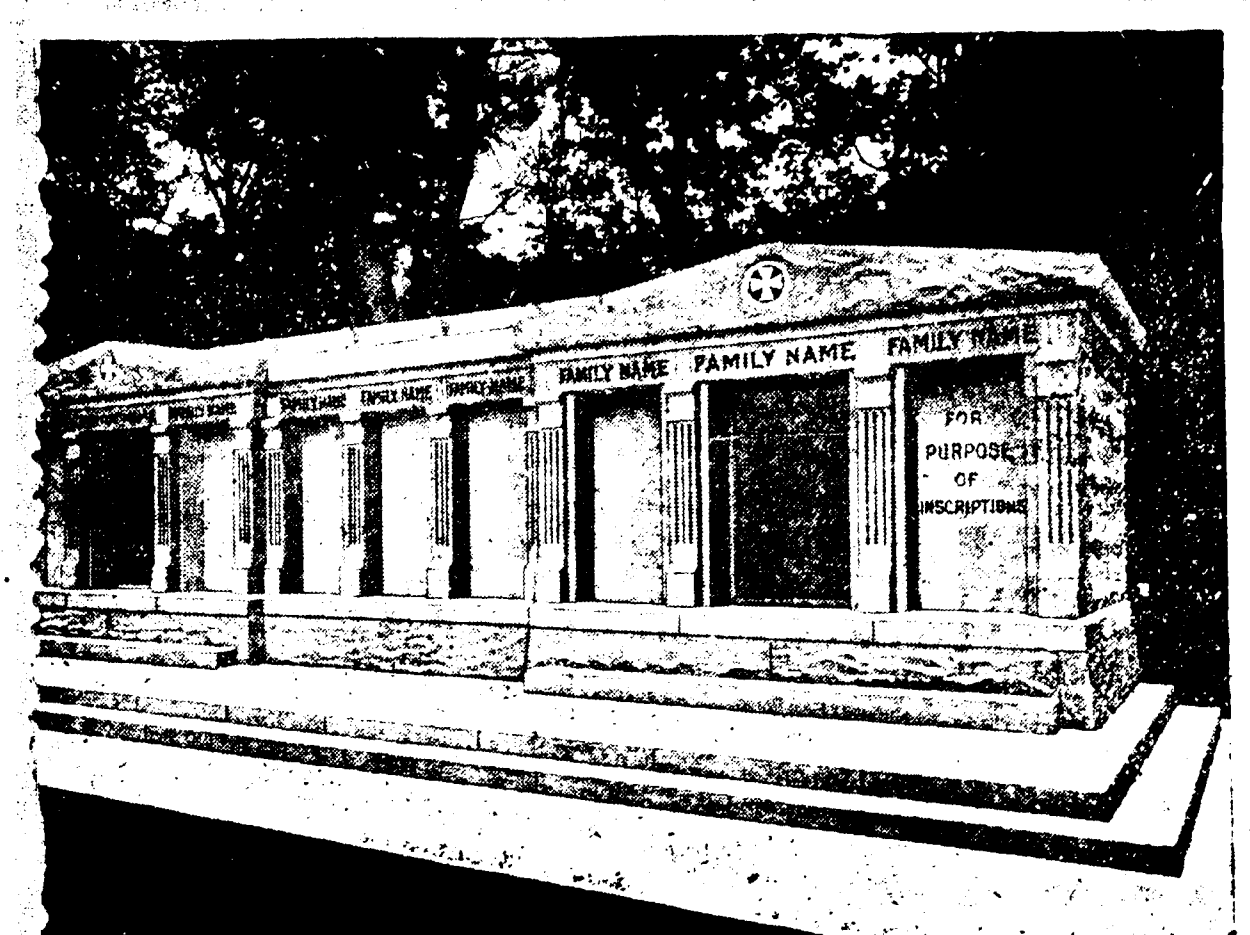
On recherche le lieu et la date du décès d'un St-Jean Bertin, boucher, décédé en Louisiane.

AVIS

Les jeunes gens de la classe 1906 et ajournés des classes précédentes, qui doivent passer la visite médicale à la Nouvelle-Orléans...

Rapport Annuel DE LA Indemnity Fire Insurance Company

Table with financial data for Indemnity Fire Insurance Company, including capital, assets, and liabilities.



A VENDRE - Les caveaux dont on voit ci-dessus la gravure. Ils sont en granit, au kilomètre St-Louis No 3 Avenue de l'Esplanade.

VENTES A L'ENCAN

Carrère & Keeney. ANNONCE JUDICIAIRE. VENTE DE SUCCESSION. Deux cottages simples et lot avec toutes les améliorations...

Le conformateur Peyry A LA NOUVELLE-ORLEANS. Nous avons l'honneur de vous annoncer qu'une branche de notre Académie Nationale de Paris, France...

SANTOS

Steamship Horace, Fredson, parti 6 fév. Steamship Newton, Williams, parti 6 fév.

VICTORIA

Steamship Horace, Fredson, parti 12 fév. Steamship Ilmorog, Phillip, parti 10 fév.

BORDEAUX

Steamship Mexico, Paillet, parti 11 fév. Steamship Rathlin, Smith, parti 16 fév.

PALEME

Steamship Ilmorog, Phillip, parti 10 fév. Steamship Newton, Williams, parti 6 fév.

ST LUCIA

Steamship Horace, Fredson, parti 26 fév. Steamship Ilmorog, Phillip, parti 10 fév.

SWANSEA

Steamship Montauk Point, Maxon, parti 25 fév. Steamship Dartmouth, Svensson, parti 25 fév.

DARTMOUTH

Steamship Montauk Point, Maxon, parti 25 fév. Steamship Dartmouth, Svensson, parti 25 fév.

ASSORTIMENT

L'Assortiment le Plus Choisi de Bonbons et de Fruits Cristallisés Français, Importés de la Maison 'Au Fiable Berger' fondée en 1720, à Paris, France.

H. C. SCHAUMBURG

LA CONFISERIE ET LE RESTAURANT DES DAMES. 335 RUE DU CANAL, PRES DAUPHINE.

BULLETIN FLOVIAL

Table with columns for station, number of boats, and other statistics.

HOTEL BRUNO

RESTAURANT MAINTENANT OUVERT. Lunch des négociants, 30c. COIN BERCVILLE ET DAUPHINE.

AVIS DE SUCCESSIONS

Succession de Anna Maria Gartner, femme de Nicholas Kremer. COUR CIVILE DE DISTRICT POUR LA paroisse d'Orléans.

Succession de Henry Meletta.

COUR CIVILE DE DISTRICT POUR LA paroisse d'Orléans. Division A - Avis est par le présent donné aux créanciers de cette succession et à toutes autres personnes intéressées...

Succession de A. K. Miller.

COUR CIVILE DE DISTRICT POUR LA paroisse d'Orléans. Division C - Avis est par le présent donné aux créanciers de cette succession et à toutes autres personnes intéressées...

Succession vacante de W. E. J. Weber.

COUR CIVILE DE DISTRICT POUR LA paroisse d'Orléans. Division E - Avis est par le présent donné aux créanciers de cette succession et à toutes autres personnes intéressées...

Succession vacante de A. F. Pizana.

COUR CIVILE DE DISTRICT POUR LA paroisse d'Orléans. Division F - Avis est par le présent donné aux créanciers de cette succession et à toutes autres personnes intéressées...

W. R. Metzler.

ANNONCE JUDICIAIRE. VENTE EN PARTAGE. No 80,685. Cour Civile de District pour la paroisse d'Orléans.

JEUDI 28 Mars à Mid.

A la Bourse des Propriétés Foncières, 311 rue Baronne. la propriété ci-après décrite, à savoir: Un certain lot de terre, avec toutes les améliorations...

W. G. COYLE & CO.

337 rue Carondelet, coin Union. COUR Succursale - coin des rues Chartres et Desiré.

VAPEURS.

LIGNE FRANÇAISE. COMPAGNIE GENERALE TRANSATLANTIQUE. Ligne directe au Havre, Paris (France).

E. A. ANDRIEU

SUCCESSION DE JULES ANDRIEU. Propriétés Foncières, Stocks et Bons, 802 RUE PERPIDO.

NOUVELLE-ORLEANS-HAVRE

LIGNE DIRECTE. S. S. LA LOUISIANE, 2 mars. (Prend nos passagers d'entrepont.)

Charbon

Charbon Pittsburg, Charbon Alabama, Charbon Anthracite, Coke de Gaz et de Fonderie.

W. G. COYLE & CO.

337 rue Carondelet, coin Union. COUR Succursale - coin des rues Chartres et Desiré.

PATENTS

ANYONE sending a sketch and description may receive a copy of our opinion free of charge. MUNN & Co. 361 Broadway, New York.

W. G. COYLE & CO.

337 rue Carondelet, coin Union. COUR Succursale - coin des rues Chartres et Desiré.

VAPEURS.

LIGNE FRANÇAISE. COMPAGNIE GENERALE TRANSATLANTIQUE. Ligne directe au Havre, Paris (France).

NOUVELLE-ORLEANS-HAVRE

LIGNE DIRECTE. S. S. LA LOUISIANE, 2 mars. (Prend nos passagers d'entrepont.)

CHEMINS DE FER

"Ozone Route"

EXCURSIONS \$1.00 POUR L'APPAREIL ET RETOUR. DIMANCHES ET MARDIS Nouvelle-Orléans, La. - POUR - Covington, Madison, Metairie, Abita Springs, Barfleur, Mandeville, Lake, St. Tammany, Pleasant Grove, Florence, La.

Q. & C. Change de ROUTE

Change de ROUTE. Prenant Effet. Dimanche, 10 Février 1907.

LE MOINS CENTRAL R. R.

Seule Ligne Sans Changement de Chars-Derrière. NOUVELLE-ORLEANS ET ST-LOUIS. Deux Excellents Trains Journalement.

Yazoo & Mississippi Valley.

Departements de bateaux à vapeur. Billets de Colonistes. CALIFORNIE. En vente tous les jours.

LOUISVILLE & NASHVILLE

ADMIRAL ET SUB. BUREAU DES BILLETTS. JOHN A. SCOTT, Agent Général.

SCIENTIFIC AMERICAN

ANYONE sending a sketch and description may receive a copy of our opinion free of charge. MUNN & Co. 361 Broadway, New York.

W. G. COYLE & CO.

337 rue Carondelet, coin Union. COUR Succursale - coin des rues Chartres et Desiré.

VAPEURS.

LIGNE FRANÇAISE. COMPAGNIE GENERALE TRANSATLANTIQUE. Ligne directe au Havre, Paris (France).

NOUVELLE-ORLEANS-HAVRE

LIGNE DIRECTE. S. S. LA LOUISIANE, 2 mars. (Prend nos passagers d'entrepont.)