

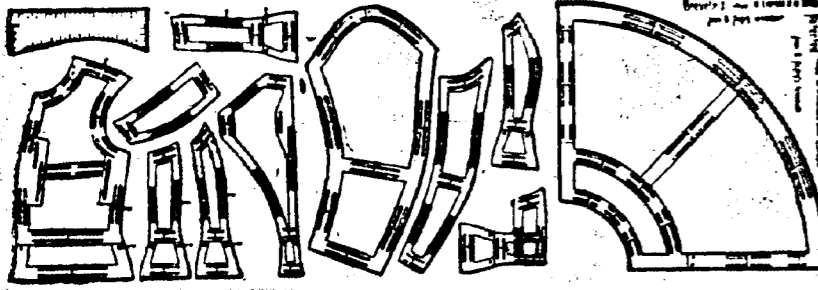
A VENDRE - Les caveaux dont on voit ci-dessus la gravure. Ils sont en gruit, au cadastre St-Louis No 3, Avenue de l'Esplanade. 1 en est qui ont une contenance de 12 grands cercueils et d'autres de 6. Chacun est distinct des autres, et tous seront vendus séparément à des prix très réduits. S'adresser à CHAS. A. ORLEANS, No 319 Rue Carondelet ou au Gardien.



SATISFAIT

est tout le monde qui achète leurs buggies, "Surreys" et leurs harnais avec nous.

Ecrivez-nous pour un Catalogue. Vous ne trouverez que le meilleur chez nous. JOS. SCHWARTZ & CO., Ltd. 821-835 RUE PERDIDO.



Le conformateur Peyry A LA NOUVELLE-ORLEANS.

Nous avons l'honneur de vous annoncer qu'une branche de notre Académie Nationale de Paris, France, pour coupe de vêtements, est ouverte à La Nouvelle-Orléans, 2004 avenue St-Charles, sous la direction de Monsieur F. Guérin, le grand couturier de cette ville.

S'il est une institution dont la Nouvelle-Orléans ait besoin, c'est bien une Académie de Coupe de Vêtements pour hommes, femmes et enfants. Le grand succès que nous avons obtenu avec les académies établies dans les premières villes d'Europe et d'Amérique, nous fait espérer un égal succès à la Nouvelle-Orléans, attendu qu'un établissement de ce genre sera le seul en cette ville.

A l'avenir, ceux qui désireront étudier cet Art, si utile, indispensable même, ne seront plus forcés d'aller à l'étranger apprendre des coupes anciennes et surannées.

Le "Conformateur Peyry" est le système du vingtième siècle; c'est ce qui fait aux tailleurs pour hommes et pour femmes, aux modistes en robes et aux dames qui désirent confectionner elles-mêmes leurs vêtements.

Cette invention rivalise avec la machine à coudre quant à son utilité; et toutes les personnes qui s'intéressent à la coupe, à la confection et à l'élégance des vêtements des deux sexes, trouveront ce système scientifique d'une grande valeur pour le coupeur de peu d'expérience, et d'une grande utilité pour une personne expérimentée qui, ayant obtenu succès et renommée, désire pousser son savoir jusqu'à la perfection.

Le "Conformateur Peyry" est un système d'une grande précision appliqué à la coupe des vêtements, avec ou sans coutures. Il fonctionne de deux manières: s'ajuste aux mesures prises sur la personne et se conforme à toutes les courbes et lignes du corps; s'ajuste aussi en plaçant sur la personne même et prend les contours du corps horizontalement et verticalement. Breveté en 1899, et médaillé à l'Exposition Universelle de Paris en 1900, il est donc universellement recommandé. Le système est expliqué par un livre illustré renfermant 108 différents diagrammes et dessins. Les dames et les messieurs pourront à première vue en comprendre les secrets, et quelques explications et un peu de pratique les rendront maîtres de cet art de la coupe. Des diplômes seront donnés aux élèves qui suivront un cours complet.

Nous faisons une déduction de \$15.00 à chacun des lecteurs du journal L'ABEILLE qui se présenteront ou qui enverront par la poste un coupon de l'ABEILLE.

Les personnes ne pouvant se rendre à l'Académie apprendront le système par correspondance.

Pour tous renseignements, s'adresser par lettre à l'inventeur, Jean B. Peyry, Post Office Box 570, ou en personne à l'Académie, 1004 avenue St-Charles, N. O. Line.

Des représentants sont demandés pour l'Amérique et l'Europe.

Liste des navires dans le port.

Table listing steamships and their destinations, including names like 'Arctica', 'Anselm', 'Atlantic', etc.

Liste des navires partis pour la Nouvelle-Orléans.

Table listing steamships and their destinations, including names like 'Gazette', 'Chalmers', 'Monsieur', etc.

Table listing steamships and their destinations, including names like 'Canadian', 'Oxonian', 'Candidate', etc.

BULLETIN FLOVIA.

Table with columns for 'STATIONS', 'Pneumatique', 'Ligne au danger', 'Hauteur', 'Changement de sens', listing various stations and their characteristics.

NAVIGATION FLOVIA.

Table listing departments of steamships and their destinations, including names like 'JEUDE', 'MARS', etc.

AVIS SPECIAUX.

BUREAU DE LA NEW ORLEANS RAILWAY AND LIGHT COMPANY. 217 rue Baronne, Nouvelle-Orléans, La. 7 mars 1907.

Avis aux Navigateurs - Lao Pontchartrain.

Le "North Draw" de Lao Pontchartrain est un canal qui relie le port de la Nouvelle-Orléans au port de la Nouvelle-Orléans.

HUILE D'OLIVE ADOLPHE PUGET, MARSEILLE.

Exigez cette Marque et vous aurez l'Huile la Plus Pure et de la Meilleure Qualité. Emballée en bouteilles, demi-bouteilles et quart-bouteilles et en estagons de 5 gallons, 1 gallon, demi-gallon, quart-gallon et huitième-gallon. EN VENTE DANS TOUTES LES EPIGORIES. PAUL GELPI & SONS, SEULS AGENTS POUR LES ETATS-UNIS.

AVIS DE SUCCESSIONS.

Succession vacante de Pierre Tremereau. COUR CIVILE DE DISTRICT pour la paroisse d'Orléans - No 70 147 - Division C - Avis est par le présent donné aux créanciers de cette succession et à toutes autres personnes intéressées d'avoir à déclarer dans les dix jours qui suivent la présente notification les raisons de la dette ou de l'obligation pour lesquelles le compte présent doit être distribué.

AVIS DE SUCCESSIONS.

Succession de Wesley Washington. COUR CIVILE DE DISTRICT pour la paroisse d'Orléans - No 70 147 - Division C - Avis est par le présent donné aux créanciers de cette succession et à toutes autres personnes intéressées d'avoir à déclarer dans les dix jours qui suivent la présente notification les raisons de la dette ou de l'obligation pour lesquelles le compte présent doit être distribué.

Succession vacante de Antonio Merat.

COUR CIVILE DE DISTRICT pour la paroisse d'Orléans - No 70 147 - Division C - Avis est par le présent donné aux créanciers de cette succession et à toutes autres personnes intéressées d'avoir à déclarer dans les dix jours qui suivent la présente notification les raisons de la dette ou de l'obligation pour lesquelles le compte présent doit être distribué.

Succession de John H. Tyler.

COUR CIVILE DE DISTRICT pour la paroisse d'Orléans - No 70 147 - Division C - Avis est par le présent donné aux créanciers de cette succession et à toutes autres personnes intéressées d'avoir à déclarer dans les dix jours qui suivent la présente notification les raisons de la dette ou de l'obligation pour lesquelles le compte présent doit être distribué.

Succession vacante de Pierre Fol.

COUR CIVILE DE DISTRICT pour la paroisse d'Orléans - No 70 147 - Division C - Avis est par le présent donné aux créanciers de cette succession et à toutes autres personnes intéressées d'avoir à déclarer dans les dix jours qui suivent la présente notification les raisons de la dette ou de l'obligation pour lesquelles le compte présent doit être distribué.

Succession de Antonio Ybarra.

COUR CIVILE DE DISTRICT pour la paroisse d'Orléans - No 70 147 - Division C - Avis est par le présent donné aux créanciers de cette succession et à toutes autres personnes intéressées d'avoir à déclarer dans les dix jours qui suivent la présente notification les raisons de la dette ou de l'obligation pour lesquelles le compte présent doit être distribué.

Succession de Mme Ada Haro.

COUR CIVILE DE DISTRICT pour la paroisse d'Orléans - No 70 147 - Division C - Avis est par le présent donné aux créanciers de cette succession et à toutes autres personnes intéressées d'avoir à déclarer dans les dix jours qui suivent la présente notification les raisons de la dette ou de l'obligation pour lesquelles le compte présent doit être distribué.

Qui est St-Paul, l'Encanteur?

Advertisement for 'Qui est St-Paul, l'Encanteur?' featuring '60 YEARS' EXPERIENCE' and 'PATENTS'.

J. Paul Hecker, ANNONCE JUDICIAIRE.

VENTE EN PARTAGE

Propriété de Choix du Premier District.

No 808 RUE ST-JOSEPH, Entre les Rues Carondelet et Baronne. 717 RUE LIBERTÉ, à l'encoignure de la Rue Perilliat. 1223, 1225 et 1227 RUE SUD ROBERTSON.

Dans l'Affaire de Mme Agnes M. Kilpatrick, femme de Charles C. Cotting, vs D. M. Kilpatrick et als.

A L'ENCHERE PUBLIQUE, LE 4 AVRIL 1907, A MIDI.

A la Bourse d'Ecan Ltd de la Nouvelle-Orléans, No 311 Rue Baronne.

PAR J. PAUL HECKER, En-anteur Baronne, 840 rue Union - Avis est par le présent donné aux créanciers de cette succession et à toutes autres personnes intéressées d'avoir à déclarer dans les dix jours qui suivent la présente notification les raisons de la dette ou de l'obligation pour lesquelles le compte présent doit être distribué.

Richard Terrell, enregistré dans le bureau des transferts dans le livre 20, folio 443 et dans le livre 21, folio 100, a acquis par acte de vente, le 25 mars 1907, les améliorations comprenant une résidence simple en bois à deux étages, contenant six acres et six centièmes, situées sur le lot municipal 808 rue St-Joseph.

AVIS SPECIAUX. BUREAU DE LA NEW ORLEANS RAILWAY AND LIGHT COMPANY. 217 rue Baronne, Nouvelle-Orléans, La. 7 mars 1907.

AVIS aux Navigateurs - Lao Pontchartrain. Le "North Draw" de Lao Pontchartrain est un canal qui relie le port de la Nouvelle-Orléans au port de la Nouvelle-Orléans.

VAPEURS. LE MOMUS DANS LE SERVICE DE NEW YORK. Après une Saison de Grand Succès dans la COMPAGNIE DU SOUTHERN PACIFIC, Atlantic S. S. Line, Service de la Havane, Le Vapeur MOMUS doit être placé dans le service de New York de cette Compagnie, partant de la Nouvelle-Orléans. SAMEDI, LE 20 MARS 1907. A 10 HEURES A M.

LIGNE FRANÇAISE. COMPAGNIE GENERALE TRANSATLANTIQUE. Ligne directe au Havre, Paris (France). Partant tous les Jendis, à 10 h. M. Du quel No 43, Rivière de Nord, Pied de la rue Marbois.

NOUVELLE-ORLEANS-HAVRE LIGNE DIRECTE. S. S. MEXICO, 21 mars. (Grand des passagers d'entrepont.) Passage de Première Classe - \$80.00 Passage d'Entrepont - \$37.00

J. L. Onorato Bonne Propriété Commerciale Nos 611-15 rue Chartres. A L'ENCAN, A la Bourse, 311 rue Baronne. JEUDI, 28 MARS, A MIDI.

Q. & C. Changement de ROUTE Tableau PREMIER EFFET. Dimanche, 10 Février 1907

Jas. A. Brennan. ANNONCE JUDICIAIRE. Mardi, 2 avril 1907 VENTE EN PARTAGE.

J. Paul Hecker, ANNONCE JUDICIAIRE. VENTE EN PARTAGE Propriété de Choix du Premier District.

Yasoo & Mississippi Valley. BUREAU DES BILLETS, 211 rue St-Charles.

Yasoo & Mississippi Valley. BUREAU DES BILLETS, 211 rue St-Charles.

Yasoo & Mississippi Valley. BUREAU DES BILLETS, 211 rue St-Charles.

Yasoo & Mississippi Valley. BUREAU DES BILLETS, 211 rue St-Charles.

Yasoo & Mississippi Valley. BUREAU DES BILLETS, 211 rue St-Charles.

Yasoo & Mississippi Valley. BUREAU DES BILLETS, 211 rue St-Charles.