

Bulletin Financier.

Joué, 18 juillet 1907.

EMPRUNT D'ECHANGE (CLEARING HOUSE) DE LA NOUVELLE-ORLEANS.

Jusqu'à cette semaine... \$13,065,111 00 \$1,987,708 00

MARCHE MONETAIRE.

Nouvelle-Orléans - En Banque - Papier exceptionnel... 7 à 8 par cent

ORANGE.

Le STERLING est stable. Commercial, 60 jours... 452 1/2

Ventes à la Bourse de la Nouvelle-Orléans.

Entre les appels de 10 A. M. et de 2 P. M. 50 actions N. O. Ry. com. prof. 19 1/2

ACTIONS ET BONS

Dernières cotes de "N. O. Stock Exchange"

Banques.

Bank of Orleans... 100 185 Canal - Louisiana... 100 183

Compagnies d'assurance.

Germania... 100 85 104 Hibernia... 100 210 235

Chemins de fer.

Birmingham Ry. L. & P. Co. pref. 100 88

Actions diverses.

O. C. Slaughter Y. & S. H. Co. 50 23

Cotton Exchange... Hunter Canal Co. 100

Marché de New-York. SUR PLACE. Calme.

Bons divers. U. S. 4 1/2, 1925... 100 100 1/2

MOUVEMENT DU COTON.

RECU, NET - A la Nouvelle-Orléans depuis le 1er septembre... 2,266,813 balles

Marché de Liverpool. SUR PLACE.

Calme. Cotes 7,17 pour le Middling Américain.

Marché du Havre. SUR PLACE.

Calme et stable. 94 1/2 pour Good Middling; 90 pour Fully Middling; 81 pour Middling.

SUCRE ET MELASSE.

Jobbing 1/2 à 1/4 plus élevé par livre que les prix coteés de la Bourse

TONNELLERIE.

Nouveaux barils de sucre, 8 cercles... 460 Nouveaux barils de sucre, 6 cercles... 470

Bulletin Commercial

Joué, 18 juillet 1907.

COTON.

Marché de la Nouvelle-Orléans SUR PLACE.

Le Cotton Exchange a rapporté aujourd'hui des ventes de 650 balles et 3 à arriver.

Low Ordinary... 12 04 à 12 16 Good Ordinary... 12 07 à 12 09

Marchés divers.

Aujourd'hui le middling (état coté) Galveston... 13

Mobil... 12 1/2 Savannah... 12 1/2 Charleston... 13 1/2

Marché de New-York. SUR PLACE. Calme.

Bons divers. U. S. 4 1/2, 1925... 100 100 1/2

MOUVEMENT DU COTON.

RECU, NET - A la Nouvelle-Orléans depuis le 1er septembre... 2,266,813 balles

Marché de Liverpool. SUR PLACE.

Calme. Cotes 7,17 pour le Middling Américain.

Marché du Havre. SUR PLACE.

Calme et stable. 94 1/2 pour Good Middling; 90 pour Fully Middling; 81 pour Middling.

SUCRE ET MELASSE.

Jobbing 1/2 à 1/4 plus élevé par livre que les prix coteés de la Bourse

TONNELLERIE.

Nouveaux barils de sucre, 8 cercles... 460 Nouveaux barils de sucre, 6 cercles... 470

Bulletin Commercial

Joué, 18 juillet 1907.

COTON.

Marché de la Nouvelle-Orléans SUR PLACE.

Le Cotton Exchange a rapporté aujourd'hui des ventes de 650 balles et 3 à arriver.

Low Ordinary... 12 04 à 12 16 Good Ordinary... 12 07 à 12 09

Marchés divers.

Aujourd'hui le middling (état coté) Galveston... 13

UN APPEL.

Les malades à appartements, les malades et régies le mière, les malades contenant trop de monde, les malades à appartements où il y a des malades, sont tentés à la dévotion de nos parents.

W. G. TEBAUT, Président du Comité des Finances de la Ligue Anti-Tuberculeuse de la Louisiane.

Même temps l'année dernière... 842,566 966,636 AU BOARD OF TRADE.

TOILE D'EMBALLAGE - Is round lot - Ludlow - Hab, 2-pound, 6 1/2 à 6 3/4 par yard.

FROITS ET NOIX POMMES - Par baril, fancy... 3 75

FARINES. AU BOARD OF TRADE. FARINE - Patente, le baril... \$4 80 à 5 00

GRAINS ET FOURRAGES. AU BOARD OF TRADE. MAÏS - On cote 67 pour le blanc, 66 pour le mélangé et 67 pour le jaune.

PRODUITS DE LA CAMPAGNE. Nos cotes représentant le prix de gros au landing.

PROVISIONS. AU BOARD OF TRADE. MESS PORK - Meek pork... \$18 00

EPICERIES. Les prix suivants de café sont ceux de Board of Trade.

FUTURES. Le marché est stable. Janvier... 5 70 à 5 75

GRAINE DE COTON ET SES PRODUITS. Voici les prix des nouveaux Halls - Prime refined 54c par gallon.

POULET... 18 1/2 à 19 1/2 Vieux indom... 140

BULLETIN FLUVIAL. Nouvelle-Orléans, 18 juillet 1907.

Table with columns: Station, Niveau, Variation, Direction. Lists various stations and their water levels.

VAPEURS. LIGNE FRANÇAISE. COMPAGNIE GENERALE TRANSATLANTIQUE.

NOUVELLE-ORLEANS-HAVRE LIGNE DIRECTE. S. S. LOUISIANE, 15 NOV 1907

CHEMINS DE FER. LIGNE DE JAMESTOWN VIA LA.

YAZOO & MISSISSIPPI VALLEY. Départes, Sa lettre observée, Arrivées.

CHEMINS DE FER \$10 ALLER ET RETOUR GALVESTON, TEXAS.

LUNDI, 20 JUILLET. Un train spécial quittera le Nouvelle-Orléans à 7:30 a. m. samedi, le 27 juillet 1907.

CHICAGO, DETROIT, NIAGARA, SARATOGA. Un voyage sur le Lac Erie et la rivière Hudson.

ILLINOIS CENTRAL R.R. Bureau des Billets en Ville. 141 Rue St-Charles.

EXCURSIONS \$1.00 POUR ALLER ET RETOUR - LES DIMANCHES ET MERCREDIS.

NEW ORLEANS AND NORTHEASTERN RAILROAD. LES EXCURSIONS DU MERCREDI A LUMBERTON, MISS.

Q. & C. ROUTE. LES EXCURSIONS DU MERCREDI A LUMBERTON, MISS.

LES EXCURSIONS DU MERCREDI A LUMBERTON, MISS. AUX POINTS INTERMEDIAIRES.

LES EXCURSIONS DU MERCREDI A LUMBERTON, MISS. LES EXCURSIONS DU DIMANCHE.

LES EXCURSIONS DU MERCREDI A LUMBERTON, MISS. LES EXCURSIONS DU DIMANCHE.

LES EXCURSIONS DU MERCREDI A LUMBERTON, MISS. LES EXCURSIONS DU DIMANCHE.

LES EXCURSIONS DU MERCREDI A LUMBERTON, MISS. LES EXCURSIONS DU DIMANCHE.

LES EXCURSIONS DU MERCREDI A LUMBERTON, MISS. LES EXCURSIONS DU DIMANCHE.

LES EXCURSIONS DU MERCREDI A LUMBERTON, MISS. LES EXCURSIONS DU DIMANCHE.

LES EXCURSIONS DU MERCREDI A LUMBERTON, MISS. LES EXCURSIONS DU DIMANCHE.

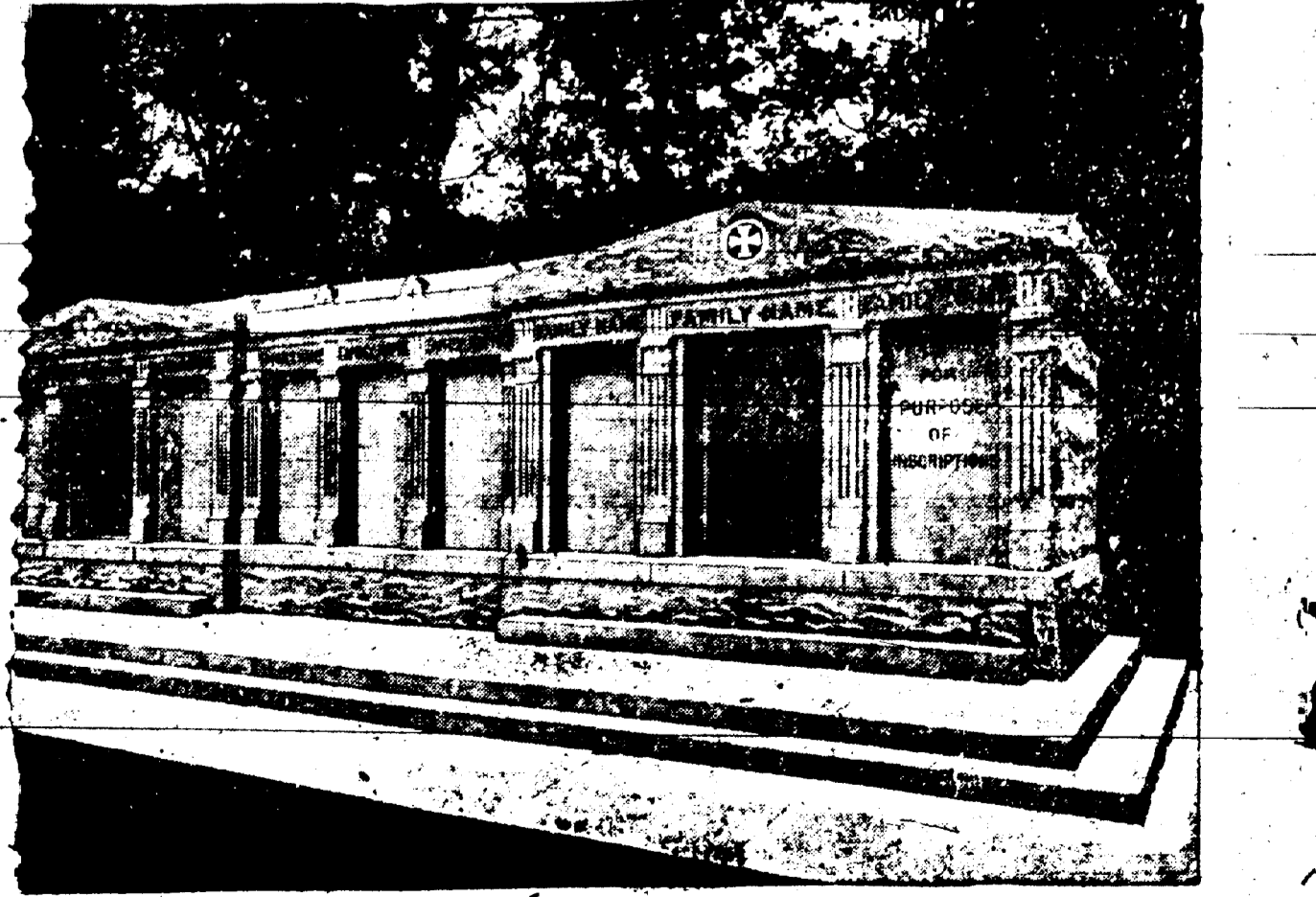
LES EXCURSIONS DU MERCREDI A LUMBERTON, MISS. LES EXCURSIONS DU DIMANCHE.

LES EXCURSIONS DU MERCREDI A LUMBERTON, MISS. LES EXCURSIONS DU DIMANCHE.

LES EXCURSIONS DU MERCREDI A LUMBERTON, MISS. LES EXCURSIONS DU DIMANCHE.

LES EXCURSIONS DU MERCREDI A LUMBERTON, MISS. LES EXCURSIONS DU DIMANCHE.

LES EXCURSIONS DU MERCREDI A LUMBERTON, MISS. LES EXCURSIONS DU DIMANCHE.



A VENDRE - Les caveaux dont on voit ci-dessus la gravure. Ils sont en granit, au diamètre St-Louis No 3, à l'aveu de l'Esplanade. Il en est qui ont une contenance de 12 grands cercueils et d'autres de 6. Chacun est distinct des autres, et tous seront vendus séparément à des prix très réduits. S'adresser à CHAS. A. ORLEANS, No 319 Rue Carondelet ou au Gardien.