

Excursion annuelle \$15.00 Chicago, \$12.00 Louisville, \$20.00 Norfolk, Va., \$18.00 Hot Springs, Va., \$18.00 W. Sulphur Springs, Va. Trains 'SLEEPERS' d'excursion Retenez vos billets...

Excursions Norfolk - \$20 Chicago - \$15 Louisville \$12 Asheville \$14 Cincinnati \$14 St-Louis - \$12 Tickets Strictement de Première Classe. Sleepers d'Excursion A 1-2 PRIX

Bulletin Commercial Samedi, 15 août 1907. COTON. Marché de la Nouvelle-Orléans SUR PLACE. Le Cotton Exchange a rapporté aujourd'hui des ventes de 975 balles...

Même temps l'année dernière... 1,552,132 balles. De tous les ports des Etats-Unis... 8,391,467 balles. Marché de Liverpool. SUR PLACE. Demande modérée. Cotes 7.27 pour le Middling Américain.

RIZ. Mouvement du Riz. Compilé par le Secrétaire du New Orleans Board of Trade, Ltd. Recettes aujourd'hui: Jaquillotte 3,868, 1,097...

Les cotes des provisions à la Bourse pour le marché en gros... Les prix des détaillants sont de 25 à 50c plus élevés pour le porc et de 1/4 à 1/2c pour les autres articles provenant du porc.

PEAUX - City steers hides, 70 livres et au-dessus, 10c par livre; hips, 12 à 30 livres, 9c; cow hides, 8c; country green rated, 10c, à 11c; dry salted, 16 à 17c; dry flint, 18 à 19c; peaux endommagées, 20 plus bas; peaux de chevreau, 60 à 65c chacune.

WOODCOCKS - Par douzaine. Nouveaux: Woodcocks... 1.00 à 1.20. Par livre: Canards, local... 35 à 40.

ANNUAL CHEAP EXCURSION Round Trip August 17, '07. Return Limit September 1, '07. CHICAGO, ILL. \$15.00 Norfolk, Va. \$20.00 ST. LOUIS, MO. \$12.00 HOT SPRINGS, VA. \$18.00 ASHEVILLE, N. C. \$14.00 WHITE SULPHUR SPRINGS, W. VA. \$18.00 MONTEAGLE, TENN. \$11.40 LAKE TOXAWAY, N. C. \$15.45

MARCHÉ DIVERSE. Aujourd'hui le middling était coté à: Calcutta... 12.85 Bid. Java... 12.65 à 12.70. Ceylan... 12.25 à 12.30.

SUCRE ET MELASSE. Jobbing 1/2 à 3/4 plus élevé que les prix suivants de la Bourse en 1/2 par balles pour les mélanges que les notes suivantes: SUCRE - Open kettle centrifugal stable... 3 1/2 à 3 3/4.

FABRINES. AU BOARD OF TRADE. FABRIE - Patente, le baril... \$4 50 à 4 80. Extra fancy... 4 20 à 4 30.

GRAIN DE COTON ET SES PRODUITS. Voici les prix des recouvreurs: Huile - Prime refined 54c par gallon, en baril; off refined... 42c par gallon.

MARCHANDISES DIVERSES. NAVAL STORES - Les prix du gros sont comme suit. Au détail il faut payer 25c à 50c de plus par baril. Pitch 20/30... 25; godron de charbon \$3 75 à 4 00; godron de bois \$4 50 à 5 00.

CHARBON. PITTSBURG - Par charbon 40 à 50 cents; car loads \$1 50 par ton; anthracite \$2 50 par ton; bateaux 50c; le baril; steam coal \$5 50 le tonne; houilles (en la livre) 50c.

\$30 TICKETS DE COLONS ENCORE EN VENTE POUR LA CALIFORNIE. Du 1er Septembre au 31 Octobre 1907. Sleeper de Touristes Pullman Locomotives Brûlant de l'Huile. La Nlle-Orléans à San Francisco. Informez-vous au Bureau de Tickets de Ville, 227 rue St-Charles.

MARCHÉ DE NEW-YORK. SUR PLACE. Calme. Cote - Middling Uplands 13.25. Futures de New-York. Stables: Janvier... 12.12 à 12.13. Février... 12.14 à 12.15.

TONNELLERIE. Nouveaux barils de sucre, 8 cercles... 46c. Nouveaux barils de sucre, 8 cercles... 47c. Barils de sucre de seconde main, 8 cercles... 25c.

GRAINS ET FOURRAGES. MAÏS - On cote 67 pour le blanc, 66 1/2 pour le mélé et 67 pour le jaune. AVOINE - No 2 blanche 57c; No 2 mélée 56c.

PRODUITS DE LA CAMPAGNE. Nos cotes représentent le prix du gros au landing. Les marchandises obtiennent 15 à 25c de plus par baril et 1/4 à 1/2c plus en lots. POMMES DE TERRE - Blanches \$2 75 le baril; 50c le boisseau.

BOIS DE CONSTRUCTION. Yellow pine rough, par 1,000 feet... \$10.00. Oak, par 1,000 feet... \$12.00. Pine, par 1,000 feet... \$8.00.

VOYAGE A PRIX MODIQUE DE LA Nouvelle-Orléans à New York. Chicago, Detroit, Niagara, Saratoga. Un voyage sur le Lac Erie et la rivière Hudson. \$41.80 du 2 au 7 juillet pour aller et pour le retour jusqu'au 24 juillet.

ILLINOIS CENTRAL R.R. Bureau des Billets à la Ville. 141 Rue St-Charles. Phone 3618 Main. Excursion à Bon Marché 17 AOUT VIA L&N

RECU, NET - A la Nouvelle-Orléans depuis le 1er septembre... 2,293,508 balles. Même temps l'année dernière... 1,644,584 balles.

PRODUITS DE LA CAMPAGNE. POMMES DE TERRE - Blanches \$2 75 le baril; 50c le boisseau. PATATES HOULEES - Ordinaires, \$1 le baril; 50c le boisseau.

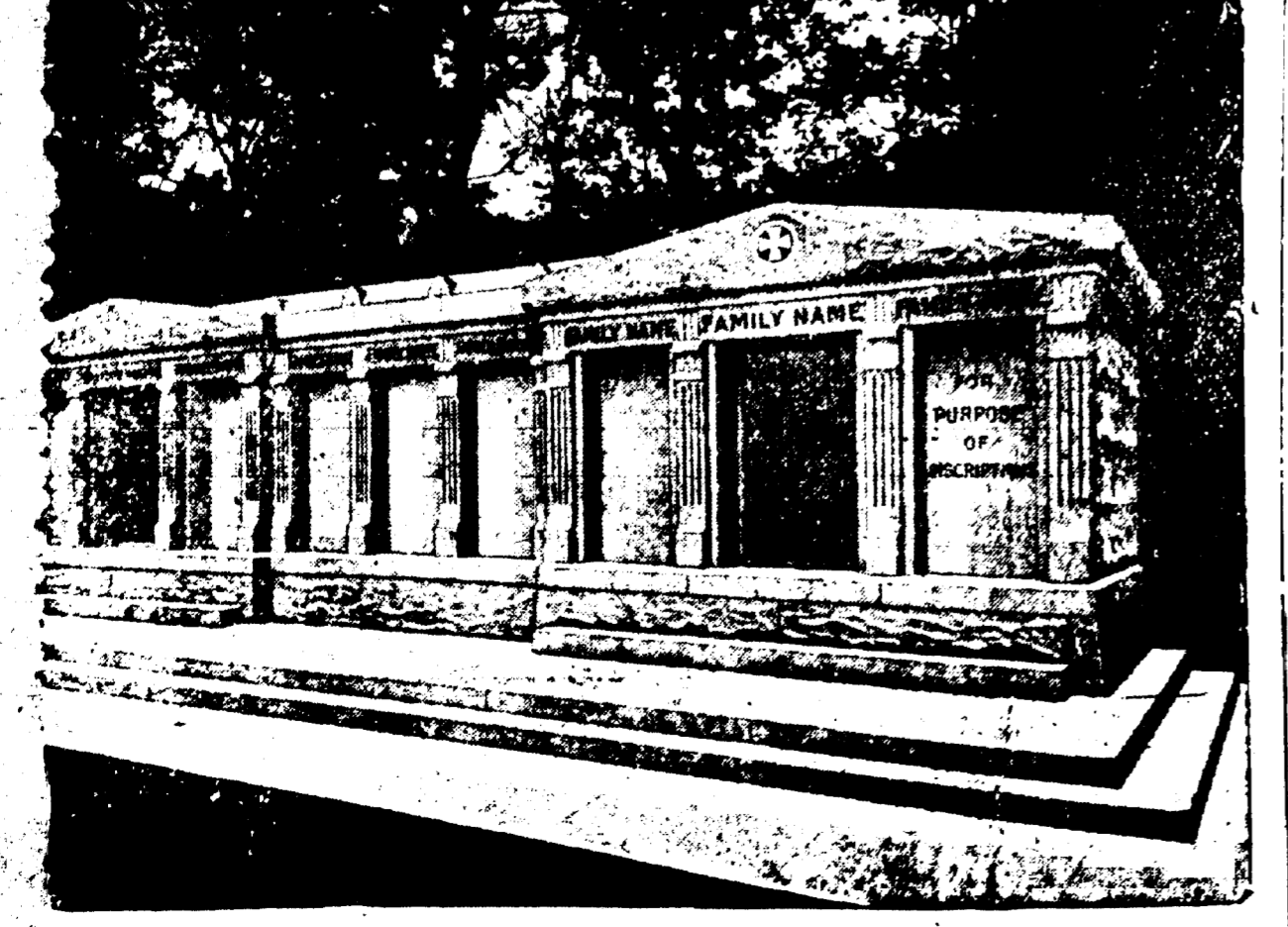
PRODUITS DE LA CAMPAGNE. POMMES DE TERRE - Blanches \$2 75 le baril; 50c le boisseau. PATATES HOULEES - Ordinaires, \$1 le baril; 50c le boisseau.

MARCHE AUX BESTIAUX. Bœufs au Texas et de l'Ouest - Bœuf de choix, par livre, gros, \$4 00; fait le 60c par livre, gros, \$4 00. Vaches et veaux - Choix, par livre, gros, \$3 00; fait le 60c par livre, gros, \$3 00.

MARCHE AUX BESTIAUX. Bœufs au Texas et de l'Ouest - Bœuf de choix, par livre, gros, \$4 00; fait le 60c par livre, gros, \$4 00. Vaches et veaux - Choix, par livre, gros, \$3 00; fait le 60c par livre, gros, \$3 00.

Navigation Fluviale. Départs de bateaux à vapeur: VENDREDI, 16 AOUT 1907. Haut du fleuve - J. R. TRUDDAU, 128 Haut du fleuve - LITTLE RUFFIN, 47 N. Rivière - JOHNSON - PINELAND, 430 N. Rivière - TOLSON - NEW GAMBELLA, 47 N.

ILLINOIS CENTRAL R.R. Bureau des Billets à la Ville. 141 Rue St-Charles. Phone 3618 Main. Excursion à Bon Marché 17 AOUT VIA L&N



À VENDRE - Les caveaux dont on voit ci-dessus la gravure. Ils sont en gruit, au quartier St-Louis No 3. A vendre de l'Esplanade, 11 en est qui ont une contenance de 12 grands cordons et d'autres de 8. Chacun est distinct des autres et tous seront vendus séparément à des prix très réduits. S'adresser à CHAS. A. ORLEANS, No 319 Rue Carondelet ou au Gardien.

CONSULAT DE FRANCE. Gedchaux Building, 306-67. Martial Quentin, Jean Albert Agon, S. M. Auguste Bejottes, S. M. Jean Marie Desoauvets, S. M. Jean Marie Auguste Dours, S. M. Jean Bernard Duboc, S. M. T. B. Guillouard, Dubou, S. M. Philippe Sabatier, S. M. Paul Sille, S. M. Jean Vallette, S. M. oct-1906

CONSULAT DE FRANCE. Gedchaux Building, 306-67. Martial Quentin, Jean Albert Agon, S. M. Auguste Bejottes, S. M. Jean Marie Desoauvets, S. M. Jean Marie Auguste Dours, S. M. Jean Bernard Duboc, S. M. T. B. Guillouard, Dubou, S. M. Philippe Sabatier, S. M. Paul Sille, S. M. Jean Vallette, S. M. oct-1906

Navigation Fluviale. Départs de bateaux à vapeur: VENDREDI, 16 AOUT 1907. Haut du fleuve - J. R. TRUDDAU, 128 Haut du fleuve - LITTLE RUFFIN, 47 N. Rivière - JOHNSON - PINELAND, 430 N. Rivière - TOLSON - NEW GAMBELLA, 47 N.

Navigation Fluviale. Départs de bateaux à vapeur: VENDREDI, 16 AOUT 1907. Haut du fleuve - J. R. TRUDDAU, 128 Haut du fleuve - LITTLE RUFFIN, 47 N. Rivière - JOHNSON - PINELAND, 430 N. Rivière - TOLSON - NEW GAMBELLA, 47 N.

Navigation Fluviale. Départs de bateaux à vapeur: VENDREDI, 16 AOUT 1907. Haut du fleuve - J. R. TRUDDAU, 128 Haut du fleuve - LITTLE RUFFIN, 47 N. Rivière - JOHNSON - PINELAND, 430 N. Rivière - TOLSON - NEW GAMBELLA, 47 N.

Navigation Fluviale. Départs de bateaux à vapeur: VENDREDI, 16 AOUT 1907. Haut du fleuve - J. R. TRUDDAU, 128 Haut du fleuve - LITTLE RUFFIN, 47 N. Rivière - JOHNSON - PINELAND, 430 N. Rivière - TOLSON - NEW GAMBELLA, 47 N.

Navigation Fluviale. Départs de bateaux à vapeur: VENDREDI, 16 AOUT 1907. Haut du fleuve - J. R. TRUDDAU, 128 Haut du fleuve - LITTLE RUFFIN, 47 N. Rivière - JOHNSON - PINELAND, 430 N. Rivière - TOLSON - NEW GAMBELLA, 47 N.

Navigation Fluviale. Départs de bateaux à vapeur: VENDREDI, 16 AOUT 1907. Haut du fleuve - J. R. TRUDDAU, 128 Haut du fleuve - LITTLE RUFFIN, 47 N. Rivière - JOHNSON - PINELAND, 430 N. Rivière - TOLSON - NEW GAMBELLA, 47 N.