

Bulletin Financier.

Vendredi, 23 août 1907.

BOURSE D'ÉCHANGES (CLEARING HOUSE) DE LA NOUVELLE-ORLEANS.

Janvier cette année \$15,805,447 00 \$2,175,001 00

ÉTAT RÉPUBICAINE DE CLEARING-HOUSE.

Compté par Edward Harnden, Directeur

Compté avec la semaine dernière

Suppl. Trésorier \$22,500

Marché Monétaire.

Nouvelle-Orléans - En Banque

Prévoir exceptionnel 7 à 8 per cent

Prévoir normal 6 à 8

Prévoir exceptionnel 6 à 7

Prévoir normal 5 à 6

Prévoir exceptionnel 6 à 7

Prévoir normal 6 à 8

Nouvelle-Orléans

Prévoir exceptionnel 45 à 45 1/2

Prévoir normal 41 à 42

Prévoir exceptionnel 41 à 42

New York

Prévoir exceptionnel 23 1/2 0/0

Prévoir normal 4 0/0

Prévoir exceptionnel 82

Prévoir normal 82 1/16

Prévoir exceptionnel 94 3/8

Prévoir normal 94 1/2

Prévoir exceptionnel 94 1/2

Prévoir normal 94 1/2

Prévoir exceptionnel 94 1/2

Prévoir normal 94 1/2

Prévoir exceptionnel 94 1/2

Prévoir normal 94 1/2

Prévoir exceptionnel 94 1/2

Prévoir normal 94 1/2

Prévoir exceptionnel 94 1/2

Prévoir normal 94 1/2

Prévoir exceptionnel 94 1/2

Prévoir normal 94 1/2

Prévoir exceptionnel 94 1/2

Prévoir normal 94 1/2

Prévoir exceptionnel 94 1/2

Prévoir normal 94 1/2

Prévoir exceptionnel 94 1/2

Prévoir normal 94 1/2

Prévoir exceptionnel 94 1/2

Prévoir normal 94 1/2

Prévoir exceptionnel 94 1/2

Prévoir normal 94 1/2

Prévoir exceptionnel 94 1/2

Prévoir normal 94 1/2

Prévoir exceptionnel 94 1/2

Prévoir normal 94 1/2

Prévoir exceptionnel 94 1/2

Prévoir normal 94 1/2

Table with columns for various stocks and their prices, including Little Rock Ry & El. Co. and Memphis Ry prof.

Actions diverses.

Table listing various companies and their stock prices, such as Carrollton Lead, U. S. Lumber, and N. O. Cold Storage.

Bons divers.

Table listing various bonds and their prices, including U. S. 4s, 1925, and Louisiana 5s, 1918.

ORANGE.

Le MERLING est facile. Commercial, 60 jours, 45 1/2

RECETTES À LA BOURSE DE LA NOUVELLE-ORLEANS.

Table showing market statistics for New Orleans, including arrivals and sales of various commodities.

ACTIONS ET BONDS.

Dernières cotes du N. O. Stock Exchange

Banques.

Table listing various banks and their financial status, such as Bank of Orleans and Louisiana.

Compagnies d'assurance.

Table listing various insurance companies and their policies.

Bulletin Commercial.

Vendredi, 23 août 1907. COTON.

Marché de la Nouvelle-Orléans.

Table showing cotton market prices and exchange rates, including Le Cotton Exchange and various grades of cotton.

Marchés divers.

Table listing prices for various commodities like Galveston, Mobile, and Savannah.

Marché de New-York.

Table showing market prices for New York, including various grades of cotton and other goods.

Marché de Liverpool.

Table showing market prices for Liverpool, including various grades of cotton.

MOUVEMENT DU COTON.

Table showing cotton movement statistics, including receipts and exports.

EXPORTATIONS.

Table showing export statistics for various commodities.

Marché de Liverpool.

Table showing market prices for Liverpool, including various grades of cotton.

SUR PLACE.

Table showing local market prices for various goods.

FUTURES.

Table showing futures market prices for various commodities.

Marché du Havre.

Table showing market prices for the port of Havre.

Bulletin Commercial.

Stables. Futures. SUCRE ET MELASSE.

Table showing sugar and molasses market prices, including Jobbing 1/2 and 1/4 plus élevés.

GRAINS ET FOURRAGES.

Table showing grain and feed market prices, including Maïs-On cote 68 pour le blanc.

PROVISIONS.

Table showing provisions market prices, including MESS PORK and BACON.

TONNELLERIE.

Table showing tin market prices, including Nouveaux barils de sucre.

RIZ.

Table showing rice market prices, including Mouvement du Riz.

GRAIN DE COTON ET SES PRODUITS.

Table showing cotton and its products market prices, including Voici les prix des receveurs.

FARINES.

Table showing flour market prices, including AU BOARD OF TRADE.

CHANGEMENT DE TABLEAU.

Table showing exchange rates for various locations.

EXCURSIONS.

Table listing various excursion routes and prices.

EXCURSIONS DU DIMANCHE.

Table listing Sunday excursion routes and prices.

EXCURSIONS DU DIMANCHE.

Table listing Sunday excursion routes and prices.

EXCURSIONS DU DIMANCHE.

Table listing Sunday excursion routes and prices.

CREAM MEAL - \$3 10 à 3 20. 3000 GRITS - \$3 20 à 3 25.

MAÏS-On cote 68 pour le blanc, 67 1/2 pour le mélangé et 65 pour le jaune.

Les petites lotes vendent aux prix suivants: maïs 2 40 de plus par boisseau.

Les cotés des provisions à la Bourse sont pour le marché en gros: les prix des détaillants sont de 25 à 50 plus élevés.

Le marché est stable. Janvier 5,90 à 5,90; Février 5,90 à 5,90.

Les cotés représentent le prix de gros en landing. Les marchés obéissent 15 à 25 de plus par baril.

Voici les prix des receveurs: Haute-Prime refined 51c par galon.

Le train quittera la Nouvelle-Orléans "Union Station" journellement à 4:50 heures A. M.

Le train quittera la Nouvelle-Orléans "Union Station" journellement à 4:50 heures A. M.

Le train quittera la Nouvelle-Orléans "Union Station" journellement à 4:50 heures A. M.

Le train quittera la Nouvelle-Orléans "Union Station" journellement à 4:50 heures A. M.

Le train quittera la Nouvelle-Orléans "Union Station" journellement à 4:50 heures A. M.

Le train quittera la Nouvelle-Orléans "Union Station" journellement à 4:50 heures A. M.

Advertisement for L. GRUNEWALD CO., LTD. featuring piano certificates and a list of agents.

Advertisement for JUNIUS HART PIANO HOUSE, offering piano certificates and a list of agents.

Advertisement for FROITS ET NOIX, listing various fruits and nuts with prices.

Advertisement for CHEMINS DE FER, listing various train routes and schedules.

Advertisement for PRODUITS DE LA CAMPAGNE, listing various agricultural products.

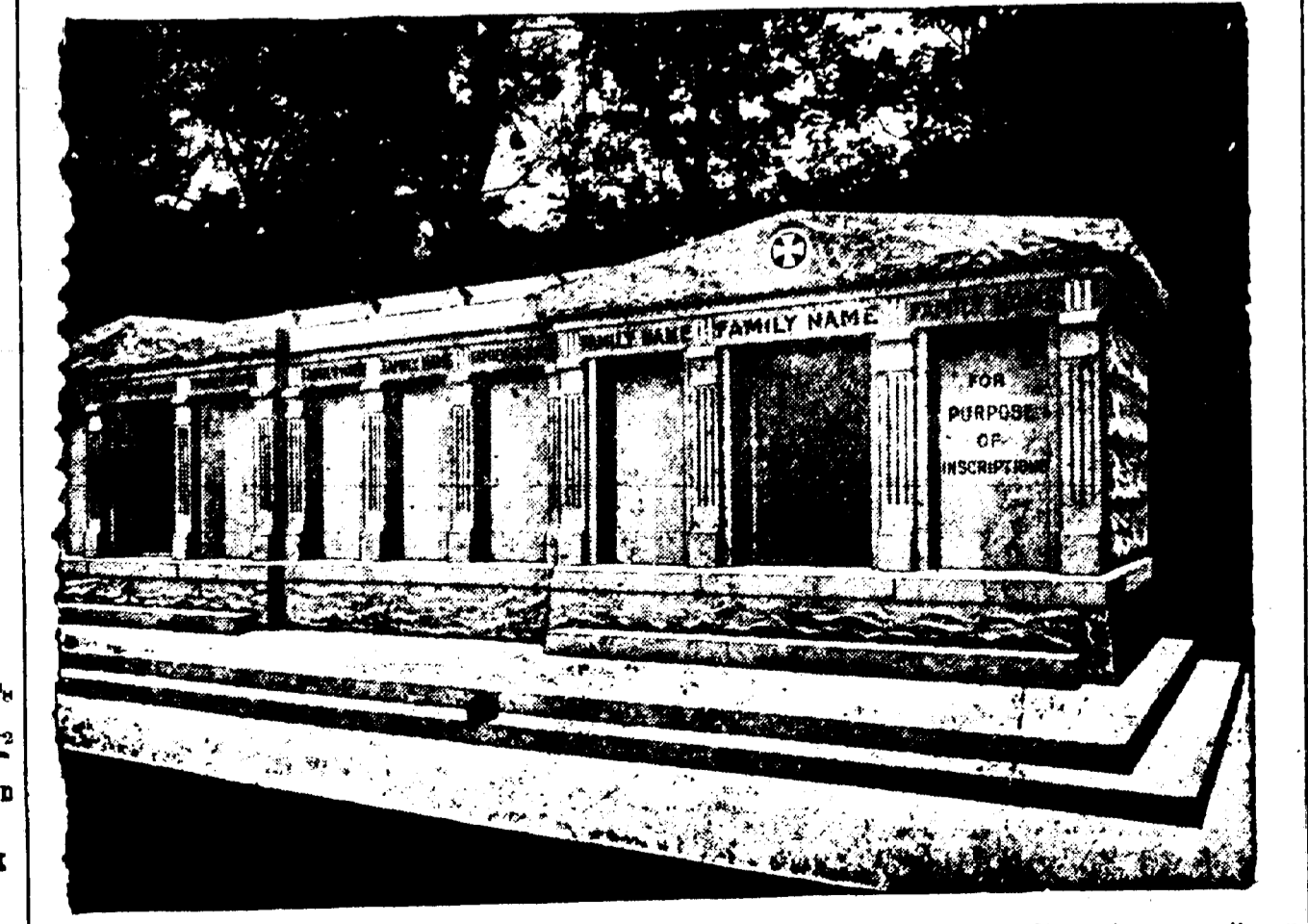
Advertisement for GRAIN DE COTON ET SES PRODUITS, listing various cotton products.

Advertisement for FLOURS, listing various flour brands and prices.

Advertisement for EXCURSIONS, listing various travel packages and prices.

Advertisement for Q. & G. ROUTE, listing various travel routes and prices.

Advertisement for EXCURSIONS, listing various travel packages and prices.



Text describing the building shown in the image, mentioning its location and historical significance.