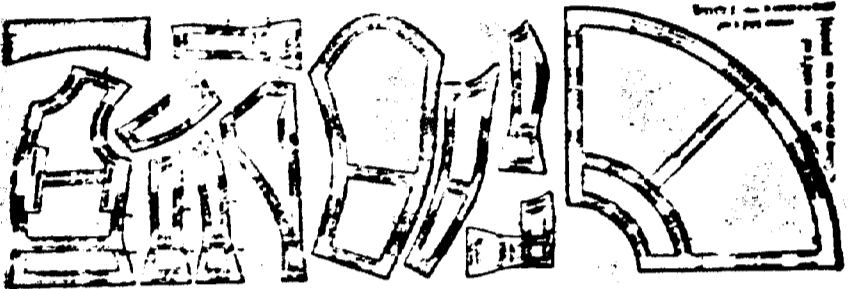


A VENDRE - Les caveaux dont on voit ci-dessus la gravure. Ils sont en granit, au cimetière St-Louis No 3, Avenue de l'Esplanade. Il en est qui ont une contenance de 12 grande cueilliés et d'autres de 8. Chacun est distinct des autres, et tous seront vendus séparément à des prix très réduits. S'adresser à CHAS. A. ORLEANS, No 319 Rue Carondelet ou au Gardien.



Le conformateur Peyry A LA NOUVELLE-ORLEANS.

Nous avons l'honneur de vous annoncer qu'une branche de notre Académie Nationale de Paris, France, pour coupe de vêtements, est ouverte à la Nouvelle-Orléans, 2004 avenue St-Charles, sous la direction de Monsieur F. Guérin, le grand couturier de cette ville.

S'il est une institution dont la Nouvelle-Orléans ait besoin, c'est l'Académie de Coupe de Vêtements pour hommes, femmes et enfants. Le grand succès que nous avons obtenu avec les académies établies dans les premières villes d'Europe et d'Amérique, nous fait espérer un égal succès à la Nouvelle-Orléans, attendu qu'un établissement de ce genre sera le seul en cette ville.

A l'avenir, ceux qui désireront étudier cet Art, si utile, indispensable même, ne seront plus forcés d'aller à l'étranger apprendre des coupes anciennes et surannées.

Le "Conformateur Peyry" est le système du vingtième siècle; c'est ce qu'il faut aux tailleurs pour hommes et pour femmes, aux modistes en robes et aux dames qui désirent confectionner elles-mêmes leurs vêtements.

Cette invention rivalise avec la machine à coudre quant à son utilité et toutes les personnes qui s'intéressent à la coupe, à la confection et à l'élégance des vêtements des deux sexes, trouveront ce système scientifique d'une grande valeur pour le coupeur de peu d'expérience, et d'une grande utilité pour une personne expérimentée qui, ayant obtenu succès et renommée, désire pousser son savoir jusqu'à la perfection.

Le "Conformateur Peyry" est un système d'une grande précision appliqué à la coupe des vêtements, avec ou sans coutures. Il fonctionne de deux manières: s'ajuste aux mesures prises sur la personne et se conforme à toutes les courbes et lignes du corps; s'ajuste aussi en la plaçant sur la personne même et prend les contours du corps horizontalement et verticalement. Breveté en 1899, et médaillé à l'Exposition Universelle de Paris en 1900, il est donc universellement recommandé. Le système est expliqué par un livre illustré renfermant 1048 différents diagrammes et dessins. Les dames et les messieurs pourront à première vue en comprendre les secrets, et quelques explications et un peu de pratique les rendront maîtres de cet art de la coupe. Des diplômes seront donnés aux élèves qui suivront un cours complet.

Nous faisons une réduction de \$1.00 à chacun des lecteurs de l'ABELLE qui se présenteront ou qui enverront par la poste un coupon de l'ABELLE.

Les personnes ne pouvant se rendre à l'Académie apprendront le système par correspondance. Pour tous renseignements, s'adresser par lettre à l'inventeur, Jean B. Peyry, Post Office Box 570, ou en personne à l'Académie, 2004 avenue St-Charles, N. O. La.

Des représentants sont demandés pour l'Amérique et l'Europe.

YOUR Boy and Girl COLLEGE SOULÉ. 601 et 607 Rue St-Charles. "La Meilleure Ecole Commerciale au Sud".

E. A. ANDRIEU, RECEVEUR DE JULES ANDRIEU. Propriétés Foncières, Stocks et Bons, 802 RUE PERDIDO.

Charbon Pittsburg, Charbon Alabama, Charbon Anthracite, Coke de Gaz et de Fonderie. W. G. COYLE & CO., 837 rue Carondelet, coin Union.

JE CROIS QUE C'EST VICTOR HUGO QUI A DIT QUE CE MONDE est rempli de malheur, que chacun faisait pesant sur son prochain...

VOULEZ-VOUS EN PIANO DE PREMIERE CLASSE. GRUNEWALD, 735 RUE CANAL.

DIAMANTS, MONTRES, Bijoux en Argent et Or Massif. A. M. HILL, 685 rue du Canal.

LA PLUS GRANDE EXPOSITION De Véhicules, Harnais et Accessoires. NOUVEL ETABLISSEMENT DE Joseph Schwartz Co., Ltd, RUES LAFAYETTE ET BARONNE.

PAUL M. SCHNEIDAU, Agent, REPRESENTANT LA MONGANIELA RIVER CONSOLIDATED COAL AND COKE CO. MAUD WILSON, MONGAN.

LA LIBRAIRIE FRANÇAISE AD. REMOND, 332 RUE ROYALE. L'Ecole de Culture Physique Pons, 116 RUE ST-CHARLES.

Enregistrez vos Propriétés A VENDRE OU A LOUER. Central Trust and Savings Bank, 121 RUE DU CAMP. E. J. LOUAPRE, Fournitures pour Epicerie et Buvettes.

CHEMINS DE FER. La Compagnie de Chemin de Fer Yazoo & Mississippi Valley. BUREAU DES TICKETS, ST-CHARLES ET OMBLÈVE.

ILLINOIS CENTRAL RAILROAD A Norfolk et retour \$45.10. EN ALLANT OU REVENANT Eau ou chemin de fer au choix.

CHEMINS DE FER Un Double Service Quotidien ENTRE LA NOUVELLE-ORLEANS et SAN FRANCISCO. 8 DECEMBRE, 1907. PROPRE SANITARIUM DE LA NATURE "Ozone Route".

Q. & C. ROUTE New Orleans AND Northeastern Railroad. LES EXCURSIONS DU MESSICOR A LUMBERTON, MISS.

ILLINOIS CENTRAL LA ROUTE A DOUBLE VOIE. 36 Heures à Chicago, 31 Heures à St-Louis, 29 Heures à Louisville, 26 Heures à Cincinnati.

âge là, observa M. de Mirevert. -Monsieur, reprit le petit notaire, emporté par son enthousiasme il n'y a pas une seconde créature au monde comme cette femme-là.

Malgré la carcasse de hérisson que la nature et la vie ont adaptée sur ma personne, je ne suis pas un mauvais bougre. Savez-vous pourquoi j'ai hâte de retrouver les demoiselles Cornet?

maître Loupeigne. Si l'enfant est celui que je crois, il me touche, personnellement, plus que vous ne supposez. Je ne vous demande pas qui est son père.

Feuilleton L'ABELLE DE LA N. O. LA Beauté du Diable GRAND ROMAN INEDIT PAR JULES MARY PREMIERE PARTIE Les Loups et l'Agneau

sante et toute pâle, se traîner dans les allées du jardin et du parc. Parfois, lorsqu'elle croyait ne pas être vue, ou, plutôt, lorsque c'était tout le contraire, elle s'arrêtait, les deux mains appuyées sur son cœur, comme si elle avait été sous le coup d'une crise d'étonnement et elle s'asseyait, ou se couchait.

-De quoi souffrez-vous, telle question Croix-Vitré. -C'est le moral qui est atteint chez elle... surtout! Elle n'est donc pas heureuse au près de vous?

-Dis-moi tout. En quoi es-tu coupable vis-à-vis d'eux? -Teur coupable? Ai-je dit cela? Que leur dois-tu? Rien. Tu les as reconillés eux et moi, alors que nous étions dans la misère et depuis tu nous as fait vivre dans le luxe, dans l'abondance.