

Bulletin Commercial

Joué, 28 novembre 1907.

COTON.

Marché de la Nouvelle-Orléans

Table with 2 columns: Item (Low Ordinary, Good Ordinary, Middling, etc.) and Price/Status (e.g., 79 1/8 nom).

Futures de la Nouvelle-Orléans

Table with 2 columns: Item (Stables, Janvier, Février, etc.) and Price/Status (e.g., 10 58 à 10 59).

Marchés divers

Table with 2 columns: Item (Savon, Sucre, etc.) and Price/Status (e.g., 10 1/4).

Marché de New-York

Table with 2 columns: Item (Middling, Futures, etc.) and Price/Status (e.g., 12 25).

Mouvement du Coton

Table with 2 columns: Item (RECU NET, EXPORTATIONS, etc.) and Quantity/Status (e.g., 472,109 balles).

Marché de Liverpool

Table with 2 columns: Item (Cotes) and Price/Status (e.g., 78 pour Good).

Marché du Havre

Table with 2 columns: Item (98 pour Good) and Price/Status (e.g., 78 pour).

SUCRE ET MELASSE.

Table with 2 columns: Item (Jobbing, Open kettle, etc.) and Price/Status (e.g., 17 à 33).

TONNELLERIE.

Table with 2 columns: Item (Nouveaux barils, etc.) and Price/Status (e.g., 450).

RIZ.

Mouvement du Riz.

Table with 2 columns: Item (Recettes, etc.) and Quantity/Status (e.g., 1,803).

Futures de la Nouvelle-Orléans

Table with 2 columns: Item (Janvier, Février, etc.) and Price/Status (e.g., 84,7807).

Marchés divers

Table with 2 columns: Item (Japan Head, etc.) and Price/Status (e.g., 3 1/2 à 4 1/2).

FARINES.

Table with 2 columns: Item (Patente, etc.) and Price/Status (e.g., \$8 00 à 8 50).

GRAINS ET FOURRAGES.

Table with 2 columns: Item (MAIS, etc.) and Price/Status (e.g., \$23 50 à 24 50).

GRAINE DE COTON

ET SES PRODUITS.

Table with 2 columns: Item (Voici les prix, etc.) and Price/Status (e.g., 37 par gallon).

FROITS ET NOIX

Table with 2 columns: Item (POMMES, etc.) and Price/Status (e.g., 6 00 à 6 10).

PRODUITS DE LA CAMPAGNE.

Table with 2 columns: Item (Nos cotes, etc.) and Price/Status (e.g., \$2 90).

PROVISIONS.

Table with 2 columns: Item (MESS PORK, etc.) and Price/Status (e.g., \$17 25).

EPICERIES.

Table with 2 columns: Item (Les prix suivants, etc.) and Price/Status (e.g., 5% No 1).

FUTURES.

Table with 2 columns: Item (Le marché est stable, etc.) and Price/Status (e.g., Janvier).

MARCHANDISES DIVERSES

Table with 2 columns: Item (Pailles, etc.) and Price/Status (e.g., 12 1/2 à 13).

GIBIER.

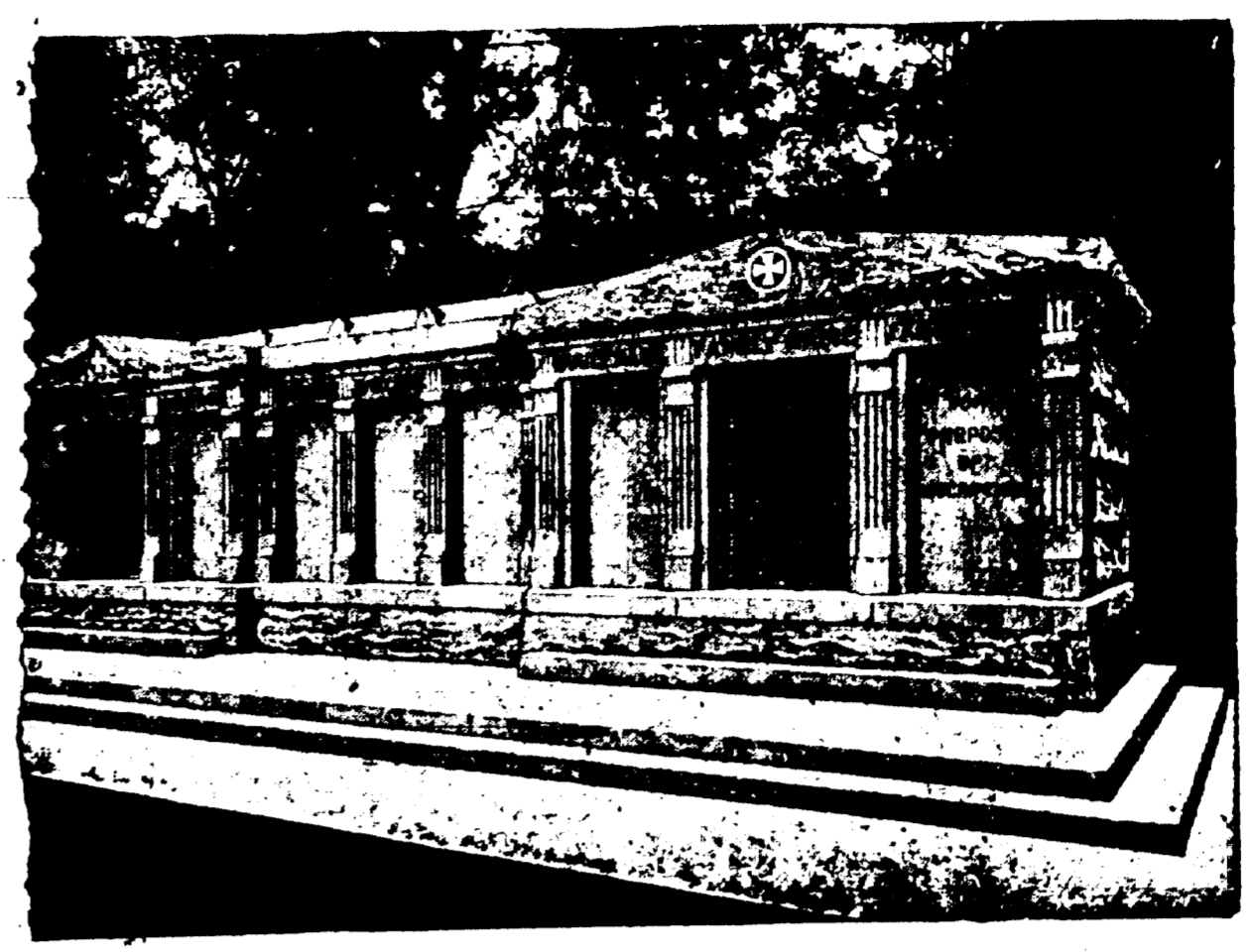
Table with 2 columns: Item (Woodcocks, etc.) and Price/Status (e.g., \$2 00 à 2 10).

CHARBON.

Table with 2 columns: Item (PITTSBURG, etc.) and Price/Status (e.g., \$1 50 par ton).

AVIS DE SUCCESSIONS

Succession de... Succession de... Succession de... Succession de... Succession de...



À VENDRE - Les caveaux dont on voit ci-dessus la gravure. Ils sont en granit, au cimetière St-Louis, 3, avenue de l'Esplanade.

UNION SANITARY EXCAVATING CO.

WM. C. FAUNT, Président. Sont prêts à nettoyer entièrement et à désinfecter à court délai toute sorte de Fosses, Voûtes, Lieux d'Aisance Souterrains, Etc.

AUX BOULANGERS.

LA BONNE FARINE FAIT LE BON PAIN. Les meilleures qualités de farine dans le Sud aujourd'hui sont obtenues par BROWDER FRERES.

Brennan-Lambert Auction Co. Ltd.

Succession de Adolphe Lemant. 639 RUE COMMUNE. VENDREDI, 29 Novembre, à 11 a. m.

UN LOT DE MEUBLES ET EFFETS MOBILIERS.

CONDITIONS-COMPTANT. PAS DE LIMITE. BRENNAN-LAMBERT AUCTION CO. LTD.

J. L. Onorato

ANNONCE JUDICIAIRE. COTTAGE SIMPLE. 108 RUE TOULON A L'ENCAN.

AVIS DE SUCCESSIONS

Succession de Leonard Meyer. Succession de Mathias Berger.

AVIS AUX OREANIERS

Whitney-Central National Bank versus Atlas Food Products and Milling Company Limited.

ANNONCES JUDICIAIRES.

COUR CIVILE DE DISTRICT - Succession de... Succession de... Succession de...

CHEMINS OF IRR "OZONE ROUTE"

Excursions \$1.00 Aller et Retour. Dimanches et Mercredis. De la Nouvelle-Orléans, La. - Arrive à la Nouvelle-Orléans à 8:35 p. m.

LE MOMENT DE VISITER CUBA EST PENDANT L'HIVER

Se trouve un Climat QU'ÉTÉ PERPETUEL. Southern Pacific Steamship Line. 227 RUE ST-CHARLES.

Q. & C. ROUTE New Orleans AND Northeastern Railroad.

AVIS.

Les jeunes gens de la classe de 1907 s'entendent à dire que ceux qui ont été en 1887, en 1897, en 1907, ont été les premiers dans le plus bref délai au Conseil de France pour s'y inscrire en tant que membres de la classe.

CONSULAT DE FRANCE

Des renseignements sont demandés: 1. Sur la date du décès de M. Gaston Dupuy de Hour; 2. Sur les familles de Varenne et Carnat.

L'Ecole de Culture Physique Pons,

116 RUE ST-CHARLES. Pour le développement des Hommes et des Femmes et le traitement de ceux qui sont atteints de débilité.

Excursions du Dimanche à Bon Marché

Sur le New Orleans, Fort Jackson et Grand Isle, Railroad. Les trains partent d'Alger à 8 heures a. m.

VAPEURS.

LIGNE FRANÇAISE. COMPAGNIE GÉNÉRALE TRANSATLANTIQUE. Ligne directe au Havre, Paris (France).

NOUVELLE-ORLÈANS-HAVRE

LIGNE DIRECTE S. S. LOUISIANE, 1er décembre. Passage d'Entreport - \$80.00. TRAVEL J. O'BRIEN, Agent général du Sud.