

BULLETIN FLUVIAL.

Fourni par le Bureau Météorologique à la Nouvelle-Orléans, Département de l'Agriculture des Etats-Unis. L'étiage à 8 heures A. M.

Nouvelle-Orléans, 7 avril 1908.

Table with 4 columns: STATIONS, Pleine hauteur à la vive, pieds., Logue de danger, Hauteur, pieds., Changements dans les dernières 24 heures.

AMUSEMENTS

New Louisiana Jockey Club. RÉUNION DE PRINTEMPS 1908. UNE SEMAINE, COMMENÇANT LUNDI, 6 AVRIL.

TULANE. Ce soir et toute cette semaine. Matinée Mercredi et Samedi.

CRESCENT. Ce soir et toute cette semaine. Matinée Mercredi, Jeudi et Samedi à 2.

Opheum. MATINÉE. THEATRE DE SOIR. VAUDEVILLE MODERNE.

CHANGE. Le STERLING est facile. Commercial, 60 jours, 481 1/2.

BULLETIN FINANCIER. Mardi, 7 avril 1908. CARRÉ MONÉTAIRE.

ACTIONS ET BONDS. Dernière cote du "N. O. Stock Exchange".

Compagnies d'assurance

Table listing insurance companies and their values: Fermanis, 100; Hibernia, 100; Lafayette, 100 200 260.

Chemins de fer.

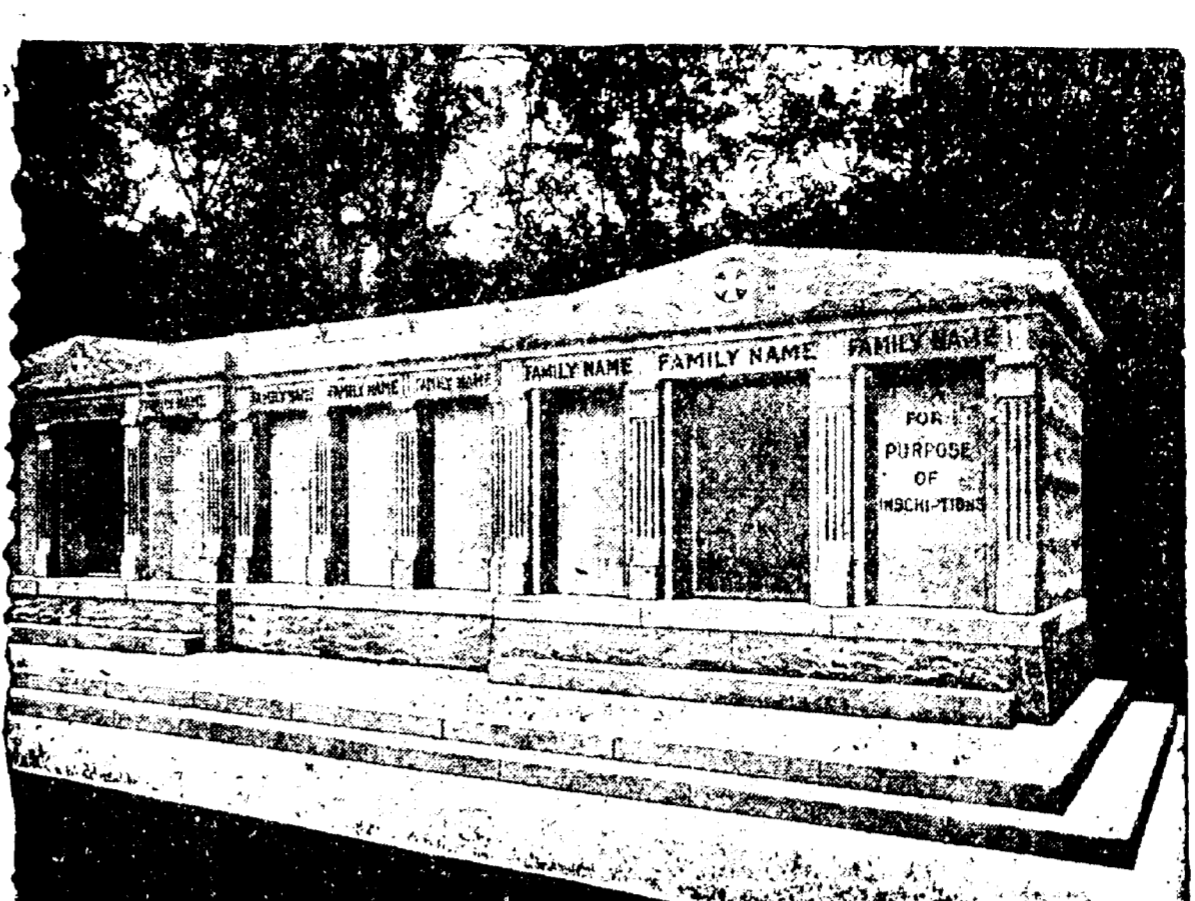
Table listing railroads and their values: Birmingham Ry. & Pow. Co. pref., 100 69.

Actions diverses.

Table listing various stocks: Carrollton Land Co., Ltd., 100; C. C. Haughter Y., 50.

Bons divers.

Table listing various bonds: J. B. de 1825, 100; do de 1818, 100.



A VENDRE - Les caveaux dont on voit ci-dessus la gravure. Ils sont en granite, au cimetière St-Louis No 3, Avenue de l'Esplanade.

do do Bonds. N. O. Stock Exchange. 50 United Fruit Co. 50.

ASSURANCES.

EXTRAIT DU RAPPORT ANNUEL DE LA American National Insurance Co. DE GALVESTON, TEXAS.

ACTIF. Prête garantis, \$40,736 00. Bons et actions possédés, 168,978 66.

RECETTES. Primes à faire nouvelles, \$399,910 04. Primes - annués, 104,890 00.

W. G. COYLE & CO., 837 rue Carondelet, coin Union. Cour Encourale - No 4716 rue Magazine coin Valenza.

"All green was vanished save of pine and yew. That still displayed their melancholy hue: Save the green holly with its berries red, And the green moss that o'er the gravel spread."

W. G. TEBAUT, MEUBLES, 214 RUE DU CAMP.

F. A. BRUNET, IMPORTATEUR DIRECT. HORLOGER BIJOUTIER JOAILLIER. 613 RUE ROYALE.

DIAMANTS, MONTRES, Bijoux en Argent et Or Massif. A. M. HILL, 635 rue du Canal.

CONSULAT DE FRANCE

Godechaux Building, 306-07. AVIS. Les jeunes gens faisant partie de la classe de 1907...

Le Restaurant du Nouvel Hotel St-Charles. L'Atage des Bureaux - Entrée rue Gravier.

VAPEURS.

LIGNE FRANÇAISE. COMPAGNIE GENERALE TRANSATLANTIQUE. Ligne directe au Harre, Paris (France).

NOUVELLE-ORLÈANS-HAVRE. LIGNE DIRECTE. S. S. VIRGINIE, 25 mai 1908.

CHEMINS DE FER

Le Meilleur Marché, le Meilleur, le Plus Convenable, Confortable et Agréable VOYAGE A NEW YORK.

\$1.00 EXCURSIONS DU DIMANCHE. A Partir du 29 Mars.

I. C. R. R. McComb City ET Points Intermédiaires.

Y. & M. V. R. R. Baton Rouge ET Points Intermédiaires.

"OZONE ROUTE" EXCURSIONS \$1.00 ALLER ET RETOUR DIMANCHES ET MERCREDIS.

L&N. NOTRE SERVICE A L'EST N'A PAS D'EGAL. Deux Trains Rapides d'un Bout à l'Autre Chaque Jour.

Q. & G. ROUTE. New Orleans AND Northeastern Railroad.

LUMBERTON, Miss., AUX POINTS INTERMÉDIAIRES.

2H rue St-Charles. D'après les cotes des rues Fresco et Levee.