

BULLETIN FLUVIAL.

Fourni par le Bureau Météorologique à la Nouvelle-Orléans. Département de l'Agriculture des Etats-Unis. L'étiage à 8 heures A. M.

Nouveau-Orléans, 8 avril 1908.

Table with columns: STATIONS, Pleine hauteur à la vive, pieds., Ligne de danger, Hauteur, Changements dans les dernières 24 heures.

AMUSEMENTS

New Louisiana Jockey Club. RÉUNION DE PRINTEMPS 1908. UNE SEMAINE, COMMENÇANT LUNDI, 6 AVRIL.

TULANE. Ce soir et toute cette semaine. Matinée Mercredi et Samedi.

CRESCENT. Ce soir et toute cette semaine. Matinée Mercredi et Samedi à 2 heures.

Ophélie. MATINEE. THEATRE DE SOIR. VAUDEVILLE MODERNE.

CHANGÉ. Le STERLING est facile. Commercial, 60 jours. 481 1/2.

Bulletin Financier. Mercredi, 8 avril 1908. BOURSE DE NEW-YORK.

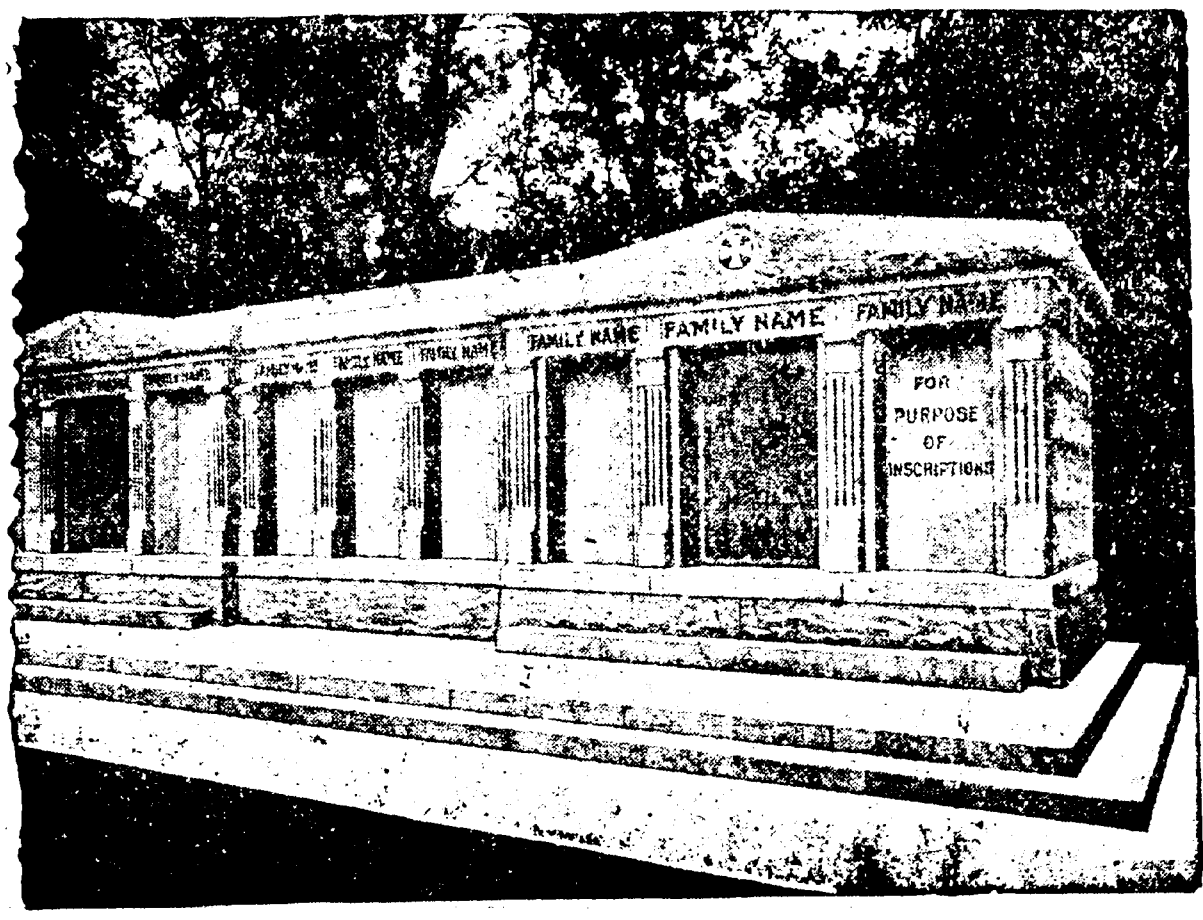
ACTIONS ET BONDS. Dernières cotes du "N. O. Stock Exchange".

Table of insurance companies: Compagnies d'assurance. Includes names like Germania, United States Sav., etc.

Table of railroads: Chemins de fer. Includes Birmingham Ry. L., Little Rock Ry., etc.

Table of various stocks: Actions diverses. Includes Carrollton Land, C. C. Slaughter Y., etc.

Table of various bonds: Bons divers. Includes J. S. 4s, 1925, do 3s 1918, etc.



A VENDRE - Les caveaux dont on voit ci-dessus la gravure. Ils sont en granit, au cimetière St-Louis No 3, Avenue de l'Esplanade.

Table of bonds: do do Bonds. Includes N. O. Stock Exchange, United Fruit Co. 5s, etc.

ASSURANCES. EXTRAIT DU RAPPORT ANNUEL - DE LA - American National Insurance Co.

W. G. TEBAUT, MEUBLES, 214 RUE DU CAMP. "All green was vanished save of pine and yew. That still displayed their melancholy hue."

F. A. BRUNET, HORLOGER BIJOUTIER JOAILLIER. 413 - RUE ROYALE - 313.

DIAMANTS, MONTRES, Bijoux en Argent et Or Massif. A. M. HILL, 635 rue du Canal.

CONSULAT DE FRANCE. Godchaux Building, 206-07. AVIS.

VAPEURS. LIGNE FRANÇAISE. COMPAGNIE GÉNÉRALE TRANSATLANTIQUE.

Charbon. W. G. COYLE & CO., 337 rue Carondelet, coin Union.

Q. & G. ROUTE. New Orleans and Northeastern Railroad.

CHEMINS DE FER. Le Meilleur Marché, le Meilleur, le Plus Convenable, Confortable et Agréable. VOYAGE A NEW YORK.

I. C. R. R. McComb City. Points Intermédiaires. Quittant la Nlle Orléans à 7:45 a. m.

Y. & M. V. R. R. Baton Rouge. Points Intermédiaires. Quittant la Nlle Orléans à 4:00 a. m.

"OZONE ROUTE". EXCURSIONS \$1.00. ALLER ET RETOUR DIMANCHES ET MERCREDIS.

NOTRE SERVICE A L'EST N'A PAS D'ÉGAL. Deux Trains Rapides d'un Bout à l'autre Chaque Jour.

Q. & G. ROUTE. New Orleans and Northeastern Railroad. LES EXCURSIONS DU MERCREDI A LUMBERTON, Miss.,

Q. & G. ROUTE. New Orleans and Northeastern Railroad. Sur le New Orleans, Fort Jackson et Grand Isle, Railroad.