

COMPAGNIE FRANCO-AMERICAINE D'EXCURSIONS

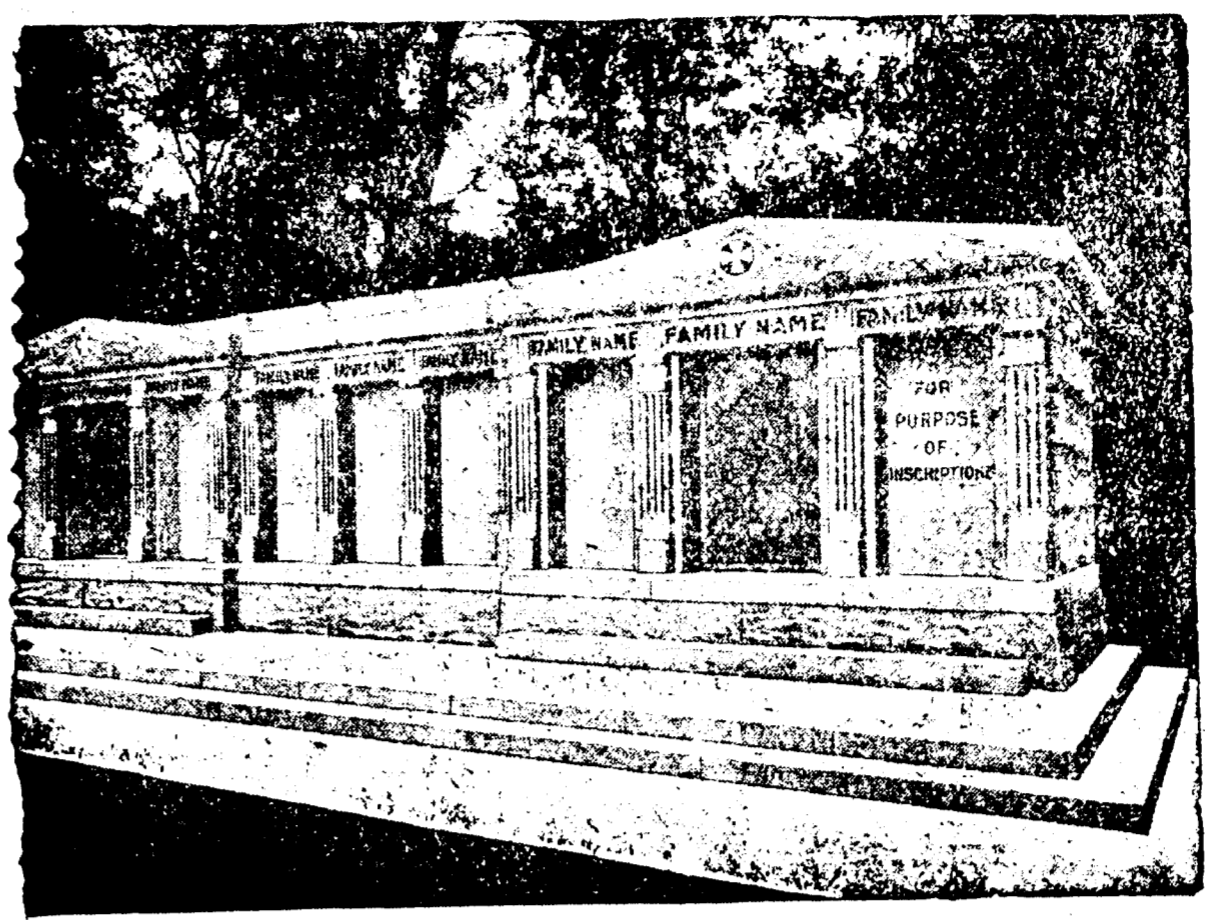
621 RUE GRAVIER, Nouvelle-Orléans.

VOYAGE EN FRANCE

Avant d'avoir pris connaissance de nos conditions exceptionnellement avantageuses.

Départ de la Nouvelle-Orléans vers le 15 mai, par l'un des magnifiques steamers de la "Levyand Line"...

midi et le soir, liberté individuelle complète, pour permettre aux touristes d'apprécier de plus près le spectacle des fêtes populaires à Paris.



A VENDRE - Les caveaux dont on voit ci-dessus la gravure. Ils sont en granit, au cimetière St-Louis No 3, Avenue de l'Esplanade.

CHEMINS DE FER EXCURSION PAR LA SOUTHERN PACIFIC DIMANCHE, LE 26 AVRIL, NOUVELLE-ORLEANS A

\$1.00 EXCURSIONS DU DIMANCHE A Partir du 29 Mars.

I. C. R. R. McComb City

Points Intermédiaires. Quittant la Nlle Orléans à 7:45 a. m. DE RETOUR.

Y. & M. V. R. R. Baton Rouge

Points Intermédiaires. Quittant la Nlle Orléans à 6:00 a. m. DE RETOUR.

Achetez vos Billets à la "Union Station" Dimanche matin.

JNO. A. SCOTT, Assistant Agent Général des Passagers. A. J. McDUGALL, Agent de Division des Passagers.

"OZONE ROUTE"

EXCURSIONS \$1.00 ALLER ET RETOUR DIMANCHES ET MERCREDIS

VAPEURS.

Mandeville, Lewisburg et Madisonville. Steamer NEW CAMELIA

LIGNE FRANÇAISE.

COMPAGNIE GENERALE TRANSATLANTIQUE. Ligne directe au Havre, Paris (France)

NOUVELLE-ORLEANS-HAVRE

LIGNE DIRECTE. S. S. VIRGINIE, 25 mai 1908.

CONSULAT DE FRANCE

Godechaux Building, 306-07 AVIS.

EPARGNEZ DU TEMPS

L'ARGENT

L'Annuaire de Soards

DE 1908.

E. A. ANDRIEU,

SUCCESSOR DE JULES ANDRIEU. Propriétés Foncières, Stocks et Bons, 802 RUE PERDIDO

DIAMANTS, MONTRES, Bijoux en Argent et Or Massif. A. M. HILL, 635 rue du Canal.

F. A. BRUNET, HORLOGER BIJOUTIER JOAILLER. 413 RUE ROYALE.

W. G. TEBAUT, MEUBLES, 214 RUE DU CAMP.

QUI EST ST-PAUL, L'ENCHANTEUR?

Demandez-le à l'Abcille. L'Ecole de Culture Physique PONS, 116 RUE ST-CHARLES

Q. & C. New Orleans and Northeastern Railroad.

LES EXCURSIONS DU MERCREDI A LUMBERTON, Miss., AUX POINTS INTERMEDIAIRES

BULLETIN FLUVIAL.

Fourni par le Bureau Météorologique à la Nouvelle-Orléans, Département de l'Agriculture des Etats-Unis.

Table with columns: STATIONS, Pleine hauteur à la fois, Hauteur, Changements dans les dernières 24 heures.

Banques.

Table listing various banks and their assets, including Bank of Orleans, Canal - Louisiana, etc.

Compagnies d'assurance

Table listing insurance companies and their assets, including Germania, etc.

Chemins de fer.

Table listing railroad companies and their assets, including Birmingham Ry & P. Co., etc.

Actions diverses.

Table listing various stocks and their prices, including Carrollton Lumber Co., etc.

ORANGE. Le MERLING est facile. Commercial, 60 jours... 481 1/2

ACTIONS ET BONS

Dernières cotes de "N. O. Stock Exchange"