

COMPAGNIE FRANCO-AMERICAINE D'EXCURSIONS

624 RUE GRAVIER, Nouvelle-Orléans.

VOYAGE EN FRANCE

Avant d'avoir pris connaissance de nos conditions exceptionnellement avantageuses.

Départ de la Nouvelle-Orléans vers le 15 mai, par l'un des magnifiques steamers de la "Leyland Line" assurant mensuellement le service direct.

Paris—Jour par jour, en suivant un programme établi selon les circonstances, de semaine en semaine, visite des inoubliables monuments et curiosités de Paris et des environs.

Les Environs: Versailles, Saint-Cyr, Fontainebleau, Compiègne, Chantilly, Ruines de Pierrefonds, Evreux, Saint-Germain, Evreux-Bains, etc., etc.

Le Programme complet en outre, à raison de trois par semaine, des soirées dans les principaux Théâtres et Music Halls de Paris.

Retour à Paris A l'occasion des Fêtes Nationales du 14 Juillet, et pendant les trois ou quatre jours qui durent ces fêtes, une promenade en voiture sera faite aux environs chaque matin.

lundi et le soir, liberté individuelle complète, pour permettre aux touristes d'apprécier de plus près le spectacle des fêtes populaires à Paris.

Le prix de l'Excursion, tous frais compris: Voyage en 1ère classe cabine à l'aller et au retour, Hôtels, amusements, promenades, Etc. Etc., est ainsi fixé: —50 dollars par personne adulte.

—40 dollars pour chaque enfant de 7 à 12 ans. —30 dollars pour chaque enfant de moins de 7 ans.

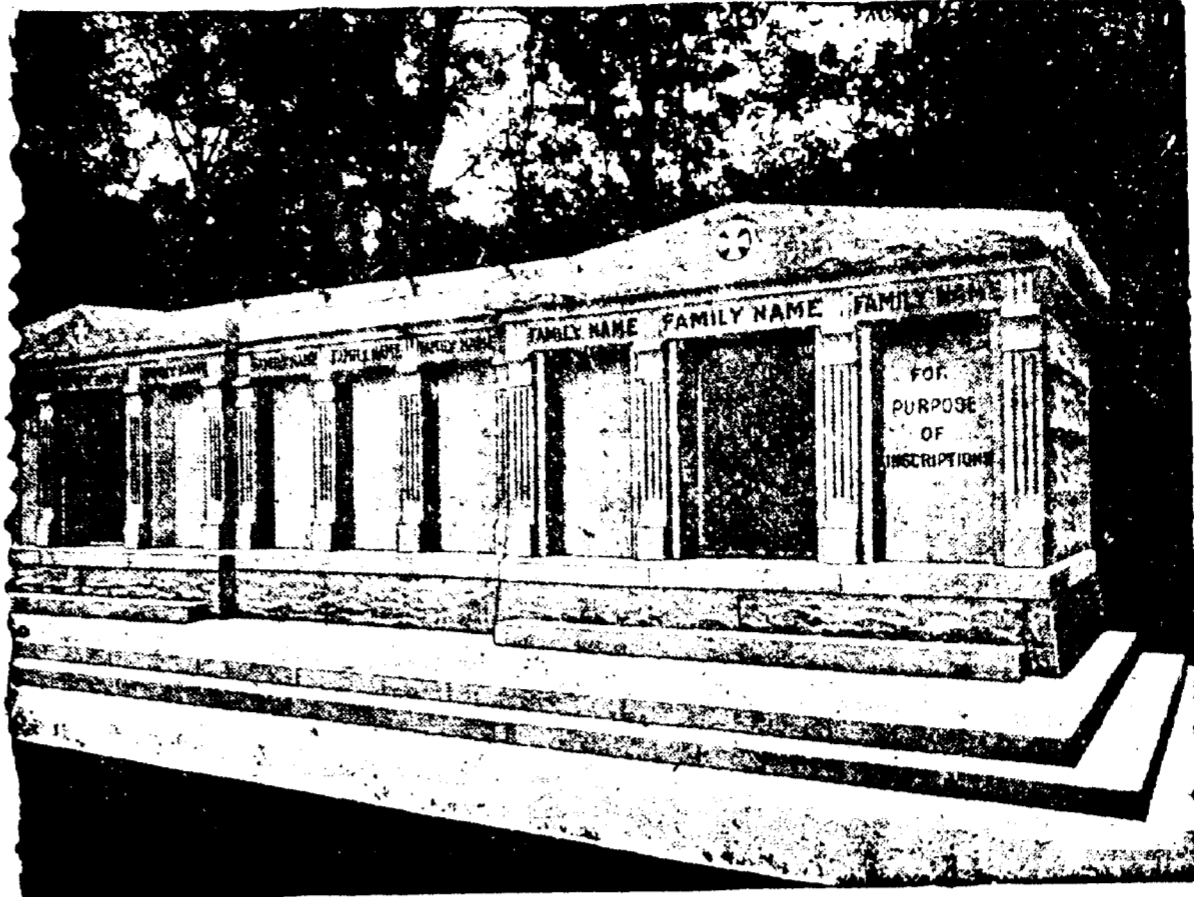
Conditions Générales de la Circulaire.

L'embarquement et l'installation à bord, au départ de la Nouvelle-Orléans, s'effectueront par les soins et sous la surveillance de Monsieur J. A. Buisson, l'actif et sympathique agent de la "Leyland Line".

La grande expérience et l'inépuisable obligeance de Monsieur J. A. Buisson nous sont un sûr garant que cette opération délicate sera menée à bonne fin à l'entière satisfaction de tous.

Un avis ultérieur fera connaître aux intéressés la date exacte du départ et le quai d'embarquement où ils devront se transporter, eux et leurs bagages.

Pour la Compagnie Franco-Américaine d'Excursions, Aug. F. Poudroux, Directeur, 624 rue Gravier, de 11 heures à 1 heure.



A VENDRE — Les caves dont on voit ci-dessus la gravure. Ils sont en grant, au cimetière St-Louis No 3, Avenue de l'Esplanade. Il en est qui ont une contenance de 12 grands cerceaux et d'autres de 8. Chacun est distinct des autres, et tous seront vendus séparément à des prix très réduits. S'adresser à CHAS. A. ORLEANS, No 319 Rue Carondelet ou au Gardien.

DIAMANTS, MONTRES, Bijoux en Argent et Or Massif. A. M. HILL, 635 rue du Canal.

VAPEURS. Mandeville, Lewisburg et Madisonville. Steamer NEW CAMELIA. COMMENCER le 14 Avril 1908.

LIGNE FRANÇAISE. COMPAGNIE GENERALE TRANSATLANTIQUE. Ligne directe au Havre, Paris (France).

NOUVELLE-ORLEANS-HAVRE LIGNE DIRECTE. S. S. VIRGINIE, 25 mai 1908. (Grand des passagers d'introp.)

CONSULAT DE FRANCE. Godchaux Building, 306-07. AVIS.

EPARGNEZ DU TEMPS — ET DE — L'ARGENT. E. A. ANDRIEU, SUCCESSION DE JULES ANDRIEU.

E. A. ANDRIEU, SUCCESSION DE JULES ANDRIEU. Propriétés, Foncières, Stocks et Bons, 802 RUE PERDIDO.

CHEMINS DE FER. EXCURSION PAR LA SOUTHERN PACIFIC DIMANCHE, LE 26 AVRIL, DE LA NOUVELLE-ORLEANS A...

\$1.00 EXCURSIONS DU DIMANCHE. A Partir du 29 Mars. I. C. R. R. McComb City ET Points Intermédiaires.

Y. & M. V. R. R. Baton Rouge ET Points Intermédiaires. Quittant la Nlle Orléans à 5:00 a. m.

"OZONE ROUTE" EXCURSIONS \$1.00 ALLER ET RETOUR DIMANCHES ET MERCREDIS.

NOTRE SERVICE A L'EST N'A PAS D'EGAL. Deux Trains Rapides d'un Bout à l'autre Chaque Jour.

Q. & C. ROUTE New Orleans AND Northeastern Railroad. LES EXCURSIONS DU MERCREDI A LUMBERTON, Miss., AUX POINTS INTERMEDIAIRES.

E. A. ANDRIEU, SUCCESSION DE JULES ANDRIEU. Propriétés, Foncières, Stocks et Bons, 802 RUE PERDIDO.

BULLETIN FINANCIER.

Vendredi, 24 avril 1908.

MARCHE MONETAIRE.

Nouvelle-Orléans— En Banque— Papier exceptionnel... 7 à 8 per cent de A1

CHANGÉ.

Le STERLING est facile. Commercial, 60 jours... 481 1/2

ACTIONS ET BONS.

Dernières cotes de "N. O. Stock Exchange" par valeur.

Banques.

Bank of Orleans... 100 185. Bank of Louisiana... 100 127.

Compagnies d'assurance.

Bernard... 100. Eberhart... 100. Lafayette... 100 200.

BULLETIN FLUVIAL.

Fourni par le Bureau Météorologique à la Nouvelle-Orléans, Département de l'Agriculture des Etats-Unis. L'étiage à 8 heures A. M.

Nouvelle-Orléans, 24 avril 1908.

Table with columns: STATIONS, Pleine hauteur à la riv., Ligne de danger, Hauteur, Changements dans les dernières 24 heures.

Chemins de fer.

Table listing railroad companies and their stock prices.

Actions diverses.

Table listing various stocks and their prices.

F. A. BRUNET, IMPORTATEUR DIRECT. HORLOGER, BIJOUTIER, JOAILLER. 313 RUE ROYALE.

"All green was vanished save of pine and yew, That still displayed their melancholy hue; Save the green holly with its berries red, And the green moss that o'er the gravel spread."

W. G. TEBALD, MEUBLES, 214 RUE DU CAMP.

Table listing various stocks and their prices.

QUI EST ST-PAUL, L'ENCHANTEUR? Demandez-le à l'Abeille.

L'Ecole de Culture Physique Pons, 116 RUE ST-CHARLES. Pour le développement des Hommes et des Femmes et le traitement de ceux qui sont atteints de débilité.

L'Annuaire de Soards DE 1908. Il contient plus de CHANGEMENTS et de NOUVEAUX NOMS qu'un annuaire ordinaire.