

CHEMINS DE FER

SOUTHERN PACIFIC

Offre la Plus Grande Variété de VOYAGES D'ÉTÉ... CHEMIN DE FER OU MER... VOYAGE DE VACANCES

\$1.00 EXCURSIONS DU DIMANCHE A Partir du 29 Mars.

I. C. R. R. McComb City

Points Intermédiaires. Quittant la Nlle Orleans à 7:45 a. m. DE RETOUR. Quittant McComb City à 5:05 p. m.

Le Yazoo et Miss. Valley R. R. FERA UNE EXCURSION A Baton Rouge

Le Yazoo et Miss. Valley R. R. FERA UNE EXCURSION A Baton Rouge... LUNDI, LE 19 MAI

"OZONE ROUTE"

EXCURSIONS \$1.00 ALLER ET RETOUR DIMANCHES ET MERCREDIS

EXCURSIONS \$1.00 ALLER ET RETOUR DIMANCHES ET MERCREDIS... De la Nouvelle Orleans, Lne. a...

L&N

NOTRE SERVICE A L'EST N'A PAS D'EGAL

Deux Trains Rapides d'un Bout à l'Autre Chaque Jour... PLUS PROMPT

CINCINNATI LOUISVILLE CHICAGO

Avec Dorois et Chas. Robertson. Tous les Mardis dans le Char. Robertson.

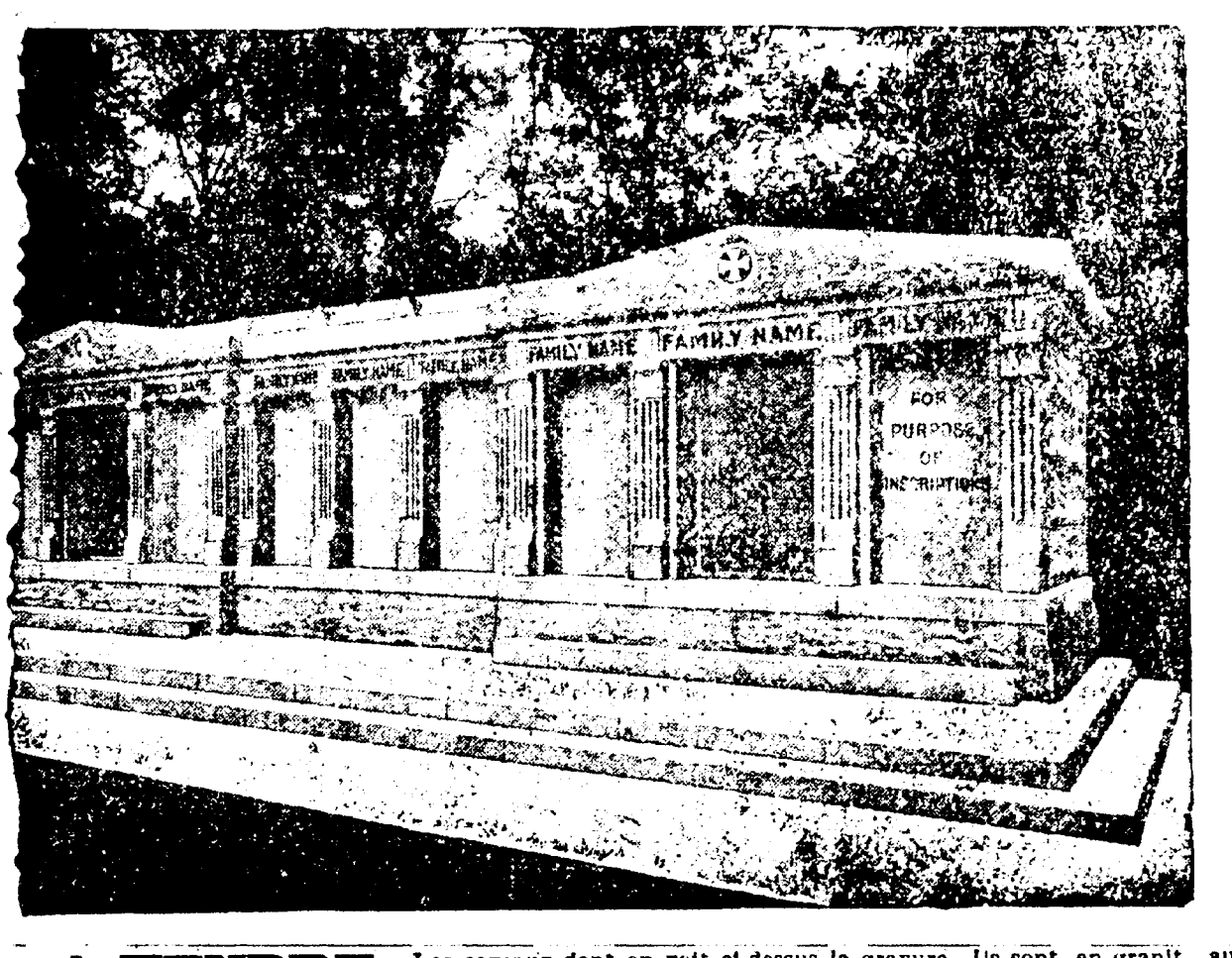
Q. & G. ROUTE

LES EXCURSIONS DU MEBREDI A LUMBERTON, Miss. AUX POINTS INTERMÉDIAIRES

New Orleans and Northeastern Railroad

LES EXCURSIONS DU DIMANCHE... 2H sur St-Charles.

Excursions du Dimanche à Bon Marobé Sur le New Orleans, Fort Jack



A VENDRE - Les caveaux dont on voit ci-dessus la gravure. Ils sont en granit, au cimetière St-Louis No 3, Avenue de l'Esplanade.

VENTES A L'ENCAIN

Strouback & Stern Carrère & Keeney.

ANNONCE JUDICIAIRE. COTTAGE DOUBLE. No 2323 et 2325 rue Melponne.

ANNONCE JUDICIAIRE. COTTAGE DOUBLE. No 2323 et 2325 rue Melponne.

ANNONCE JUDICIAIRE. COTTAGE DOUBLE. No 2323 et 2325 rue Melponne.

ANNONCE JUDICIAIRE. COTTAGE DOUBLE. No 2323 et 2325 rue Melponne.

ANNONCE JUDICIAIRE. COTTAGE DOUBLE. No 2323 et 2325 rue Melponne.

ANNONCE JUDICIAIRE. COTTAGE DOUBLE. No 2323 et 2325 rue Melponne.

ANNONCE JUDICIAIRE. COTTAGE DOUBLE. No 2323 et 2325 rue Melponne.

ANNONCE JUDICIAIRE. COTTAGE DOUBLE. No 2323 et 2325 rue Melponne.

ANNONCE JUDICIAIRE. COTTAGE DOUBLE. No 2323 et 2325 rue Melponne.

ANNONCE JUDICIAIRE. COTTAGE DOUBLE. No 2323 et 2325 rue Melponne.

ANNONCE JUDICIAIRE. COTTAGE DOUBLE. No 2323 et 2325 rue Melponne.

ANNONCE JUDICIAIRE. COTTAGE DOUBLE. No 2323 et 2325 rue Melponne.

ANNONCE JUDICIAIRE. COTTAGE DOUBLE. No 2323 et 2325 rue Melponne.

ANNONCE JUDICIAIRE. COTTAGE DOUBLE. No 2323 et 2325 rue Melponne.

VENTES A L'ENCAIN

ANNONCE JUDICIAIRE. COTTAGE DOUBLE. No 2323 et 2325 rue Melponne.

ANNONCE JUDICIAIRE. COTTAGE DOUBLE. No 2323 et 2325 rue Melponne.

ANNONCE JUDICIAIRE. COTTAGE DOUBLE. No 2323 et 2325 rue Melponne.

ANNONCE JUDICIAIRE. COTTAGE DOUBLE. No 2323 et 2325 rue Melponne.

ANNONCE JUDICIAIRE. COTTAGE DOUBLE. No 2323 et 2325 rue Melponne.

ANNONCE JUDICIAIRE. COTTAGE DOUBLE. No 2323 et 2325 rue Melponne.

ANNONCE JUDICIAIRE. COTTAGE DOUBLE. No 2323 et 2325 rue Melponne.

ANNONCE JUDICIAIRE. COTTAGE DOUBLE. No 2323 et 2325 rue Melponne.

ANNONCE JUDICIAIRE. COTTAGE DOUBLE. No 2323 et 2325 rue Melponne.

ANNONCE JUDICIAIRE. COTTAGE DOUBLE. No 2323 et 2325 rue Melponne.

ANNONCE JUDICIAIRE. COTTAGE DOUBLE. No 2323 et 2325 rue Melponne.

ANNONCE JUDICIAIRE. COTTAGE DOUBLE. No 2323 et 2325 rue Melponne.

ANNONCE JUDICIAIRE. COTTAGE DOUBLE. No 2323 et 2325 rue Melponne.

ANNONCE JUDICIAIRE. COTTAGE DOUBLE. No 2323 et 2325 rue Melponne.

ANNONCE JUDICIAIRE. COTTAGE DOUBLE. No 2323 et 2325 rue Melponne.

ANNONCE JUDICIAIRE. COTTAGE DOUBLE. No 2323 et 2325 rue Melponne.

ANNONCE JUDICIAIRE. COTTAGE DOUBLE. No 2323 et 2325 rue Melponne.

ANNONCE JUDICIAIRE. COTTAGE DOUBLE. No 2323 et 2325 rue Melponne.

ANNONCE JUDICIAIRE. COTTAGE DOUBLE. No 2323 et 2325 rue Melponne.

ANNONCE JUDICIAIRE. COTTAGE DOUBLE. No 2323 et 2325 rue Melponne.

QUI EST ST-PAUL, L'ENCAIN ?

Qui est St-Paul, l'Encaïn ?

VENTES A L'ENCAIN

ANNONCE JUDICIAIRE. COTTAGE DOUBLE. No 2323 et 2325 rue Melponne.

ANNONCE JUDICIAIRE. COTTAGE DOUBLE. No 2323 et 2325 rue Melponne.

ANNONCE JUDICIAIRE. COTTAGE DOUBLE. No 2323 et 2325 rue Melponne.

ANNONCE JUDICIAIRE. COTTAGE DOUBLE. No 2323 et 2325 rue Melponne.

ANNONCE JUDICIAIRE. COTTAGE DOUBLE. No 2323 et 2325 rue Melponne.

ANNONCE JUDICIAIRE. COTTAGE DOUBLE. No 2323 et 2325 rue Melponne.

ANNONCE JUDICIAIRE. COTTAGE DOUBLE. No 2323 et 2325 rue Melponne.

ANNONCE JUDICIAIRE. COTTAGE DOUBLE. No 2323 et 2325 rue Melponne.

ANNONCE JUDICIAIRE. COTTAGE DOUBLE. No 2323 et 2325 rue Melponne.

ANNONCE JUDICIAIRE. COTTAGE DOUBLE. No 2323 et 2325 rue Melponne.

ANNONCE JUDICIAIRE. COTTAGE DOUBLE. No 2323 et 2325 rue Melponne.

ANNONCE JUDICIAIRE. COTTAGE DOUBLE. No 2323 et 2325 rue Melponne.

ANNONCE JUDICIAIRE. COTTAGE DOUBLE. No 2323 et 2325 rue Melponne.

ANNONCE JUDICIAIRE. COTTAGE DOUBLE. No 2323 et 2325 rue Melponne.

ANNONCE JUDICIAIRE. COTTAGE DOUBLE. No 2323 et 2325 rue Melponne.

ANNONCE JUDICIAIRE. COTTAGE DOUBLE. No 2323 et 2325 rue Melponne.

ANNONCE JUDICIAIRE. COTTAGE DOUBLE. No 2323 et 2325 rue Melponne.

ANNONCE JUDICIAIRE. COTTAGE DOUBLE. No 2323 et 2325 rue Melponne.

ANNONCE JUDICIAIRE. COTTAGE DOUBLE. No 2323 et 2325 rue Melponne.

ANNONCE JUDICIAIRE. COTTAGE DOUBLE. No 2323 et 2325 rue Melponne.

VENTES A L'ENCAIN

ANNONCE JUDICIAIRE. COTTAGE DOUBLE. No 2323 et 2325 rue Melponne.

ANNONCE JUDICIAIRE. COTTAGE DOUBLE. No 2323 et 2325 rue Melponne.

ANNONCE JUDICIAIRE. COTTAGE DOUBLE. No 2323 et 2325 rue Melponne.

ANNONCE JUDICIAIRE. COTTAGE DOUBLE. No 2323 et 2325 rue Melponne.

ANNONCE JUDICIAIRE. COTTAGE DOUBLE. No 2323 et 2325 rue Melponne.

ANNONCE JUDICIAIRE. COTTAGE DOUBLE. No 2323 et 2325 rue Melponne.

ANNONCE JUDICIAIRE. COTTAGE DOUBLE. No 2323 et 2325 rue Melponne.

ANNONCE JUDICIAIRE. COTTAGE DOUBLE. No 2323 et 2325 rue Melponne.

ANNONCE JUDICIAIRE. COTTAGE DOUBLE. No 2323 et 2325 rue Melponne.

ANNONCE JUDICIAIRE. COTTAGE DOUBLE. No 2323 et 2325 rue Melponne.

ANNONCE JUDICIAIRE. COTTAGE DOUBLE. No 2323 et 2325 rue Melponne.

ANNONCE JUDICIAIRE. COTTAGE DOUBLE. No 2323 et 2325 rue Melponne.

ANNONCE JUDICIAIRE. COTTAGE DOUBLE. No 2323 et 2325 rue Melponne.

ANNONCE JUDICIAIRE. COTTAGE DOUBLE. No 2323 et 2325 rue Melponne.

ANNONCE JUDICIAIRE. COTTAGE DOUBLE. No 2323 et 2325 rue Melponne.

ANNONCE JUDICIAIRE. COTTAGE DOUBLE. No 2323 et 2325 rue Melponne.

ANNONCE JUDICIAIRE. COTTAGE DOUBLE. No 2323 et 2325 rue Melponne.

ANNONCE JUDICIAIRE. COTTAGE DOUBLE. No 2323 et 2325 rue Melponne.

ANNONCE JUDICIAIRE. COTTAGE DOUBLE. No 2323 et 2325 rue Melponne.

ANNONCE JUDICIAIRE. COTTAGE DOUBLE. No 2323 et 2325 rue Melponne.

Geo. St. Paul

ANNONCE JUDICIAIRE. COTTAGE DOUBLE. No 2323 et 2325 rue Melponne.

ANNONCE JUDICIAIRE. COTTAGE DOUBLE. No 2323 et 2325 rue Melponne.

ANNONCE JUDICIAIRE. COTTAGE DOUBLE. No 2323 et 2325 rue Melponne.

ANNONCE JUDICIAIRE. COTTAGE DOUBLE. No 2323 et 2325 rue Melponne.

ANNONCE JUDICIAIRE. COTTAGE DOUBLE. No 2323 et 2325 rue Melponne.

ANNONCE JUDICIAIRE. COTTAGE DOUBLE. No 2323 et 2325 rue Melponne.

ANNONCE JUDICIAIRE. COTTAGE DOUBLE. No 2323 et 2325 rue Melponne.

ANNONCE JUDICIAIRE. COTTAGE DOUBLE. No 2323 et 2325 rue Melponne.

ANNONCE JUDICIAIRE. COTTAGE DOUBLE. No 2323 et 2325 rue Melponne.

ANNONCE JUDICIAIRE. COTTAGE DOUBLE. No 2323 et 2325 rue Melponne.

ANNONCE JUDICIAIRE. COTTAGE DOUBLE. No 2323 et 2325 rue Melponne.

ANNONCE JUDICIAIRE. COTTAGE DOUBLE. No 2323 et 2325 rue Melponne.

ANNONCE JUDICIAIRE. COTTAGE DOUBLE. No 2323 et 2325 rue Melponne.

ANNONCE JUDICIAIRE. COTTAGE DOUBLE. No 2323 et 2325 rue Melponne.

ANNONCE JUDICIAIRE. COTTAGE DOUBLE. No 2323 et 2325 rue Melponne.

ANNONCE JUDICIAIRE. COTTAGE DOUBLE. No 2323 et 2325 rue Melponne.

ANNONCE JUDICIAIRE. COTTAGE DOUBLE. No 2323 et 2325 rue Melponne.

ANNONCE JUDICIAIRE. COTTAGE DOUBLE. No 2323 et 2325 rue Melponne.

ANNONCE JUDICIAIRE. COTTAGE DOUBLE. No 2323 et 2325 rue Melponne.

ANNONCE JUDICIAIRE. COTTAGE DOUBLE. No 2323 et 2325 rue Melponne.

M. A. Baccich.

ANNONCE JUDICIAIRE. COTTAGE DOUBLE. No 2323 et 2325 rue Melponne.

ANNONCE JUDICIAIRE. COTTAGE DOUBLE. No 2323 et 2325 rue Melponne.

ANNONCE JUDICIAIRE. COTTAGE DOUBLE. No 2323 et 2325 rue Melponne.

ANNONCE JUDICIAIRE. COTTAGE DOUBLE. No 2323 et 2325 rue Melponne.

ANNONCE JUDICIAIRE. COTTAGE DOUBLE. No 2323 et 2325 rue Melponne.

ANNONCE JUDICIAIRE. COTTAGE DOUBLE. No 2323 et 2325 rue Melponne.

ANNONCE JUDICIAIRE. COTTAGE DOUBLE. No 2323 et 2325 rue Melponne.

ANNONCE JUDICIAIRE. COTTAGE DOUBLE. No 2323 et 2325 rue Melponne.

ANNONCE JUDICIAIRE. COTTAGE DOUBLE. No 2323 et 2325 rue Melponne.

ANNONCE JUDICIAIRE. COTTAGE DOUBLE. No 2323 et 2325 rue Melponne.

ANNONCE JUDICIAIRE. COTTAGE DOUBLE. No 2323 et 2325 rue Melponne.

ANNONCE JUDICIAIRE. COTTAGE DOUBLE. No 2323 et 2325 rue Melponne.

ANNONCE JUDICIAIRE. COTTAGE DOUBLE. No 2323 et 2325 rue Melponne.

ANNONCE JUDICIAIRE. COTTAGE DOUBLE. No 2323 et 2325 rue Melponne.

ANNONCE JUDICIAIRE. COTTAGE DOUBLE. No 2323 et 2325 rue Melponne.

ANNONCE JUDICIAIRE. COTTAGE DOUBLE. No 2323 et 2325 rue Melponne.

ANNONCE JUDICIAIRE. COTTAGE DOUBLE. No 2323 et 2325 rue Melponne.

ANNONCE JUDICIAIRE. COTTAGE DOUBLE. No 2323 et 2325 rue Melponne.

ANNONCE JUDICIAIRE. COTTAGE DOUBLE. No 2323 et 2325 rue Melponne.

ANNONCE JUDICIAIRE. COTTAGE DOUBLE. No 2323 et 2325 rue Melponne.

Lionel M. Ricau

ANNONCE JUDICIAIRE. COTTAGE DOUBLE. No 2323 et 2325 rue Melponne.

ANNONCE JUDICIAIRE. COTTAGE DOUBLE. No 2323 et 2325 rue Melponne.

ANNONCE JUDICIAIRE. COTTAGE DOUBLE. No 2323 et 2325 rue Melponne.

ANNONCE JUDICIAIRE. COTTAGE DOUBLE. No 2323 et 2325 rue Melponne.

ANNONCE JUDICIAIRE. COTTAGE DOUBLE. No 2323 et 2325 rue Melponne.

ANNONCE JUDICIAIRE. COTTAGE DOUBLE. No 2323 et 2325 rue Melponne.

ANNONCE JUDICIAIRE. COTTAGE DOUBLE. No 2323 et 2325 rue Melponne.

ANNONCE JUDICIAIRE. COTTAGE DOUBLE. No 2323 et 2325 rue Melponne.

ANNONCE JUDICIAIRE. COTTAGE DOUBLE. No 2323 et 2325 rue Melponne.

ANNONCE JUDICIAIRE. COTTAGE DOUBLE. No 2323 et 2325 rue Melponne.

ANNONCE JUDICIAIRE. COTTAGE DOUBLE. No 2323 et 2325 rue Melponne.

ANNONCE JUDICIAIRE. COTTAGE DOUBLE. No 2323 et 2325 rue Melponne.

ANNONCE JUDICIAIRE. COTTAGE DOUBLE. No 2323 et 2325 rue Melponne.

ANNONCE JUDICIAIRE. COTTAGE DOUBLE. No 2323 et 2325 rue Melponne.

ANNONCE JUDICIAIRE. COTTAGE DOUBLE. No 2323 et 2325 rue Melponne.

ANNONCE JUDICIAIRE. COTTAGE DOUBLE. No 2323 et 2325 rue Melponne.

ANNONCE JUDICIAIRE. COTTAGE DOUBLE. No 2323 et 2325 rue Melponne.

ANNONCE JUDICIAIRE. COTTAGE DOUBLE. No 2323 et 2325 rue Melponne.

ANNONCE JUDICIAIRE. COTTAGE DOUBLE. No 2323 et 2325 rue Melponne.

ANNONCE JUDICIAIRE. COTTAGE DOUBLE. No 2323 et 2325 rue Melponne.

Le Restaurant du Nouvel Hôtel St-Charles

Le Restaurant du Nouvel Hôtel St-Charles

Le Restaurant du Nouvel Hôtel St-Charles

Le Restaurant du Nouvel Hôtel St-Charles

Le Restaurant du Nouvel Hôtel St-Charles

Le Restaurant du Nouvel Hôtel St-Charles

Le Restaurant du Nouvel Hôtel St-Charles

Le Restaurant du Nouvel Hôtel St-Charles