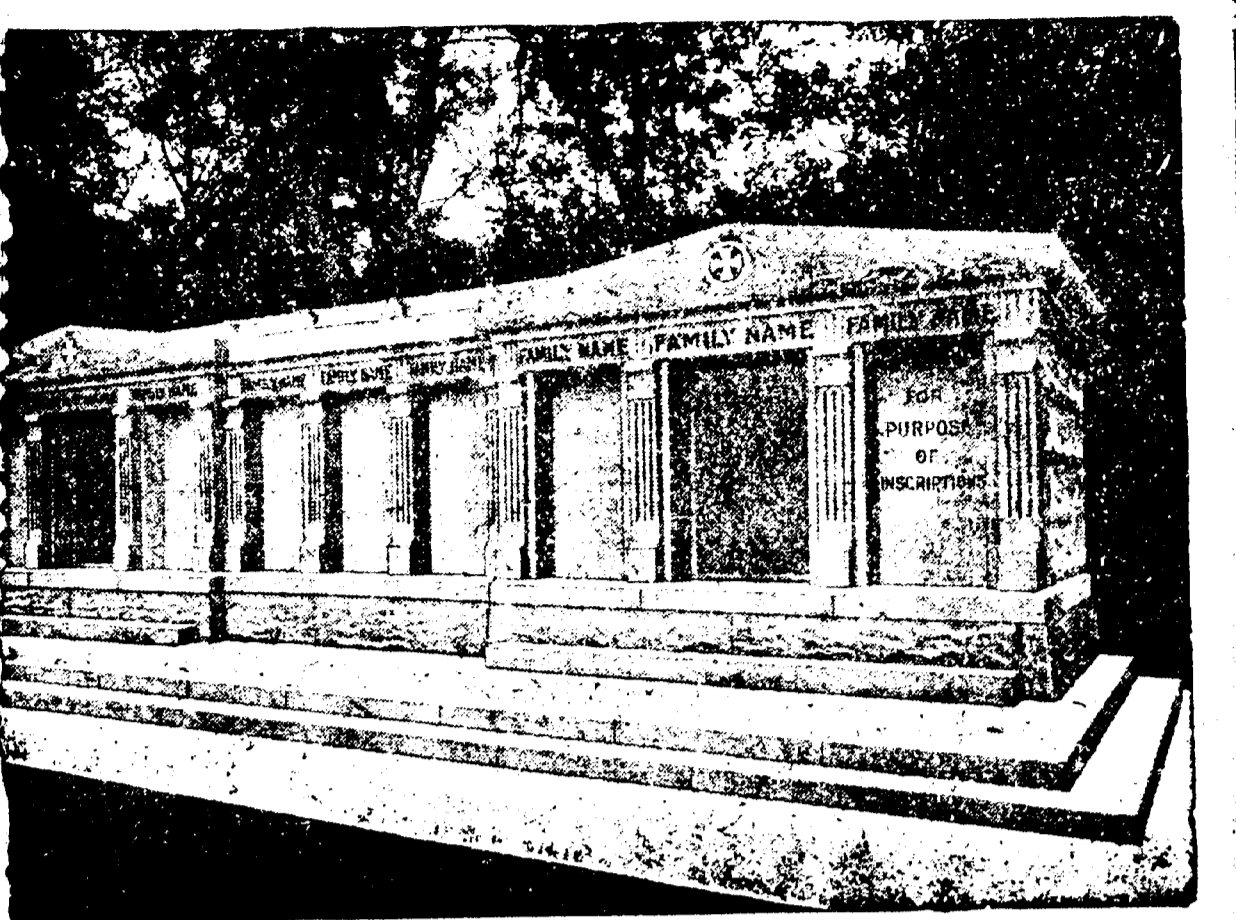


UNKNOWN - Taxe d'Etat de 1907... Taxe de levée, district d'Orléans... UNKNOWN - Taxe d'Etat de 1907... Taxe de levée, district d'Orléans... UNKNOWN - Taxe d'Etat de 1907... Taxe de levée, district d'Orléans...



A VENDRE - Les caveaux dont on voit ci-dessus la gravure. Ils sont en granit, au cimetière St-Louis No 3, Avenue de l'Esplanade. Ils ont été construits par un particulier et sont vendus séparément à des prix très réduits.

CHEMINS DE FER. SOUTHERN PACIFIC. Offre la Plus Grande Variété de VOYAGES D'ÉTÉ. CHEMIN DE FER OU MER. QUE NE SOIT JAMAIS OFFRTE. Avant d'Arrêter Votre VOYAGE DE VACANCES. Voyez-nous ou laissez-nous vous voir.

BULLETIN FLUVIAL.

Fourni par le Bureau Météorologique à la Nouvelle-Orléans. Département de l'Agriculture des Etats-Unis. L'étiage à 8 heures A. M.

Table with columns: STATIONS, Hauteur à la vive, pieds, Légère de danger, Hauteur, pieds, Changements dans les dernières 24 heures. Lists stations like Fleuve Mississippi, Saint Paul, Davenport, etc.

VAPEURS.

Mandeville, Lewisburg et Madisonville. Steamer NEW CAMELIA. Commencement le 15 Avril 1908.

Partira de MILNEBURG à l'arrivée des trains de la Nouvelle-Orléans à 7 30 p. m. Train No 1 - New York, Cincinnati, St. Louis. Arrivera à la Nouvelle-Orléans à 10 30 p. m.

LIGNE FRANÇAISE.

COMPAGNIE GÉNÉRALE TRANSATLANTIQUE. Ligne directe au Havre, Paris (France). Partant tous les vendis à 10 h. A. M.

NOUVELLE-ORLÉANS-HAVRE.

LIGNE DIRECTE S. S. MEXICO, 20 juin 1908. (Prend des passagers d'embarquement). Passage de Première Classe - \$80.00. Passage d'Entrée - \$37.00.

PAUL M. SCHNEIDAU, Agent, REPRESENTANT LA MONGANOLA RIVER CONSOLIDATED COAL AND COKE CO. CHANTIER DE CHARBON: 113-121 rue Quercy.

D. MERCIER'S SONS. Les marchands renommés par la modicité des prix de leurs articles et la loyauté dans leurs transactions commerciales.

AVIS DE SUCCESSIONS. Succession de Thomas Carter. Succession de Mme M. Monseverde.

Y. & M. V. R. R. Baton Rouge ET Points Intermédiaires. Quittant la Nlle-Orléans à 8:00 a. m.

ANNONCES JUDICIAIRES.

VENTES PAR LE SERENIF. AMONNES JUDICIAIRES. Vente de propriété immobilière et de valeurs du Second District.

"OZON ROUTE" EXCURSIONS \$1.00. ALLER ET RETOUR DIMANCHES ET MERCREDIS.

EXCURSIONS \$1.00. ALLER ET RETOUR DIMANCHES ET MERCREDIS. De la Nouvelle-Orléans, La. à St. Tammany.

EXCURSIONS \$1.00. ALLER ET RETOUR DIMANCHES ET MERCREDIS. De la Nouvelle-Orléans, La. à St. Tammany.

I. C. R. R. McComb City ET Points Intermédiaires. Quittant la Nlle-Orléans à 7:45 a. m.

Y. & M. V. R. R. Baton Rouge ET Points Intermédiaires. Quittant la Nlle-Orléans à 8:00 a. m.

ANNONCES JUDICIAIRES. VENTES PAR LE SERENIF. AMONNES JUDICIAIRES.

NOTRE SERVICE A L'EST N'A PAS D'EGAL. Deux Trains Rapides d'un Bout à l'Autre Chaque Jour.