

CHEMINS DE FER

\$1.00

EXCURSIONS DU DIMANCHE A Partir de 29 Mars.

I. C. R. R. McComb City

Points Intermediaires. Quittant la Nlle Orleans a 7.45 a.m. DE RETOUR. Quittant McComb City a 5.05 p.m.

Y. & M. V. R. R. Baton Rouge

Points Intermediaires. Quittant la Nlle-Orleans a 8.00 a.m. DE RETOUR. Quittant Baton Rouge a 5.55 p.m.

ACHETEZ vos Billets a la "Union Station" Dimanche matin.

J. D. A. SCOTT, Assistant Agent General des Passagers.

A. J. McDougall, Agent de Division des Passagers.



NOTRE SERVICE A L'EST N'A PAS D'EGAL Deux Trains Rapides d'un Bout à l'autre Chaque Jour

CINCINNATI LOUISVILLE CHICAGO Avec Dretors et Chans Orleans. Tous les Jours dans le Char Rapide.

Queen & Crescent Changement d'Heures

PREMIER EFFET LUNDI, 1er JUIN 1908 De la New Terminal Station, rue du Canal

EXCURSIONS DIMANCHE ET MERCREDI

"OZONE ROUTE"

EXCURSIONS \$1.00 ALLER ET RETOUR DIMANCHES ET MERCREDIS

MINERAL WELLS ?

THE TEXAS PACIFIC RAILWAY

Dallas et Ft. Worth.

VAPEURS.

LIGNE FRANÇAISE. COMPAGNIE GENERALE TRANSATLANTIQUE.

Ligne directe au Havre, Paris (France)

LA PROVENCE, 23 juillet. LA TOURAINE, 30 juillet. LA SAVOIE, 6 août. LA BRETAGNE, 13 août. LA LOBBINE, 20 août. LA TOURAINE, 27 août.

NOUVELLE-ORLEANS-HAVRE LIGNE DIRECTE S. S. VIRGINIE, 15 août.

Passage de Première Classe - \$30.00

Passage d'Entrambi - \$37.00

FRANZ J. OBELE, Agent general de la Cie.

1er Mars - 1er Juin

BULLETIN FINANCIER.

Vendredi, 17 juillet 1908.

MARCHE MONETAIRE.

Nouvelle-Orleans - Es Comptes... Papier exceptionnel... 7 a 8 par cent

CHANGEMENT.

Le STEERING est forte. Comptes 60 jours... 48 1/2

ACTIONS ET BONDS.

Bank of Orleans... 100... Union - Louisiana... 100

Compagnies d'assurance.

Germania... 100... Hibernia... 100... La Fayette... 100

Chemins de fer.

Birmingham Ry & Pow. Co. prof. 100... 75

Actions diverses.

Carrollton Land Co. Ltd. 100... C. C. Niggler Y. & S. H. Co. 50

Table of stock prices for various companies like N. O. D. Dock Co., N. O. Land Co., etc.

Bons divers.

Table of bond prices for U.S. 4s, 5s, 6s, etc.

CHANGEMENT.

Table of exchange rates for various locations like London, Paris, etc.

ACTIONS ET BONDS.

Table of stock prices for Bank of Orleans, Union - Louisiana, etc.

Compagnies d'assurance.

Table of insurance company stock prices.

Chemins de fer.

Table of railroad stock prices.

Actions diverses.

Table of miscellaneous stock prices.

Table of market prices for various goods.

Marchés divers.

Table of market prices for various goods.

Marché de New-York.

Table of market prices for various goods.

NOUVEAU DU COTON.

Table of cotton market prices.

Marché de Liverpool.

Table of market prices for various goods.

SUCRE ET MELASSE.

Table of sugar and molasses market prices.

MELASSE.

Table of molasses market prices.

GRAINE DE COTON ET SES PRODUITS.

Table of cotton seed and products market prices.

TONNELLERIE.

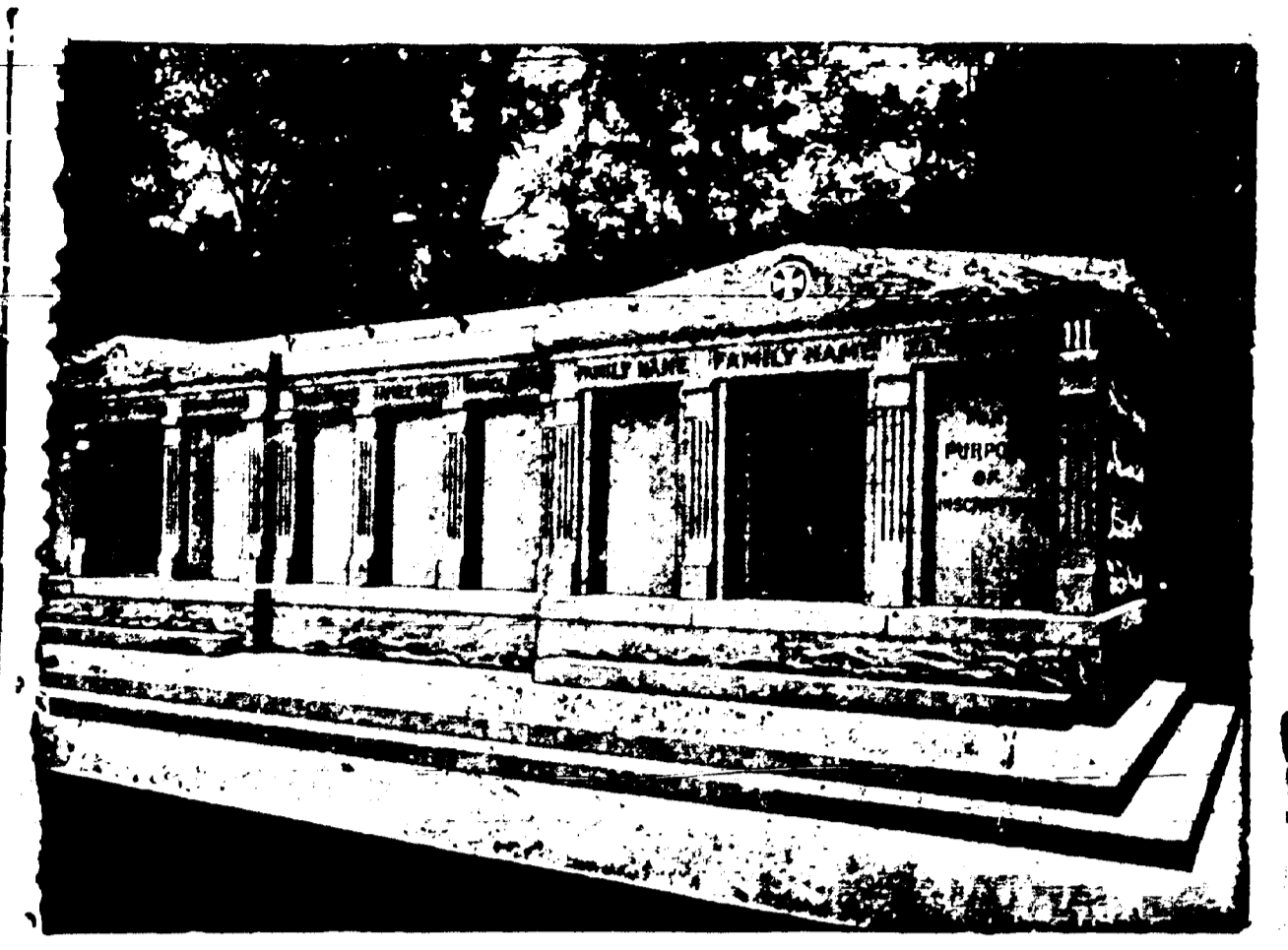
Table of barrel market prices.

RIZ.

Table of rice market prices.

COTON.

Table of cotton market prices.



A VENDRE - Les caveaux dont on voit ci-dessus la gravure. Ils sont en granit, au diamètre St-Louis No 3, Avenue de l'Esplanade.

CONSULAT DE FRANCE

Gedchaux Building, 306-07

Bureaux ouverts de 9 heures à 2 heures.

AVIS

Recherché dans un intérêt de famille. M. Victor Apzac.

AU BOARD OF TRADE.

Japan Head... 3 a 4 1/2... Straight... 2 1/2 a 2 3/4

FARINES.

FARINE DE MAÏS - \$3 15 a 3 60... CREAM MEAL \$3 40 a 3 50

GRAINS ET FOURRAGES

MAÏS - On cote 75 pour le blanc, 74 pour le mélangé et 75 pour le jaune.

GRAINE DE COTON

Voici les prix des suivants: Haute-Amerique, 1 1/2 a 1 3/4

PRODUITS DE LA CAMPAGNE.

Nos cotes représentent le prix du gros au landing. Les marchands obtiennent 15 a 25 de plus par baril et de 10 a 15 de plus par tonne.

La Compagnie d'Assurances Liverpool & London & Globe.

Pis de \$71,000,000 de pertes payées dans les Etats-Unis.

Directeurs: J. G. FALLOU, LUCAS E. MOORE, U. M. MORIA

Agents: J. G. FALLOU, LUCAS E. MOORE, U. M. MORIA

Agents: J. G. FALLOU, LUCAS E. MOORE, U. M. MORIA

Agents: J. G. FALLOU, LUCAS E. MOORE, U. M. MORIA

Agents: J. G. FALLOU, LUCAS E. MOORE, U. M. MORIA

Agents: J. G. FALLOU, LUCAS E. MOORE, U. M. MORIA

Agents: J. G. FALLOU, LUCAS E. MOORE, U. M. MORIA

Agents: J. G. FALLOU, LUCAS E. MOORE, U. M. MORIA

Agents: J. G. FALLOU, LUCAS E. MOORE, U. M. MORIA

Agents: J. G. FALLOU, LUCAS E. MOORE, U. M. MORIA

Agents: J. G. FALLOU, LUCAS E. MOORE, U. M. MORIA

Agents: J. G. FALLOU, LUCAS E. MOORE, U. M. MORIA

Agents: J. G. FALLOU, LUCAS E. MOORE, U. M. MORIA

Agents: J. G. FALLOU, LUCAS E. MOORE, U. M. MORIA

Agents: J. G. FALLOU, LUCAS E. MOORE, U. M. MORIA

Agents: J. G. FALLOU, LUCAS E. MOORE, U. M. MORIA

Agents: J. G. FALLOU, LUCAS E. MOORE, U. M. MORIA

Agents: J. G. FALLOU, LUCAS E. MOORE, U. M. MORIA

Agents: J. G. FALLOU, LUCAS E. MOORE, U. M. MORIA

Agents: J. G. FALLOU, LUCAS E. MOORE, U. M. MORIA

Agents: J. G. FALLOU, LUCAS E. MOORE, U. M. MORIA

Agents: J. G. FALLOU, LUCAS E. MOORE, U. M. MORIA

Agents: J. G. FALLOU, LUCAS E. MOORE, U. M. MORIA

Agents: J. G. FALLOU, LUCAS E. MOORE, U. M. MORIA

Agents: J. G. FALLOU, LUCAS E. MOORE, U. M. MORIA

Agents: J. G. FALLOU, LUCAS E. MOORE, U. M. MORIA

Agents: J. G. FALLOU, LUCAS E. MOORE, U. M. MORIA

Agents: J. G. FALLOU, LUCAS E. MOORE, U. M. MORIA

Agents: J. G. FALLOU, LUCAS E. MOORE, U. M. MORIA

Agents: J. G. FALLOU, LUCAS E. MOORE, U. M. MORIA