

CHEMINS DE FER \$1.00 EXCURSIONS DU DIMANCHE A Partir du 29 Mars. I. C. R. R. McComb City ET Points Intermédiaires. Y. & M. V. R. R. Baton Rouge ET Points Intermédiaires.

JNO. A. SCOTT, Assistant Agent Général des Passagers. A. J. McDougall, Agent de Division des Passagers.

NOTRE SERVICE A L'EST N'A PAS D'EGAL Deux Trains Rapides d'un Bout à l'autre Chaque Jour

"OZONE ROUTE" EXCURSIONS \$1.00 ALLER ET RETOUR DIMANCHES ET MERCREDIS

Queen & Crescent Changement d'Heures PREMIER EFFET LUNDI, 1er JUIN 1908

MINERAL WELLS? THE TEXAS PACIFIC RAILWAY

CONSULAT DE FRANCE Godchaux Building, 206-07 Bureaux ouverts de 9 heures à 2 heures. AVIS. Recherché dans un intérêt de famille.

VAPEURS. LIGNE FRANÇAISE. COMPAGNIE GENERALE TRANSATLANTIQUE. Ligne directe au Havre, Paris (France)

NOUVELLE-ORLEANS-HAVRE LIGNE DIRECTE. S. S. VIRGINIE, 15 août. Passage de Première Classe - \$80.00

BULLETIN FINANCIER. Mercredi, 29 juillet 1908. MARCHÉ MONÉTAIRE. Nouvelle-Orléans - En Banque - Papier exceptionnel...

CHANGE. Le STERLING est faible. Commercial, 90 jours, 48 1/2. Traités de banques, à vue...

ACTIONS ET BONS. Banques. Bank of Orleans... 100 185. Canal - Louisiana... 100 132.

BULLETIN COMMERCIAL. Mercredi, 29 juillet 1908. COTON. Marché de la Nouvelle-Orléans. SUR PLACE. Anjouthal

Actions diverses. Charleston Lead Co., Ltd... 100. C. O. Slaughter Y. & S. H. Co... 50.

Bons divers. U. S. 4s, 1925... 100 1/2. Louisiana 1905... 100 1/2.

BULLETIN FINANCIER. Mercredi, 29 juillet 1908. MARCHÉ MONÉTAIRE. Nouvelle-Orléans - En Banque - Papier exceptionnel...

CHANGE. Le STERLING est faible. Commercial, 90 jours, 48 1/2. Traités de banques, à vue...

ACTIONS ET BONS. Banques. Bank of Orleans... 100 185. Canal - Louisiana... 100 132.

BULLETIN COMMERCIAL. Mercredi, 29 juillet 1908. COTON. Marché de la Nouvelle-Orléans. SUR PLACE. Anjouthal

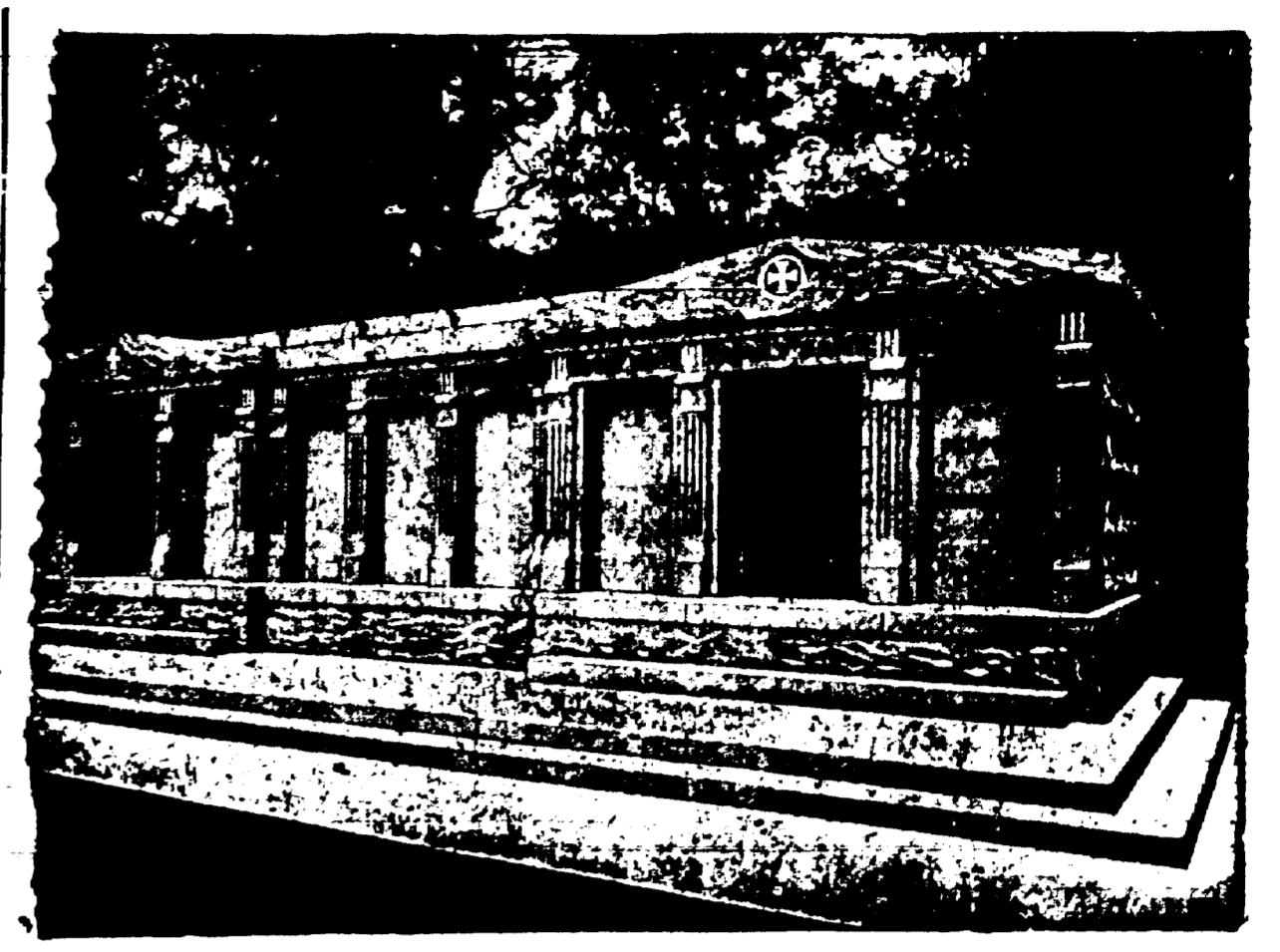
Actions diverses. Charleston Lead Co., Ltd... 100. C. O. Slaughter Y. & S. H. Co... 50.

Bons divers. U. S. 4s, 1925... 100 1/2. Louisiana 1905... 100 1/2.

BULLETIN FINANCIER. Mercredi, 29 juillet 1908. MARCHÉ MONÉTAIRE. Nouvelle-Orléans - En Banque - Papier exceptionnel...

CHANGE. Le STERLING est faible. Commercial, 90 jours, 48 1/2. Traités de banques, à vue...

ACTIONS ET BONS. Banques. Bank of Orleans... 100 185. Canal - Louisiana... 100 132.



A VENDRE - Les caveaux dont on voit ci-dessus la gravure. Ils sont en granit, au diamètre St-Louis No 3, Avenue de l'Esplanade.

Table listing various goods and their prices, including 'de main, 8 ceclins', 'Noireux bonnets', and 'Pommes de terre'.

RIZ. Mouvement du Riz.

Table showing rice movement statistics, including 'Riz, case', 'Kendé', and 'Japon nominal'.

AU BOARD OF TRADE. Bruts - Honduras tres astis; de pay Japon nominal.

Table listing trade board items like 'Japan Head', 'Straight', and 'Serranings'.

FARINER. "AU BOARD OF TRADE. Patents, le baril... \$6.00 à 6.50.

Table listing flour prices and specifications, including 'Patents, le baril'.

GRAINS ET FOURRAGES. AU BOARD OF TRADE.

Table listing grain and feed prices, including 'MAIS - On cote 75 pour le blanc'.

GRAINE DE COTON ET SES PRODUITS.

Table listing cotton seed and products prices, including 'Halle - Prime refined 370 par gallon'.

TONNELLERIE.

Table listing barrel prices, including 'Nouveaux barils de sucre, 6 ceclins'.

THE GLOBE MINING COMPANY, NAICA, CHIHUAHUA, MEXIQUE. Compagnie française constituée au Capital de 100,000 Dollars.

D. MERCIER'S SONS. Les marchands renommés par la modicité des prix de leurs articles et la loyauté dans leurs transactions commerciales.

LA PLUS GRANDE EXPOSITION De Véhicules, Harnais et Accessoires. NOUVEL ETABLISSEMENT DE Joseph Schwartz Co., Ltd

DIAMANTS, MONTRES, Bijoux en Argent et Or Massif. A. M. HILL, 685 rue du Canal.

F. A. BRUNET, IMPORTATEUR DIRECT. HORLOGER, BIJOUTIER, JOAILLIER. 615 RUE ROYALE