

CHEMINS DE FERR



HOT SPRINGS VIA MEMPHIS, TENN.

Billets pour quatre-vingt-dix jours...

\$24.35

Partir de la Nouvelle-Orléans à 7:10 p.m. et arriver à Hot Springs à 4:05 p.m. le jour suivant.

ILLINOIS CENTRAL RAILROAD BUREAU DES BILLETS 311 RUE ST-CHARLES.

Queen & Crescent New York Route Baltimore, Philadelphie, Washington, Cincinnati, Norfolk, St. Louis, Birmingham.

LIGNE DIRECTE Trains Véhicules Limités, Sleepers Pullmans, Chariots avec Salle à Manger.

Les trains quittant la Nouvelle-Orléans à 7:30 p.m. ont un Birmingham Sleeper...

Bureau des BILLETS, 211 rue St-Charles et à la Station Terminale. TELEPHONE MAIN 4492.

"OZONE ROUTE"



EXCURSIONS \$1.00 ALLER ET RETOUR DIMANCHES

De la Nouvelle-Orléans, Lne. A. 2000, à Plaquemine, La. 1000, à Natchez, Miss. 1000, à Memphis, Tenn. 1000, à St. Louis, Mo. 1000, à Chicago, Ill. 1000, à New York, N.Y. 1000.

Y. & M. V. R. R. Baton Rouge ET Points Intermédiaires.

Baton Rouge

Points Intermédiaires. Quittant la Nlle-Orléans à 8:00 a.m. DE RETOUR, Quittant Baton Rouge à 5:55 p.m.

ACHETEZ vos BILLETS à la "Union Station" Dimanche matin.

M. A. SCOTT, Assistant Agent Général de Passagers.

A. J. McDUGALL, Agent de Division des Passagers.



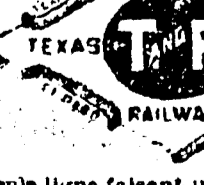
NOTRE SERVICE A L'EST N'A PAS D'EGAL

Deux Trains Rapides d'un Bout à l'Autre Chaque Jour

INCINNATI LOUISVILLE CHICAGO

Bureau des BILLETS, 201 rue St-Charles. PHONE 4093 N.

Pourquoi n'allez-vous pas aux MINERAL WELLS ?



Seule ligne faisant un service direct Dallas et Ft. Worth.

BULLETIN FLUVIAL.

Fourni par le Bureau Météorologique à la Nouvelle-Orléans. Département de l'Agriculture des Etats-Unis. L'étiage à 8 heures A. M.

Nouvelle-Orléans, 5 janvier 1909.

STATIONS.

Table with columns: Station, Pleine hauteur à la rive, pieds., Ligne de danger, Hauteur, pieds., Changements dans les dernières 24 heures.

VAPEURS.

LIGNE FRANÇAISE.

COMPAGNIE GENERALE TRANSATLANTIQUE. Ligne directe au Harre, Paris (France)

NOUVELLE-ORLEANS-HAVRE

8. N. FLORIDE, 10 janvier. Arrivée à la Nouvelle-Orléans à 6:40 p.m.

VENTES A L'ENGOAN.

Albert Paul. PROPRIÉTÉ DE CHOIX DU TROISIÈME DISTRICT.

La propriété de valeur solidement construite, splendide districte.

L'Arche D'Alliance Hall. 1845 rue Derbigny, près de la rue N. St-Bernard.

Joint Cottage Simple. 1818 rue Johnson, près de la rue Nouveau St-Bernard.

The L'Arche D'Alliance Benevolent Ass'n vs The St-Ignace Ben. Ass'n.

PAR ALBERT PAUL, Encanteur - Bureau No 311 rue Baronne, JEUDI, le 22 Janvier 1909.

UN certain lot de terre, ensemble avec toutes les améliorations qui s'y trouvent.

UN certain lot de terre, ensemble avec toutes les améliorations qui s'y trouvent.

UN certain lot de terre, ensemble avec toutes les améliorations qui s'y trouvent.

UN certain lot de terre, ensemble avec toutes les améliorations qui s'y trouvent.

UN certain lot de terre, ensemble avec toutes les améliorations qui s'y trouvent.

UN certain lot de terre, ensemble avec toutes les améliorations qui s'y trouvent.

AVIS AUX CREANCIERS.

Intervention de Mme Wilhelmina Troubridge.

COUR CIVILE DE DISTRICT POUR LA paroisse d'Orléans, No 76,681-Division B.

Succession de John H. Tietgen.

COUR CIVILE DE DISTRICT POUR LA paroisse d'Orléans, No 87,325-Division D.

ANNONCES JUDICIAIRES

ANNONCES JUDICIAIRES

ANNONCES JUDICIAIRES

ANNONCES JUDICIAIRES

ANNONCES JUDICIAIRES

ANNONCES JUDICIAIRES

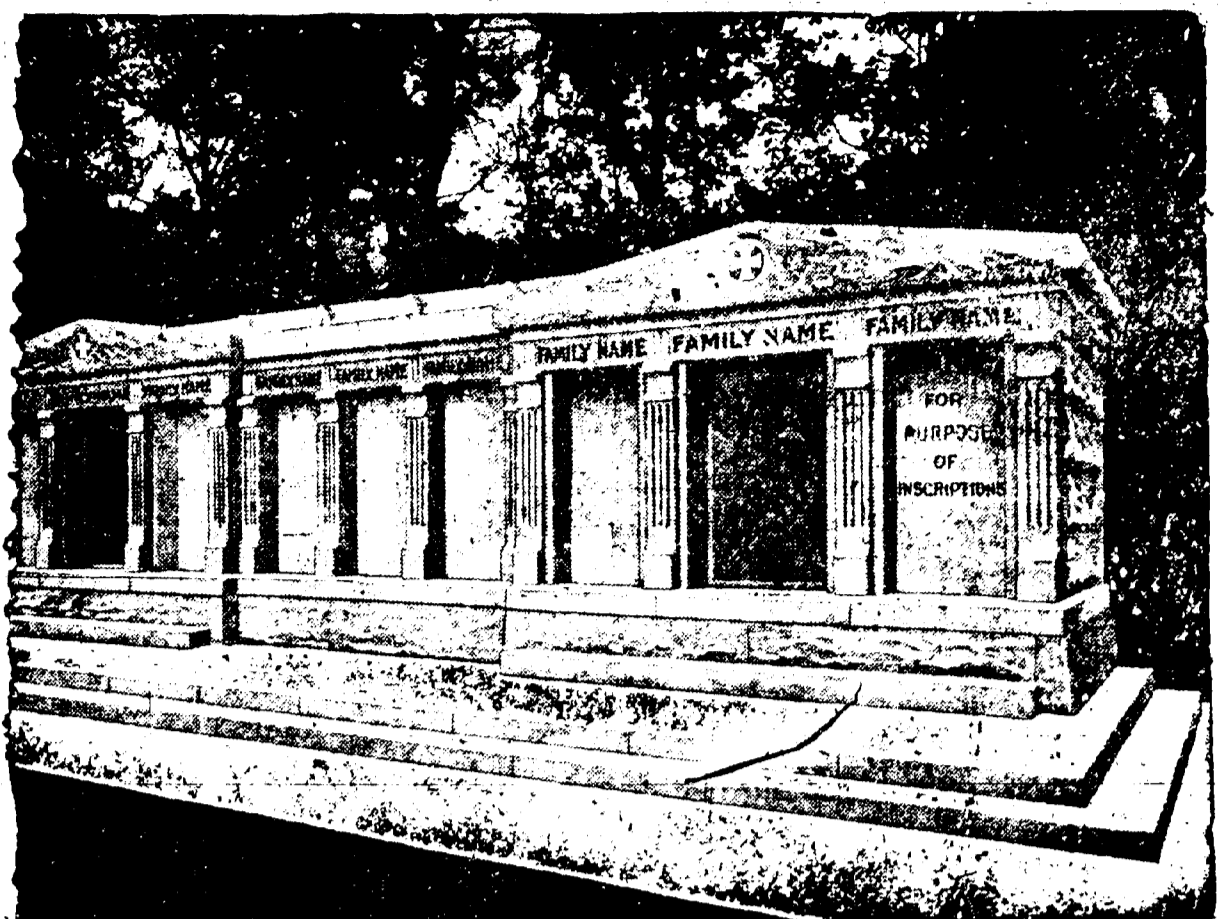
ANNONCES JUDICIAIRES

ANNONCES JUDICIAIRES

ANNONCES JUDICIAIRES

ANNONCES JUDICIAIRES

ANNONCES JUDICIAIRES



A VENDRE - Les caveaux dont on voit ci-dessus la travure. Ils sont en granite au diamètre St-Louis No 3, Avenue de l'Esplanade.

AVIS DE SUCCESSIONS

Succession de Oscar Cornille.

COUR CIVILE DE DISTRICT POUR LA paroisse d'Orléans, No 88,207-Division D.

Succession de Mme Louise Schneider.

COUR CIVILE DE DISTRICT POUR LA paroisse d'Orléans, No 84,023-Division A.

Succession de David H. Barnes.

COUR CIVILE DE DISTRICT POUR LA paroisse d'Orléans, No 87,325-Division D.

Succession de John H. Tietgen.

COUR CIVILE DE DISTRICT POUR LA paroisse d'Orléans, No 87,325-Division D.

ANNONCES JUDICIAIRES

ANNONCES JUDICIAIRES

ANNONCES JUDICIAIRES

ANNONCES JUDICIAIRES

ANNONCES JUDICIAIRES

ANNONCES JUDICIAIRES

ANNONCES JUDICIAIRES

ANNONCES JUDICIAIRES

ANNONCES JUDICIAIRES

ANNONCES JUDICIAIRES

ANNONCES JUDICIAIRES

ANNONCES JUDICIAIRES

ANNONCES JUDICIAIRES

French Hygienic Company

(Compagnie Hygiénique Française) INCORPORÉE

Préparations Françaises de Qualité Supérieure.

The "FRENCH ROYAL CREAM" est un produit exceptionnellement fin qui convient spécialement pour l'entretien de l'épiderme du visage.

Elle efface les rides et rajoint tous les visages. Pour les mains elle est sans rivale.

Pour les hommes cette crème est un véritable luxe après s'être rasé, car elle enlève rapidement toute irritation et maintient la peau dans un état de santé remarquable.

PRÉPARÉ SEULEMENT PAR THE "FRENCH HYGIENIC COMPANY", P. O. Box 39

New Orleans, La. Liste détaillée des produits spéciaux d'Hygiène et de Beauté envoyée sur demande.

PHONE MAIN 966. INCORPORÉE EN 1855. CHAS. JANVIER, PRÉSIDENT.

SUN INSURANCE COMPANY

DE LA NOUVELLE-ORLEANS, LNE. SOCCURSALE. CHAS. D. FOUCHER, Gérant.

La Compagnie d'Assurances-Liverpool & London & Globe

A cherché pendant ses cinquante années de service aux Etats-Unis à réaliser la définition du mot assurer, à savoir: "Rendre certain ou garantir."

KING EDWARD HOTEL

(HOTEL DU ROI EDOUARD) NEW YORK 145 à 155 W. 47th St.

"Le véritable Cœur de New York."

350 Chambres, 250 Bains Privés. Absolument à l'épreuve du feu.

TOUS LES AGREMENTS MODERNES. Chambres seules (Eau courante), \$1.50.

Chambres seules et bain, \$2.00, \$2.50 et \$3.00. Salon, Chambres à coucher et Bain, \$4.00 et plus.

Pour chaque personne supplémentaire dans la même chambre \$1.00 extra.

PRIX SPECIAUX POUR L'ÉTÉ. KING EDWARD HOTEL CO., JOHN HOOD, Prés. et Mgr., Anciennement du New Tilt House, Buffalo et Royal Hotel, Hamilton, Ont.

UNION SANITARY EXCAVATING CO. U. FAUNT, Président. Incorporée en 1882. LOUIS RUCH, Secrétaire.

CHEMINS DE FER.

Voies d'arrivées et de départs.

NEW ORLEANS GREAT NORTHERN R. R.

Station Terminale, rue Canal. Aucun passager transporté entre la Nouvelle-Orléans et Bilidell et les points intermédiaires.

DEPART. Tous les jours. Columbia Junction, Boga - 6:55 a.m.

ARRIVEE. Tous les jours. Columbia Junction, Boga - 6:40 p.m.

ARRIVEE. Tous les jours. Columbia Junction, Boga - 6:10 p.m.

ARRIVEE. Tous les jours. Columbia Junction, Boga - 6:10 p.m.

ARRIVEE. Tous les jours. Columbia Junction, Boga - 6:10 p.m.

ARRIVEE. Tous les jours. Columbia Junction, Boga - 6:10 p.m.

ARRIVEE. Tous les jours. Columbia Junction, Boga - 6:10 p.m.

ARRIVEE. Tous les jours. Columbia Junction, Boga - 6:10 p.m.

ARRIVEE. Tous les jours. Columbia Junction, Boga - 6:10 p.m.

ARRIVEE. Tous les jours. Columbia Junction, Boga - 6:10 p.m.

ARRIVEE. Tous les jours. Columbia Junction, Boga - 6:10 p.m.

ARRIVEE. Tous les jours. Columbia Junction, Boga - 6:10 p.m.

ARRIVEE. Tous les jours. Columbia Junction, Boga - 6:10 p.m.

ARRIVEE. Tous les jours. Columbia Junction, Boga - 6:10 p.m.

ARRIVEE. Tous les jours. Columbia Junction, Boga - 6:10 p.m.

ARRIVEE. Tous les jours. Columbia Junction, Boga - 6:10 p.m.

ARRIVEE. Tous les jours. Columbia Junction, Boga - 6:10 p.m.

ARRIVEE. Tous les jours. Columbia Junction, Boga - 6:10 p.m.

ARRIVEE. Tous les jours. Columbia Junction, Boga - 6:10 p.m.

ARRIVEE. Tous les jours. Columbia Junction, Boga - 6:10 p.m.

ARRIVEE. Tous les jours. Columbia Junction, Boga - 6:10 p.m.

ARRIVEE. Tous les jours. Columbia Junction, Boga - 6:10 p.m.

ARRIVEE. Tous les jours. Columbia Junction, Boga - 6:10 p.m.

ARRIVEE. Tous les jours. Columbia Junction, Boga - 6:10 p.m.

ARRIVEE. Tous les jours. Columbia Junction, Boga - 6:10 p.m.