

CHEMINS DE FER HOT SPRINGS VIA MEMPHIS, TENN.

Billets pour quatre-vingt-dix jours...

ILLINOIS CENTRAL RAILROAD BUREAU DES BILLETS 141 RUE ST-CHARLES.

Queen & Crescent New York Baltimore, Philadelphie, Washington, Cincinnati, Norfolk, St-Louis, Birmingham.

LIGNE DIRECTE Trains Venant de Louisville, Memphis, Paducah, Chateaugay, etc.

Bureau des Billets, 211 rue St-Charles et à la Station Terminale.

"OZONE ROUTE"

EXCURSIONS \$1.00 ALLER ET RETOUR DIMANCHES

Y. & M. V. R. R. Baton Rouge

Points Intermédiaires. Quittant la Nlle-Orléans à 8:00 a.m.

Rebutez vos Billets à la "Union Station" Dimanche matin.

AG. A. SCOTT, Assistant Agent Général de Passagers!

NOTRE SERVICE A L'EST N'A PAS D'EGAL

PLUS PROMPT GINCINNATI LOUISVILLE CHICAGO

Pourquoi n'allez-vous pas aux MINERAL WELLS ?

Seule ligne faisant un service direct Dallas et Ft. Worth.

BULLETIN FLUVIAL.

Fourni par le Bureau Météorologique à la Nouvelle-Orléans. Département de l'Agriculture des Etats-Unis.

Nouvelle-Orléans, 13 janvier 1909.

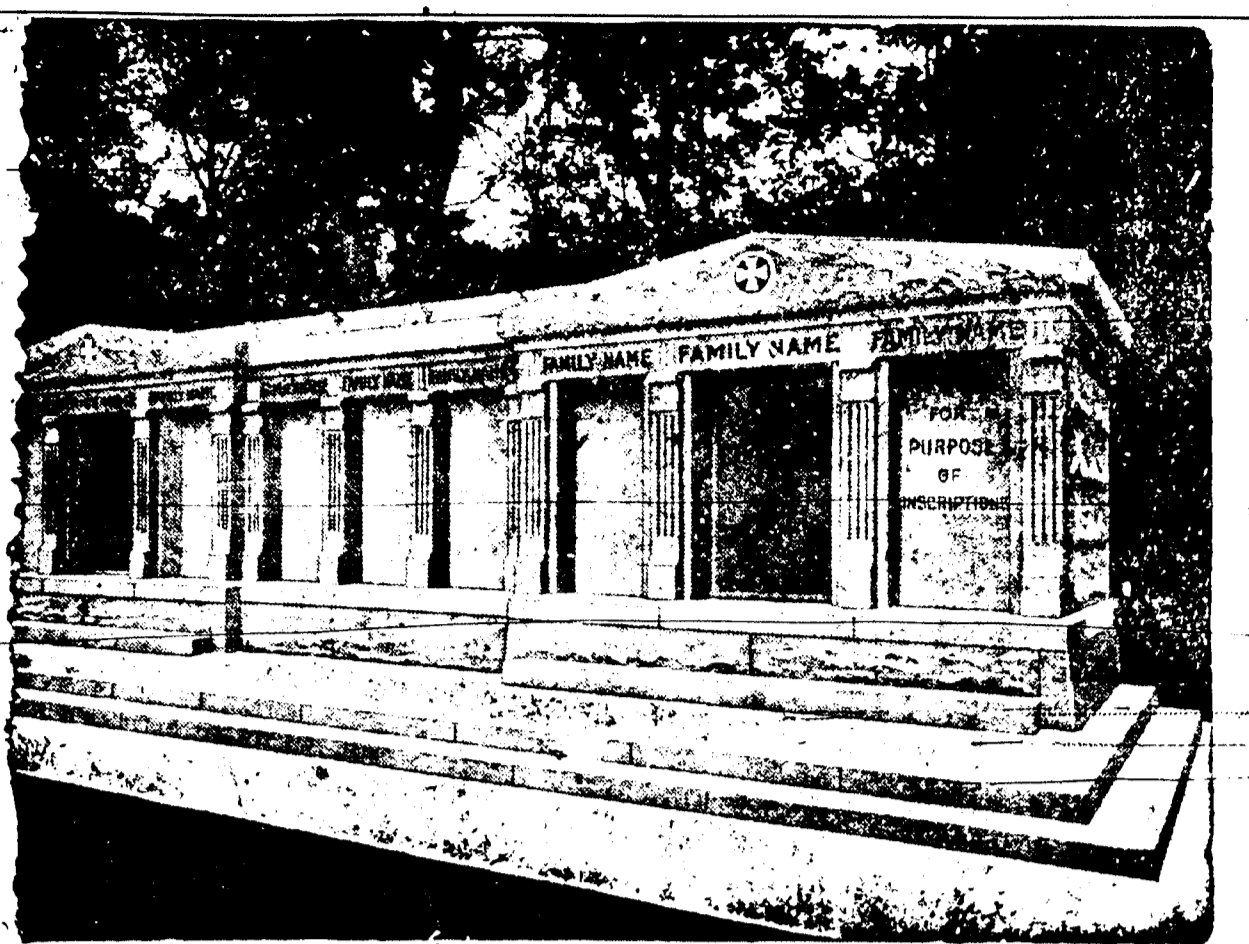
Table with columns: STATIONS, Pleine hauteur à la rive, pieds., Ligne de danger, Hauteur, pieds., Changements dans les dernières 24 heures.

French Hygienic Company (Compagnie Hygiénique Française) INCORPORÉE. Préparations Françaises de Qualité Supérieure.

Le "FRENCH ROYAL CREAM" est un produit exceptionnellement fin, qui convient spécialement pour l'entretien de l'épiderme du visage.

PAUL M. SCHNEIDAU, Agent REPRESENTANT LA MONONGAHELA RIVER CONSOLIDATED COAL AND COKE CO.

KING EDWARD HOTEL (HOTEL DU ROI EDOUARD) NEW YORK 145 à 155 W. 47th St.



A VENDRE - Les caveaux dont on voit ci-dessus la gravure. Ils sont en granit, au cimetière St-Louis No 3, Avenue de l'Esplanade.

AVIS DE SUCCESSIONS

Succésion de Dennis J. Duffy. COUR CIVILE DE DISTRICT POUR LA Paroisse d'Orléans - No 85 408 - Division D

Succésion de Nicholas Gras. COUR CIVILE DE DISTRICT POUR LA Paroisse d'Orléans - No 88 416 - Division A

Succésion de Mme Elisabeth Schaeber. COUR CIVILE DE DISTRICT POUR LA Paroisse d'Orléans - No 88 307 - Division D

VAPEURS.

LIGNE FRANÇAISE.

COMPAGNIE GENERALE TRANSMATANTIQUE. Ligne directe au Havre, Paris (France)

NOUVELLE-ORLEANS-HAVRE

Passage de Première Classe \$40.00 Passage d'Entre-pont \$27.00

CONSULAT DE FRANCE

Godechaux Building, 308 0

AVIS.

Enseignements demandés sur: Pierre Huguet, M. Pierre Tarrague, Mademoiselle Taragnet, Madame Lasbenne.

Charbon Pittsburgs, Charbon Alabama, Charbon Anthracite, Coke de Gns et de Fondrière

W G. COYLE & CO., 337 rue Carondelet, coin Union

D. MERCIER'S SONS Les marchands renommés par la modicité des prix de leurs articles et la loyauté dans leurs transactions commerciales.

VOULEZ-VOUS UN PIANO DE PREMIERE CLASSE. GRUNEWALD, 735 RUE CANAL.

F. A. BRUNET, HORLOGER, BIJOUTIER, JOAILLIER. 313 RUE ROYALE

William Frantz & Cie., JOAILLIERS ET OPTICIENS. 143 RUE CARONDELET

DIAMANTS, MONTRES, Bijoux en Argent et Or Massif. A. M. HILL, 635 rue du Canal.

SUN INSURANCE COMPANY DE LA NOUVELLE-ORLEANS, LNE. SUCOURSABLE. CHAS. D. FOUCHER, Gérant.

La Compagnie d'Assurances Liverpool & London & Globe A cherché pendant ses cinquante années de service aux Etats-Unis à réaliser la définition de son assureur, à savoir: "Rendre certain ou garantir."

CHEMINS DE FER.

Heures d'arrivées et de départs.

NEW ORLEANS GREAT NORTHERN R. R.

Station Terminale, rue Canal. Aucun passager transporté entre la Nouvelle-Orléans et Bilidell et les points intermédiaires.

DEPART. Tous les jours. Columbia Junction, Bogalusa, Franklinton, Mandeville, Abita Springs, Folsom et Covington.

LOUISVILLE & NASHVILLE.

ARRIVEE. N. Y. and N. O. Limited. Cincinnati et Florida express. Montgomery Accommodation.

QUEEN & CRESCENT ROUTE.

ARRIVEE. N. Y. and N. O. Limited. Cincinnati et Florida express. Montgomery Accommodation.

ILLINOIS CENTRAL.

ARRIVEE. The Limited, Chicago, St. Louis, Louisville et Cincinnati. Local Mail, Chicago, St. Louis, Louisville et Cincinnati.

THE YAZOO AND MISSISSIPPI VALLEY.

ARRIVEE. Vicksburg express. Memphis Express. Baton Rouge et Woodville.

NEW ORLEANS, FORT JACKSON AND GRAND ISLE R. R.

ARRIVEE. Alger. Tous les jours excepté dimanche et samedi.

LOUISIANA SOUTHERN RAILWAY.

ARRIVEE. Tous les jours excepté dimanche. De Belair et Shell Beach.

NEW ORLEANS, FORT JACKSON AND GRAND ISLE R. R.

ARRIVEE. Alger. Tous les jours excepté dimanche et samedi.

LOUISIANA SOUTHERN RAILWAY.

ARRIVEE. Tous les jours excepté dimanche. De Belair et Shell Beach.

ARRIVEE. Tous les jours excepté dimanche. De Belair et Shell Beach.