

CREMINS DE FER



HOT SPRINGS VIA MEMPHIS, TENN. Billets pour quatre-vingt-dix jours sont en vente tous les jours de la Nouvelle-Orléans à Hot Springs...

ILLINOIS CENTRAL RAILROAD BUREAU DES BILLETS 141 RUE ST-CHARLES. Phone Main 3618

Queen & Crescent New York Route Baltimore, Philadelphie, Washington, Cincinnati, Norfolk, St-Louis, Birmingham.

LIGNE DIRECTE Trains Véhicules Limités, Sleepers Pullman, Chars avec Matin & Manger.

Les trains quittant la Nouvelle-Orléans à 7:30 p. m. ont un Birminghan Sleeper...

BUREAU des BILLETS, 211 rue St-Charles et à la Station Terminale. TELEPHONE MAIN 4492.

"OZONE ROUTE" De la Nouvelle-Orléans, Lne. à Deridion, Maiborne, A. Nix Springs, Marvillie Jot, St-Louis, Mandeville.

EXCURSIONS \$1.00 ALLER ET RETOUR DIMANCHES

De la Nouvelle-Orléans, Lne. à Deridion, Maiborne, A. Nix Springs, Marvillie Jot, St-Louis, Mandeville.

Y. & M. V. R. R. Baton Rouge ET Points Intermédiaires.

Quittant la Nlle-Orléans à 8:00 a. m. DE RETOUR, Quittant Baton Rouge à 5:55 p. m.

Achetez vos BILLETS à la "Union Station" Dimanche matin.

M. G. A. SCOTT, Assistant Agent Général de Passagers J. McDougall, Agent de Division des Passagers

NOTRE SERVICE A L'EST N'A PAS D'EGAL Deux Trains Rapides d'un Bout à l'Autre Chaque Jour

CINCINNATI LOUISVILLE CHICAGO

Bureau des BILLETS, 201 rue St-Charles. PHONE 4493 M.

Pourquoi n'allez-vous pas aux MINERAL WELLS ?

THE TEXAS PACIFIC RAILWAY

Seule ligne faisant un service direct Dallas et Ft. Worth.

PHONEX 07 Rue St-Charles.

BULLETIN FLUVIAL.

Fourni par le Bureau Météorologique à la Nouvelle-Orléans. Département de l'Agriculture des Etats-Unis. L'étiage à 8 heures A. M. Nouvelle-Orléans, 20 janvier 1909.

Table with columns: STATIONS, Pleine hauteur à la rive, pieds., Ligne de danger, Hauteur, pieds., Changements dans les dernières 24 heures.

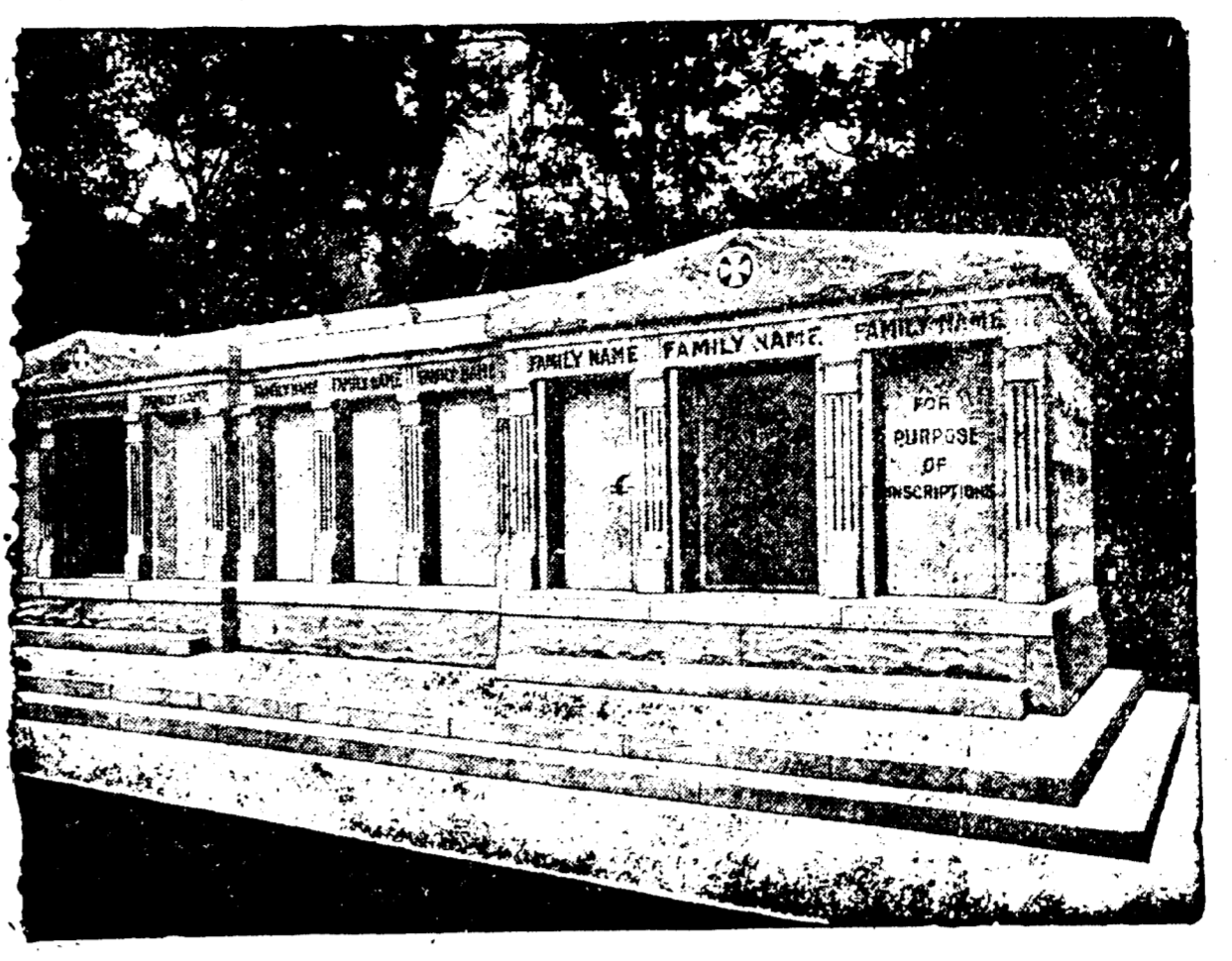
William Frantz & Cie., JOAILLIERS ET OPTICIENS. Marchandises en Argent Véritable et en Or Massif.

F. A. BRUNET, IMPORTATEUR DIRECT. HORLOGER, BIJOUTIER, JOAILLIER. 313 RUE ROYALE

SUN INSURANCE COMPANY DE LA NOUVELLE-ORLEANS, LNE. SOCCURSALE. CHAS. D. FOUCHER, Gérant.

La Compagnie d'Assurances Liverpool & London & Globe A cherché pendant ses cinquante années de services aux Etats-Unis à réaliser la définition du mot assurer...

French Hygienic Company (Compagnie Hygiénique Française) INCORPORÉE. Préparations Françaises de Qualité Supérieure. The "FRENCH ROYAL CREAM" est un produit exceptionnellement fin...



A VENDRE - Les caveaux dont on voit ci-dessus la gravure. Ils sont en granit, au diamètre St-Louis No 3, A l'angle de l'Esplanade.

AVIS DE SUCCESSIONS.

Succession de August Keller. COUVRILLE DE DISTRICT POUR LA PAROISSE D'ORLEANS - No 88 228

Succession de Mme Françoise E. Lushier. COUVRILLE DE DISTRICT POUR LA PAROISSE D'ORLEANS - No 85,174

Succession de Oreste Joseph-Antoine. COUVRILLE DE DISTRICT POUR LA PAROISSE D'ORLEANS - No 83,320

Succession de Raphael O. Harcourt. COUVRILLE DE DISTRICT POUR LA PAROISSE D'ORLEANS - No 83,174

Succession de George Washington Lewis et Ellen Soanell Lewis. COUVRILLE DE DISTRICT POUR LA PAROISSE D'ORLEANS - No 82,448

Succession de Louis Capuano et Theresia Capuano. COUVRILLE DE DISTRICT POUR LA PAROISSE D'ORLEANS - No 81,964

ANNONCE JUDICIAIRE VENTE D'UN PARAGE UN SOLI COTTAGE SIMPLE Dans le 4e quartier District d'Algiers.

Danziger & Tessier ANNONCE JUDICIAIRE VENTE D'UN PARAGE UN SOLI COTTAGE SIMPLE Dans le 4e quartier District d'Algiers.

D. MERCIER'S SONS Les marchands renommés par la modicité des prix de leurs articles et la loyauté dans leurs transactions commerciales.

KING EDWARD HOTEL (HOTEL DU ROI EDOUARD) - NEW YORK 145 à 155 W. 47th St. A touché de Broadway.

PAUL M. SCHNEIDAU, Agent REPRESENTANT LA MONONGAHELA RIVER CONSOLIDATED COAL AND COKE CO.

CONSULAT DE FRANCE Godchaux Building, 306-07 Bureaux ouverts au public de 9 heures à 2 heures.

W. G. COYLE & CO., 337 rue Carondelet, coin Union PHONEX 311, 312, 16. Cour Succursale - No 4718 rue Magazine coin Valnois.

AVIS AUX OREANCIERS Interests Electric Company, Limited, versus Sprentley Reed, Limited. COUVRILLE DE DISTRICT POUR LA PAROISSE D'ORLEANS - No 83,850

CHEMINS DE FER.

Heures d'arrivées et de départs.

NEW ORLEANS GREAT NORTHERN R. R. Station Terminale, rue Canal

Arrivées: Tous les jours excepté dimanche. Tous les points... 7:35 a.m. Exempté dimanche.

LOUISVILLE & NASHVILLE. Arrivées: N. Y. and N. O. Limited... 9:45 a.m. Cincinnati & Florida express... 7:25 a.m.

QUEEN & CRESCENT ROUTE. Arrivées: No 1 limited... 10:55 a.m. No 3... 8:55 p.m.

ILLINOIS CENTRAL. Arrivées: The Limited... 8:15 p.m. East Mail, Chicago, St. Louis, Louisville et Cin.

THE YAZOO AND MISSISSIPPI VALLEY. Arrivées: Vicksburg express... 5:30 p.m. Memphis Express... 8:10 a.m.

NEW ORLEANS, FORT JACKSON AND GRAND ISLE R. R. Arrivées: Tous les jours excepté dimanche. Tous les points... 7:35 p.m.

LOUISIANA SOUTHERN RAILWAY. Arrivées: Tous les jours excepté dimanche. Tous les points... 7:00 a.m.