

CHEMINS DE FER



Journellement
Quittant la Nouvelle-Orléans à 9:15 A. M. et 7:10 P. M.

CHICAGO
ST. LOUIS
LOUISVILLE
CINCINNATI

Reliant à ces endroits tous les Points Importants de l'Est, du Nord et de l'Ouest.

Y. & M. V. R. R.
Baton Rouge

Points Intermédiaires.
Quittant la Nlle-Orléans à 8:00 a.m.

DE RETOUR,
Quittant Baton Rouge à 5:55 p. m.

ACHETEZ vos Billets à la "Union Station"
Dimanche matin.

W. O. A. SCOTT,
Assistant Agent Général de Passagers

J. McDOUGALL,
Agent de Division des Passagers

Queen & Crescent
New York, Baltimore, Philadelphia, Washington, Cincinnati, Norfolk, St. Louis, Birmingham.

LIGNE DIRECTE
Trains Vestibules Limités, Sleepers Pullmans, Chars avec Salle à Manger.

Les trains quittant la Nouvelle-Orléans à 7:30 p. m. ont un Birmingham Sleeper, dans lequel les voyageurs peuvent rester jusqu'à 7:00 a.m.

"OZONE ROUTE"

EXCURSIONS \$1.00
ALLER ET RETOUR DIMANCHES

De la Nouvelle-Orléans, La., à...
Arrive à la Nouvelle-Orléans à 8:05 a.m.

Arrive à la Nouvelle-Orléans à 6:55 a.m.
Arrive à la Nouvelle-Orléans à 6:40 p. m.

Arrive à la Nouvelle-Orléans à 6:55 a.m.
Arrive à la Nouvelle-Orléans à 6:40 p. m.

Arrive à la Nouvelle-Orléans à 6:55 a.m.
Arrive à la Nouvelle-Orléans à 6:40 p. m.

Arrive à la Nouvelle-Orléans à 6:55 a.m.
Arrive à la Nouvelle-Orléans à 6:40 p. m.

Arrive à la Nouvelle-Orléans à 6:55 a.m.
Arrive à la Nouvelle-Orléans à 6:40 p. m.

Arrive à la Nouvelle-Orléans à 6:55 a.m.
Arrive à la Nouvelle-Orléans à 6:40 p. m.

Arrive à la Nouvelle-Orléans à 6:55 a.m.
Arrive à la Nouvelle-Orléans à 6:40 p. m.

Arrive à la Nouvelle-Orléans à 6:55 a.m.
Arrive à la Nouvelle-Orléans à 6:40 p. m.

Arrive à la Nouvelle-Orléans à 6:55 a.m.
Arrive à la Nouvelle-Orléans à 6:40 p. m.

Arrive à la Nouvelle-Orléans à 6:55 a.m.
Arrive à la Nouvelle-Orléans à 6:40 p. m.

Arrive à la Nouvelle-Orléans à 6:55 a.m.
Arrive à la Nouvelle-Orléans à 6:40 p. m.

BULLETIN FLUVIAL.

Fourni par le Bureau Météorologique à la Nouvelle-Orléans.
Département de l'Agriculture des Etats-Unis.
L'étiage à 8 heures A. M.

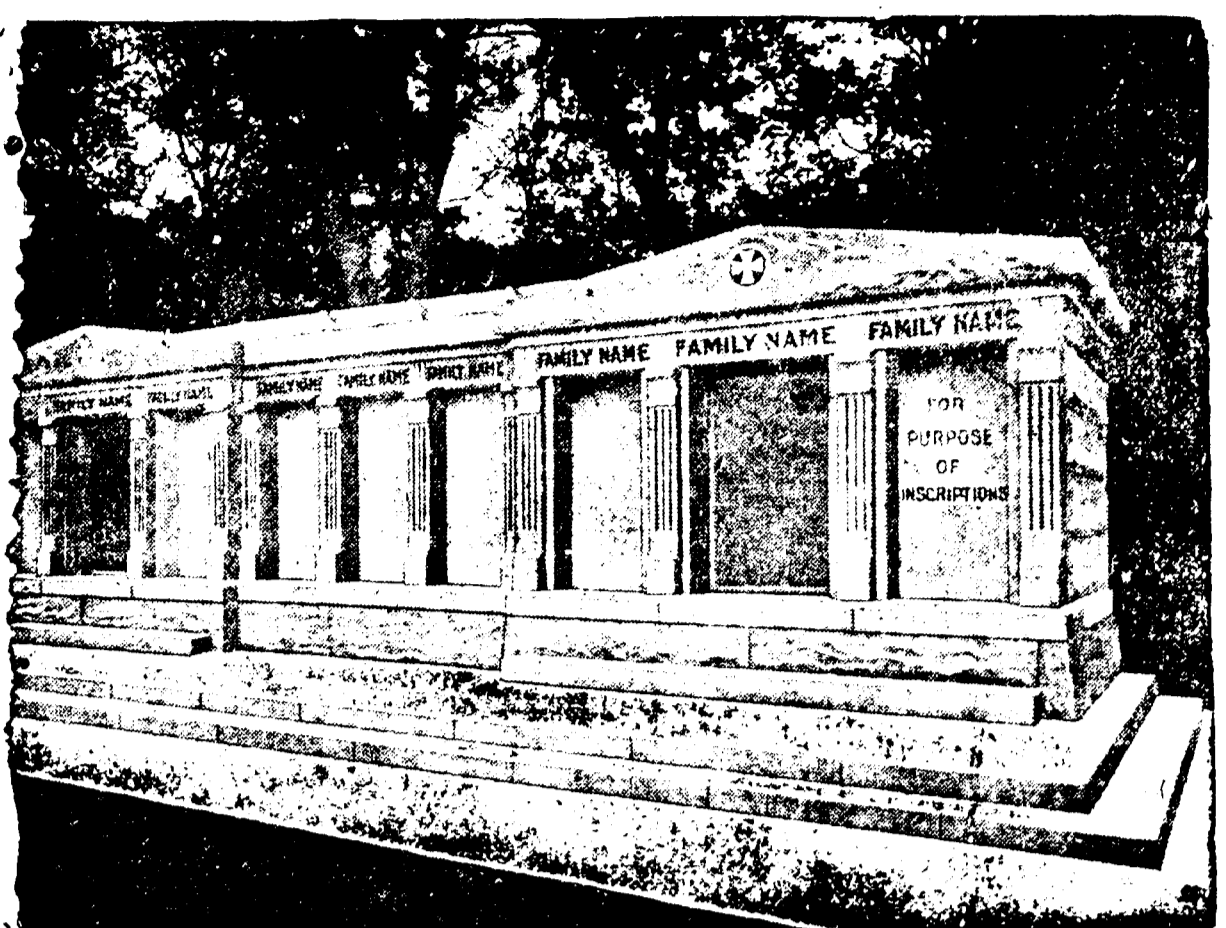
Nouvelle-Orléans, 2 mars 1909.

Table with columns: STATIONS, Pleine hauteur à la rive, picots, Ligne de picots, Hauteur, picots, Changements dans les dernières 24 heures.

PAUL M. SCHNEIDAU, Agent REPRESENTANT
La MONONGAHELA RIVER CONSOLIDATED COAL AND COKE CO.

French Hygienic Company
(Compagnie Hygienne Française) INCORPORÉE.
Préparations Françaises de Qualité Supérieure.

KING EDWARD HOTEL
(HOTEL DU ROI EDOUARD)
NEW YORK
145 à 155 W. 47th St.



A VENDRE - Les caveaux dont on voit ci-dessus la gravure. Ils sont en granit, au diamètre St. Louis No. 3, Avenue de l'Esplanade.

AVIS DE SUCCESSIONS.

Succession de Joseph John Brack.
Succession de Antonio Barranco et Mme Nicolina Cejudo Barranco.

Succession de Mme Veuve Mary Maloney.
Succession de Mme Elizabeth Spire, veuve de John H. Hanna.

Succession de Charles Kothé, Sr.
ANNONCES JUDICIAIRES.

VENTE PAR LE CONSTABLE
ANNONCE JUDICIAIRE

ANNONCE JUDICIAIRE

ANNONCE JUDICIAIRE

ANNONCE JUDICIAIRE

ANNONCE JUDICIAIRE

ANNONCE JUDICIAIRE

William Frantz & Cie., JOAILLIERS ET OPTICIENS.

Marchandises en Argent Véritable et en Or Massif. Inspecteurs Autorisés des Montres de Chemins de Fer.

F. A. BRUNET, IMPORTATEUR DIRECT
HORLOGES, BIJOUTIER, JOAILLIER.

SUN INSURANCE COMPANY
DE LA NOUVELLE-ORLEANS, LNE.

La Compagnie d'Assurances Liverpool & London & Globe

Une Histoire de Détective
Zadig, le grand personnage imaginé par Voltaire, suggéra le Lupin d'Edgar Poe et le Sherlock Holmes de Conan Doyle.

W. G. TEBALD,
217-223 Rue Royale et 610-612 Rue du Canal.

UNION SANITARY EXCAVATING CO.
Sont prêts à nettoyer entièrement et à désinfecter à court délai toute sorte de

D. MERCIER'S SONS
Les marchands renommés par la modicité des prix de leurs articles et la loyauté dans leurs transactions commerciales.

CHEMINS DE FER.

Heures d'arrivées et de départs.

NEW ORLEANS GREAT NORTHERN R. R.

Station Terminale, rue Canal

DEPART
Tous les jours excepté dimanche.

ARRIVEE
Tous les jours excepté dimanche.

LOUISVILLE & NASHVILLE.

ARRIVEE
N. Y. and N. O. Limited

DEPART
N. Y. and N. O. Limited

QUEEN & CRESCENT ROUTE.

ARRIVEE
No 1 limited

DEPART
No 6 local

ILLINOIS CENTRAL

ARRIVEE
The Limited

DEPART
The Limited

THE YAZOO AND MISSISSIPPI VALLEY.

ARRIVEE
Vicksburg express

DEPART
Vicksburg express

NEW ORLEANS, FORT JACKSON AND GRAND ISLE R. R.

ARRIVEE
Alger

DEPART
Alger

LOUISIANA SOUTHERN RAILWAY.

ARRIVEE
De Belair et Shell Beach

DEPART
De Belair et Shell Beach