

BULLETIN FLUVIAL.

Fourni par le Bureau Météorologique à la Nouvelle-Orléans, Département de l'Agriculture des Etats-Unis. L'échelle à 8 heures A. M.

Nouvelle-Orléans, 10 juin 1910.

Table with 4 columns: STATIONS, Pleine hauteur à la vive, Hauteur, Changements dans les dernières 24 heures. Lists various river stations and their water levels.

Table listing steamship departures from Nouvelle-Orléans, including ship names, destinations, and departure times.

Table listing steamship arrivals at the port, including ship names, origins, and arrival times.

Table listing steamship arrivals from various ports, including ship names and arrival times.

CHEMINS DE FER.

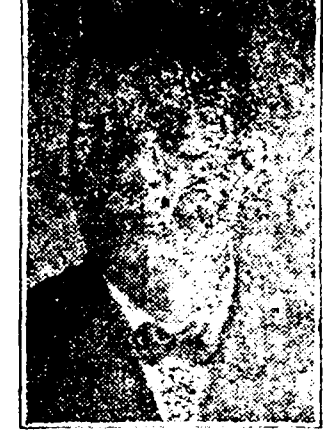
Table listing train schedules for the NEW ORLEANS GREAT NORTHERN R. R., including routes and departure times.

Table listing train schedules for the ILLINOIS CENTRAL, including routes and departure times.

JETEZ LES YEUX SUR NOS VITRINES

123 pieds rue N. Remparts—150 pieds rue Iberville.

VOUS Y VERREZ LA PLUS BELLE EXPOSITION DE MEUBLES



En ville dans la plus Grande Vitrine au Sud—124 pieds de long, remplie de Meubles de la Meilleure Qualité que nous vendons moins cher qu'on ne vous ferait payer ailleurs...



FRANCIS AND PAUL MAESTRI FURNITURE CO., LE MAGASIN DE MEUBLES LE MEILLEUR MARCHÉ EN VILLE.

Table listing train schedules for Louisville & Nashville, including routes and departure times.

Advertisement for Jackson Brewing Co. Pure Food Beer, featuring a logo and descriptive text.

Advertisement for Station Balneaire (Syst. Kneipp), describing its facilities and location.

Advertisement for F. A. Brunet, Horloger, Bijoutier, Joaillier, located at Rue Royale.

Advertisement for William Frantz & Cie., Joailliers et Opticiens, located at Rue Carondelet.

Advertisement for Sun Insurance Company, (de la Nouvelle-Orléans).

Advertisement for The American Finance & Investment Company, listing capital and services.

Advertisement for La Pittsburg Coal Company, featuring a logo and contact information.

CONSULAT DE FRANCE

A LA NOUVELLE-ORLEANS. Godchaux Building, 306-07

AVIS. A partir du 6 Mai 1910, les bureaux de la Chancellerie du Consulat de France seront ouverts au public de 7:30 heures à midi...

Renseignements demandés sur: Berruyer, Fernand, Henri; Bourgeois, Jean, Baptiste, Alix; Descaunes, Successeur Jean.

Documents militaires à remettre: Baron, Jacques; Beulé, Ed. Joseph; Bridier, Charles; Chamborédon, Paul Martin; Clauzure, Jean; Elyhagaray, Jean Pierre; Ferran, Jean Marie; Fourtanier, Jean Bertrand; Jégiers, Camille; Néclier, Pierre; Ribbe, Alexandre; Saumand, Joseph Louis Désiré; Yrie, Jean Louis.

VAPEURS.

LIGNE FRANÇAISE, COMPAGNIE GENERALE TRANSATLANTIQUE. Ligne directe au Havre, Paris (France). Partant tous les lundis, à 10 H. A. M.

NOUVELLE-ORLEANS-HAVRE: N. VIRGINIE, 25 juin; S. LOUISIANE, 25 juillet.

CHEMINS DE FER

Advertisement for Ozone Route, featuring a logo and promotional text.

Advertisement for Ramsay, Covington, Claiborne, and Ozone Park, listing services and locations.

Advertisement for Frisco Lines, La Nouvelle Ligne la Plus Courte à Travers l'Ouest de la Louisiane.

Advertisement for Epargnez du Temps, L'Argent, En Envoyant Chercher de Suite un Exemplaire de.

Advertisement for L'Annuaire de Soards de 1910, listing price and availability.

Advertisement for Annuaire Commercial, listing price and contact information.

CHEMINS DE FER.

PRIX Queen & Crescent Route

Table listing train fares for various routes: NEW YORK et Retour - \$55.30; PHILADELPHIE et Retour - 50.80; BALTIMORE et Retour - 46.00; WASHINGTON et Retour - 44.00; CINCINNATI et Retour - 30.00; ASHEVILLE et Retour - 27.80; NIAGARA FALLS et Retour - 43.50; TORONTO, CAN. et Retour - 47.80.

EXCURSIONS DU MERCREDI. Commencant le 1er Juin, excursions sur Lumberton et les Stations Intermédiaires...

Advertisement for Tours de Ceinture de l'Ouest, featuring a logo and promotional text.

Denver, Colorado Springs ou Pueblo \$46.00; Denver, Colorado Springs via Chicago, etc. (via parcoure via St. Louis et Memphis) \$54.00; Les Points de l'Ouest - Salt Lake City et Ogden \$59.00; Les Points de l'Ouest - Salt Lake City et Ogden via Cheyenne \$71.00; Les Points de la Californie \$57.50; Les Points de la Californie - San Francisco \$63.50; Nord - Seattle, Tacoma, Portland, Astoria \$67.50; Points de la Côte du Pacifique du Nord - Seattle, Tacoma, Portland, Astoria, etc. \$77.50.

BUREAU DES BILLETS EN VILLE, 141 ST-CHARLES. A. J. McDOUGALL, D. P. A.

Advertisement for \$1.00 BATON-ROUGE ET RETOUR, Commencant Dimanche, 3 Avril.

Advertisement for \$1.00 MCOMB ET RETOUR, Quittant la Nouvelle-Orléans à 7:30 a. m.; Retour à 10:15 p. m.

Advertisement for \$1.00 TOURNEE D'ETE SOUTHERN PACIFIC, CALIFORNIE, COLORADO, UTAH, MEXIQUE.

Advertisement for \$1.00 ALLER ET RETOUR, Commencant le 12 Juin 1910.

Advertisement for \$1.00 TOURNEE D'ETE SOUTHERN PACIFIC, CALIFORNIE, COLORADO, UTAH, MEXIQUE.

Advertisement for \$1.00 TOURNEE D'ETE SOUTHERN PACIFIC, CALIFORNIE, COLORADO, UTAH, MEXIQUE.

Advertisement for \$1.00 TOURNEE D'ETE SOUTHERN PACIFIC, CALIFORNIE, COLORADO, UTAH, MEXIQUE.

Advertisement for \$1.00 TOURNEE D'ETE SOUTHERN PACIFIC, CALIFORNIE, COLORADO, UTAH, MEXIQUE.

Advertisement for \$1.00 TOURNEE D'ETE SOUTHERN PACIFIC, CALIFORNIE, COLORADO, UTAH, MEXIQUE.

Advertisement for \$1.00 TOURNEE D'ETE SOUTHERN PACIFIC, CALIFORNIE, COLORADO, UTAH, MEXIQUE.

Advertisement for \$1.00 TOURNEE D'ETE SOUTHERN PACIFIC, CALIFORNIE, COLORADO, UTAH, MEXIQUE.

Advertisement for \$1.00 TOURNEE D'ETE SOUTHERN PACIFIC, CALIFORNIE, COLORADO, UTAH, MEXIQUE.

Advertisement for \$1.00 TOURNEE D'ETE SOUTHERN PACIFIC, CALIFORNIE, COLORADO, UTAH, MEXIQUE.