

BULLETIN FLUVIAL.

Fourni par le Bureau Météorologique à la Nouvelle-Orléans... Département de l'Agriculture des Etats-Unis.

Nouvelle-Orléans, 31 janvier 1911

Table with columns: STATIONS, Pleine hauteur à la rive, Ligne de danger, Hauteur, Changements dans les dernières 24 heures.

Liste des navires partis pour la Nouvelle-Orléans. Includes ship names like Steamship Monas, SAN JUAN, PORTO RICO, etc.

Table with columns: CHEMINS DE FER, NEW ORLEANS GREAT NORTHERN R. R., ILLINOIS CENTRAL.

Liste des navires dans le port. Includes ship names like STEAMERS, Alberta, America, Antigua, etc.

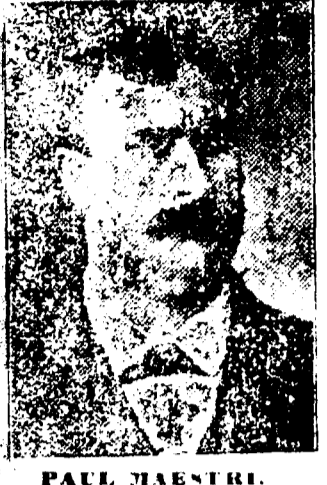
JETEZ LES YEUX SUR NOS VITRINES

123 pieds rue N. Remparts—150 pieds rue Iberville.



A l'Aurore de la Nouvelle Année

Nous prenons plaisir à remercier nos nombreux amis et clients de leur généreux patronage dans le passé...



FRANCIS AND PAUL MAESTRI FURNITURE CO., LE MAGASIN DE MEUBLES LE MEILLEUR MARCHÉ EN VILLE.

Table with columns: Arrive, Depart, destinations like Baton Rouge, Opelousas, etc.

F. A. BRUNET, HORLOGER, BIJOUTIER, JOAILLIER. 313 RUE ROYALE.

William Frantz & Cie., JOAILLIERS ET OPTICIENS. 1014 Rue S. Rempart.

Table with columns: Arrive, Depart, destinations like N. Y. and N. O. Limited, Cincinnati & Florida express.

W. G. COYLE & CO., Charbon et Coke, 337 RUE CARONDELET.

La Pittsburg Coal Company, PAUL M. SCHNEIDAU, Gérant. BUREAU, 315 RUE CARONDELET.

Table with columns: Arrive, Depart, destinations like Houston Local, Sunset Express, etc.

Table with columns: Arrive, Depart, destinations like Vicksburg express, Memphis Express, etc.

Table with columns: Arrive, Depart, destinations like No 1 limited, Pan American special, etc.

Table with columns: Arrive, Depart, destinations like East Mail, Chicago, St. Louis, etc.

"FROM PARIS" Revue Mensuelle Publiée à Paris par Messieurs MAURICE GANDOLPHE et C. DE MONCADE.

La Compagnie d'Assurances Liverpool & London & Globe. A cherché pendant ses cinquante années de service aux Etats-Unis...

SUN Insurance Company, INCORPORÉE 1855. DE LA NOUVELLE-ORLEANS.

UNION SANITARY EXCAVATING CO. INCORPORÉE EN 1893. Sont Prêts à Carer Entièrement et à Désinfecter à Court Délai Toutes Sortes de FOSSES D'AISSANCE, VOUTES, CLOSETS EN TERRE, ETC.

CHEMINS DE FER CHEMINS DE FER

Car Moteur VIA Y. ET M. V. Nouvelle-Orléans et Baton-Rouge. COMMENÇANT LE 1er DECEMBRE.

Allez à l'Ouest Par la voie du SOUTHERN PACIFIC La Route Confortable et Sûre.

Le New York Limited Train. Quitta la Station Terminale à 7:30 P. M.

Meilleur Ouest. FRISCO LINES. ENTRA LA Nouvelle-Orléans, Baton Rouge, Opelousas, etc.

Exclusivement de Première Classe. NEW YORK-NOUVELLE-ORLEANS Limited.

VAPEURS. LIGNE FRANÇAISE, COMPAGNIE GENERALE TRANSATLANTIQUE.

Dimanches Excursions Populaires. "Ozone Route". Effectif le 14 décembre 1910.

CONSULAT DE FRANCE A LA NOUVELLE-ORLEANS. Godechaux Building, 306-07.

Tournée Circulaire De l'Ouest. Denver, Colorado Springs ou Pueblo \$46.00.

E. A. ANDRIEU, PROPRIETÉ FONCIÈRE, STOCKS ET BONS, 802 RUE PERDIDO.

PATENTS. 60 YEARS' EXPERIENCE. Scientific American.

MINERAL WELLS? Pour quoi n'allez-vous pas aux MINERAL WELLS? Dallas et Ft. Worth.