

Table with subscription rates for the United States and Foreign.



Table with subscription rates for the United States and Foreign.

L'Abeille de la Nouvelle-Orléans

POLITIQUE LITTÉRAIRE

PRO ARIS ET FOCIS

SCIENCES ARTS

1er Septembre 1827

NOUVELLE-ORLEANS, MARDI MATIN, 13 JANVIER 1914

87ème Année

AUTOUR DU LUXE MODERNE

A propos d'un vol récent qui mit en campagne tous les Sherlock Holmes professionnels et amateurs...

Les belles perles sont, en effet, fort rares, et c'est dans les lots anciens qu'il faut les rechercher...

On a cherché depuis quelques années à imiter non seulement la perle, mais encore les pierres précieuses...

La fabrication du faux n'a jamais porté préjudice au commerce des vraies pierres fines. Au contraire, toute personne qui a acheté du faux n'a qu'un seul désir...

Les diamants provenaient autrefois de Golconde (en Hindoustan), ou du Brésil. Les mines du Cap, dont la découverte a bouleversé le commerce des diamants pendant un certain temps...

Quant aux pierres de couleur, elles sont beaucoup plus rares, les principales mines étant épuisées ou près de l'être.

loppe sur une longueur de 25 kilomètres, ce qui rend la surveillance difficile, en sorte que les paysans viennent en extraire des pierres clandestinement.

Quant aux pierres secondaires provenant soit de l'Oural, soit de Madagascar, elles sont exploitées en Allemagne.

C'est dans la petite ville d'Idar, près d'Oberstein que se taillent la plupart de ces pierres fines secondaires. Ce petit pays, situé dans une vallée, n'est composé que d'une trentaine de palais, auxquels sont adossés les tailleries et habités, la plupart par les propriétaires de celles-ci.

Actuellement, le nombre des assureurs est de 800 et celui des courtiers de 600.

Quant à l'assurance maritime, puis- qu'à lui seul il assure la plus grande partie des navires du monde. Mais en dehors de celle-ci, il fait toutes les assurances possibles et imaginables.

LE GOUVERNEUR HALL. Le gouverneur Hall est arrivé hier de Bâton-Rouge, accompagné du colonel Wm McAuliffe, membre de son état-major, et

Thaw est reconnu sain d'esprit

BELGIQUE

Bruxelles, 12 janvier. — La police de Bruxelles vient de s'emparer d'un fabricant de fausse monnaie, qui est de plus un anarchiste des plus dangereux.

RUSSIE

Odessa, 12 janvier. — A Skarl-shoff, un faubourg populaire de Lodz, une foule fanatique a attaqué des juifs et a mis au pillage leurs demeures et leurs magasins.

AFRIQUE DU SUD

Dans les Balkans

Vienna, 12 janvier. — Des lettres particulières reçues d'Aviano, signalent que l'Albanie est en proie à la famine et à l'anarchie.

JAPON

Tokio, 12 janvier. — Une série de tremblements de terre, au nombre de 350, a secoué la ville de Kagoshima, située dans le sud de l'île de Kiushiu.

UNE VAGUE DE FROID

Le territoire suisse est menacé par des avalanches.

SUISSE

Berne, 12 janvier. — La Suisse est sous le coup d'avalanches très sérieuses par suite de la forte chute de neige et du gel qui a suivi.

PEROU

LE FROID

Le Nord des Etats-Unis souffre du froid. C'est l'hiver le plus rigoureux depuis quarante ans.

Walters accusé de l'enlèvement

Après des délais qui ont duré plusieurs mois, la Cour Suprême du Mississippi vient de décider que le ravisseur du petit Dunbar, William C. Walters, serait envoyé en Louisiane pour être jugé par les tribunaux de cet état du délit qui lui est reproché.

THAW FAIT DES PLANS POUR LE JOUR OÙ IL SERA REMIS EN LIBERTÉ

Concord, N.-H., 12 janvier. — Harry K. Thaw, pensant que sa mise en liberté n'est plus qu'une question d'heures, a tiré des plans pour aller visiter des amis qui habitent dans l'état de New-Hampshire.

MORT DU GENERAL THOMAS W. CASTLEMAN

Les funérailles du général Thomas W. Castleman, qui avait été officier dans les armées du Sud, pendant la guerre Civile de 1861 à 1865, et qui avait occupé des postes importants dans la milice et comme officier public de l'état, ont eu lieu hier après-midi.

LE NOUVEAU PRESIDENT DU CLUB CATHOLIQUE

Nouvelles de Saint-Bernard

Les propositions d'impositions nouvelles pour les routes de St-Bernard et d'émission d'obligations pour la construction d'un nouveau bâtiment pour la Cour de Justice, ont été discutées dans une réunion tenue dimanche après-midi par l'Association des Contribuables, dans la salle du Club du Carnaval à Arabi.

Réunion de la commission des Chemins de Fer

Une séance de la commission des chemins de fer de l'état de la Louisiane aura lieu aujourd'hui. Plusieurs cas très importants seront entendus, notamment la plainte déposée par la Chambre de Commerce de la Nouvelle-Orléans contre certains chemins de fer.

Le radium dans le traitement du cancer

M. Brenner, membre du Congrès, reconnaît les bienfaits du radium.

L'ACTE D'INCORPORATION DE LA VILLE DE GRETTA DECLARE ILLEGAL HIER

Dans le procès de M. Marrero, avocat de district de la Paroisse Jefferson, contre les autorités de la ville de Gretna, le juge Ed- drington, de la Cour de District, siégeant à Gretna a déclaré hier que la ville n'ayant pas été incorporée d'après les termes de la législation de l'état, elle n'a pas d'existence légale, et que la proclamation du gouverneur Hall déclarant cette incorporation est nulle et non avenue.

LE TERRITOIRE SUISSE EST MENACÉ PAR DES AVALANCHES

BERNE

Berne, 12 janvier. — La Suisse est sous le coup d'avalanches très sérieuses par suite de la forte chute de neige et du gel qui a suivi.

LE GOUVERNEUR HALL

Le gouverneur Hall est arrivé hier de Bâton-Rouge, accompagné du colonel Wm McAuliffe, membre de son état-major, et

LE GOUVERNEUR HALL

Le gouverneur Hall est arrivé hier de Bâton-Rouge, accompagné du colonel Wm McAuliffe, membre de son état-major, et

LE GOUVERNEUR HALL

Le gouverneur Hall est arrivé hier de Bâton-Rouge, accompagné du colonel Wm McAuliffe, membre de son état-major, et

LE GOUVERNEUR HALL

Le gouverneur Hall est arrivé hier de Bâton-Rouge, accompagné du colonel Wm McAuliffe, membre de son état-major, et

LE GOUVERNEUR HALL

Le gouverneur Hall est arrivé hier de Bâton-Rouge, accompagné du colonel Wm McAuliffe, membre de son état-major, et

LE GOUVERNEUR HALL

Le gouverneur Hall est arrivé hier de Bâton-Rouge, accompagné du colonel Wm McAuliffe, membre de son état-major, et

LE GOUVERNEUR HALL

Le gouverneur Hall est arrivé hier de Bâton-Rouge, accompagné du colonel Wm McAuliffe, membre de son état-major, et

LE GOUVERNEUR HALL

LE GOUVERNEUR HALL

Le gouverneur Hall est arrivé hier de Bâton-Rouge, accompagné du colonel Wm McAuliffe, membre de son état-major, et

LE GOUVERNEUR HALL

Le gouverneur Hall est arrivé hier de Bâton-Rouge, accompagné du colonel Wm McAuliffe, membre de son état-major, et

LE GOUVERNEUR HALL

Le gouverneur Hall est arrivé hier de Bâton-Rouge, accompagné du colonel Wm McAuliffe, membre de son état-major, et

LE GOUVERNEUR HALL

Le gouverneur Hall est arrivé hier de Bâton-Rouge, accompagné du colonel Wm McAuliffe, membre de son état-major, et

LE GOUVERNEUR HALL

Le gouverneur Hall est arrivé hier de Bâton-Rouge, accompagné du colonel Wm McAuliffe, membre de son état-major, et

LE GOUVERNEUR HALL

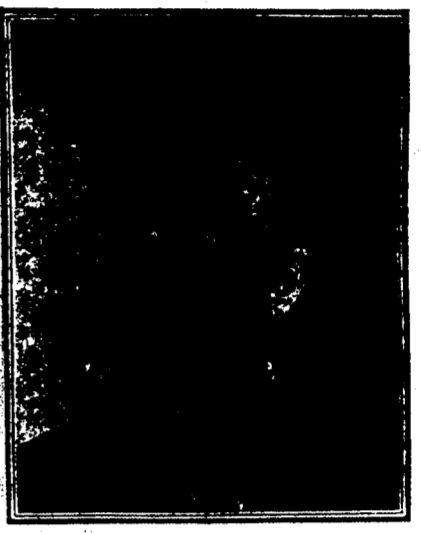
Le gouverneur Hall est arrivé hier de Bâton-Rouge, accompagné du colonel Wm McAuliffe, membre de son état-major, et

LE GOUVERNEUR HALL

Le gouverneur Hall est arrivé hier de Bâton-Rouge, accompagné du colonel Wm McAuliffe, membre de son état-major, et

LE GOUVERNEUR HALL

Le gouverneur Hall est arrivé hier de Bâton-Rouge, accompagné du colonel Wm McAuliffe, membre de son état-major, et



M. PHILIP SCHOEN.

M. Philip Schoen a été nommé président du Young Men Catholic Club, à la réunion qui a eu lieu hier, au hall situé rues St-Pierre et St-Paul.

Sébastien Roy, demandant qu'un comité de trois membres soit désigné pour aller rendre compte de la réunion au jury de police et lui faire part des résolutions de l'Association des Contribuables.

LE GOUVERNEUR HALL

Le gouverneur Hall est arrivé hier de Bâton-Rouge, accompagné du colonel Wm McAuliffe, membre de son état-major, et

LE GOUVERNEUR HALL

Le gouverneur Hall est arrivé hier de Bâton-Rouge, accompagné du colonel Wm McAuliffe, membre de son état-major, et

LE GOUVERNEUR HALL

Le gouverneur Hall est arrivé hier de Bâton-Rouge, accompagné du colonel Wm McAuliffe, membre de son état-major, et

LE GOUVERNEUR HALL

Le gouverneur Hall est arrivé hier de Bâton-Rouge, accompagné du colonel Wm McAuliffe, membre de son état-major, et

LE GOUVERNEUR HALL

Le gouverneur Hall est arrivé hier de Bâton-Rouge, accompagné du colonel Wm McAuliffe, membre de son état-major, et

LE GOUVERNEUR HALL

Le gouverneur Hall est arrivé hier de Bâton-Rouge, accompagné du colonel Wm McAuliffe, membre de son état-major, et