

# CHEMINS DE FER

HEUREUX D'ARRIVEES ET DE DEPARTS

## Illinois Central R. R. Station Union.

DEPART	
Peoria Limited, Chicago, St. Louis, Louisville et Cincinnati	8:30 a.m.
East Mail, Chicago, St. Louis, Louisville et Cincinnati	8:05 p.m.
Local Mail	8:30 a.m.
Northern Express	8:45 a.m.
Meridian Accommodation	8:45 a.m.
The Merry Widow	8:00 a.m.
ARRIVEE	
Peoria Limited, Chicago, St. Louis, Louisville et Cincinnati	8:35 p.m.
East Mail, Chicago, St. Louis, Louisville et Cincinnati	10:45 a.m.
Local Mail	8:40 p.m.
Northern Express	8:45 a.m.
Meridian Accommodation	8:45 a.m.
The Merry Widow	8:00 a.m.
Le train arrive à 8 heures 30, midi, 2 p.m., 4 p.m., 6 p.m., 8:30 p.m., et 11:30 p.m.	

## Louisiana Railway and Navigation Company.

Station Terminus, rue Canal.

No. 3	
6:00 p.m. - Dep. Nouvelle-Orléans	8:35 a.m. - Arr. Baton Rouge
6:00 p.m. - Arr. Baton Rouge	8:05 a.m. - Dep. Nouvelle-Orléans
6:30 p.m. - Dep. Baton Rouge	8:35 a.m. - Arr. Nouvelle-Orléans
6:30 p.m. - Arr. Nouvelle-Orléans	8:05 a.m. - Dep. Baton Rouge
7:30 p.m. - Dep. Nouvelle-Orléans	9:05 a.m. - Arr. Baton Rouge
7:30 p.m. - Arr. Baton Rouge	8:35 a.m. - Dep. Nouvelle-Orléans
8:30 p.m. - Dep. Nouvelle-Orléans	9:35 a.m. - Arr. Baton Rouge
8:30 p.m. - Arr. Baton Rouge	9:05 a.m. - Dep. Nouvelle-Orléans
9:30 p.m. - Dep. Nouvelle-Orléans	10:35 a.m. - Arr. Baton Rouge
9:30 p.m. - Arr. Baton Rouge	10:05 a.m. - Dep. Nouvelle-Orléans
10:30 p.m. - Dep. Nouvelle-Orléans	11:35 a.m. - Arr. Baton Rouge
10:30 p.m. - Arr. Baton Rouge	11:05 a.m. - Dep. Nouvelle-Orléans
No. 4	
6:50 a.m. - Dep. Shreveport	7:15 p.m. - Arr. Nouvelle-Orléans
9:25 a.m. - Dep. Nouvelle-Orléans	9:50 p.m. - Arr. Shreveport
11:20 a.m. - Arr. Nouvelle-Orléans	11:50 p.m. - Dep. Shreveport

## Queen and Crescent R. R.

Station Terminus, rue Canal.

DEPART	
New York et Washington	7:30 p.m.
Cincinnati et Asheville	7:30 p.m.
St. Louis et Chicago	4:45 p.m.
Cincinnati et Asheville	4:45 p.m.
St. Louis et Chicago	8:15 a.m.
Meridian Accommodation	5:00 a.m.
Meridian Local	4:41 a.m.
ARRIVEE	
St. Louis et Chicago	9:40 a.m.
Cincinnati et Asheville	9:40 a.m.
St. Louis et Chicago	9:40 p.m.
Cincinnati et Asheville	9:40 p.m.
St. Louis et Chicago	11:40 a.m.
Meridian Accommodation	4:40 p.m.
Meridian Local	4:10 p.m.
St. Louis et Chicago	8:10 a.m.
St. Louis et Chicago	8:10 p.m.
Carrière et points intermédiaires	7:35 p.m.

## Texas and Pacific R. R.

Station Trans-Miss.

DEPART	
Alexandria Local	6:35 a.m.
Texas Colorado Limited, Alexandria, Shreveport, Dallas, Fort Worth et El Paso	11:30 p.m.
Texas Colorado Limited, Oklahoma, Colorado, Utah et Californie	12:30 p.m.
Texas Local	6:45 p.m.
Cannon Ball, Alexandria, Monroe, Shreveport et Nord Texas	9:45 p.m.
ARRIVEE	
Alexandria Local	6:15 p.m.
Texas Colorado Limited, Oklahoma, Colorado, Utah et Californie	7:30 a.m.
Texas Colorado Limited, Alexandria, El Paso	7:30 a.m.
Texas Local	6:15 a.m.
Cannon Ball, Alexandria, Monroe, Shreveport et Nord Texas	6:30 p.m.

## Louisville and Nashville R. R.

An Pied de la rue du Canal.

ARRIVEE	
New York et Nouvelle-Orléans Limited	7:50 p.m.
Washington et New-York Mail	8:35 p.m.
Birmingham et Cincinnati	7:15 a.m.
Asheville Express	8:30 p.m.
Louisville et Cincinnati	8:35 p.m.
Pensacola et Jacksonville	7:15 a.m.
Mobile Accommodation	11:50 a.m.
Montgomery Accommodation	7:30 p.m.
Gulf Coast Accommodation	8:35 p.m.
Oman-be Gulf Coast Excursion	8:05 p.m.
DEPART	
New York et Nouvelle-Orléans Limited	8:35 p.m.
Washington et New-York Mail	8:30 p.m.
Birmingham et Cincinnati	8:30 p.m.
Asheville Express	8:30 p.m.
Louisville et Cincinnati	8:30 p.m.
Pensacola et Jacksonville	8:30 p.m.
Mobile Accommodation	8:35 p.m.
Montgomery Accommodation	8:35 p.m.
Gulf Coast Accommodation	8:35 p.m.
Oman-be Gulf Coast Excursion	8:35 p.m.

## Gulf Coast Lines.

N. O., T. & M. R. R.

Station Union, Rampart et Howard ave.

Départ	
9:30 p.m. - Grand Canyon, Los Angeles, San Francisco, Phoenix	8:35 p.m.
9:30 p.m. - Houston, Galveston, Brownsville et autres points du Texas	7:45 a.m.
9:30 a.m. - Baton Rouge, Opelousas, Eunice, Beaumont, Houston	8:35 p.m.

## Southern Pacific Company.

Station Union.

DEPART	
Texas Local, pour Houston et stations intermédiaires	6:58 a.m.
United Limited, pour San Antonio, New Mexico, El Paso, Arizona et Californie	11:00 a.m.
Sunset Mail, pour Houston, Galveston, Austin, Waco, Fort Worth, Dallas, San Antonio, Del Rio et Inter-médiaire	11:48 a.m.
Lafayette Local, pour Lafayette et stations intermédiaires	8:08 p.m.
Texas Limited, pour Houston, Galveston, Austin, Waco, Fort Worth, Dallas et autres points Nord du Texas	8:00 p.m.
Sunset Express, pour Houston, Galveston, Waco, Fort Worth, Dallas, points intermédiaires	11:30 p.m.
ARRIVEE	
Texas Local, pour Houston et stations intermédiaires	8:35 p.m.
United Limited, pour San Antonio, New Mexico, El Paso, Arizona et Californie	9:18 a.m.
Sunset Mail, pour Houston, Galveston, Austin, Waco, Fort Worth, Dallas, San Antonio, Del Rio et Inter-médiaire	7:50 a.m.
Lafayette Local, pour Lafayette et stations intermédiaires	11:40 a.m.
Texas Limited, pour Houston, Galveston, Austin, Waco, Fort Worth, Dallas et autres points Nord du Texas	6:50 a.m.
Sunset Express, pour Houston, Galveston, Waco, Fort Worth, Dallas, points intermédiaires	6:50 p.m.

## Louisiana Southern R. R.

BRANCH GULF COAST LINES.

Départ	
9:00 a.m. - Pointe-à-la-Hache	4:50 p.m.
Tous les jours excepté dimanche	9:00 a.m.
9:30 a.m. - Pointe-à-la-Hache	5:30 p.m.
Tous les jours	6:30 p.m.
9:30 a.m. - Pointe-à-la-Hache	6:30 p.m.
Dimanche seulement	8:00 a.m.
9:00 a.m. - Shell Beach	8:00 a.m.
Tous les jours	8:00 p.m.
9:00 p.m. - Shell Beach	8:00 p.m.
Tous les jours excepté dimanche	7:00 p.m.
6:00 p.m. - Shell Beach	7:00 p.m.
Dimanche seulement	

## Yazoo and Mississippi Valley R. R.

Station Union.

DEPART	
Delta Express	7:15 a.m.
Memphis East Express	7:35 p.m.
Bayou Sara, Woodville, Patterson	4:15 p.m.
ARRIVEE	
Delta Express	6:40 p.m.
Memphis East Express	6:20 p.m.
Bayou Sara, Woodville, Patterson	9:20 a.m.

## New Orleans Great Northern R. R.

Station Terminus, rue Canal.

DEPART	
Tous les Jours Excepté Dimanche	
Jackson, Columbia, Tyertown, Folsom, Bogalusa	7:05 a.m.
Folsom, Columbia, Tyertown, Bogalusa	4:20 p.m.
Jackson, Columbia, Tyertown, Bogalusa	7:35 a.m.
Folsom, Columbia, Tyertown, Bogalusa	6:00 p.m.
Excursions des dimanches	
Folsom, Covington, Abita Springs, Mandeville, Forest Glen, Larabombe, Oaklawn, Hygeia, Bonfours	7:35 a.m.
ARRIVEE	
Tous les Jours Excepté Dimanche	
Jackson, Columbia, Tyertown, Folsom, Bogalusa	5:55 p.m.
Folsom, Columbia, Tyertown, Bogalusa	8:45 a.m.
Jackson, Columbia, Tyertown, Bogalusa	8:05 p.m.
Folsom, Columbia, Tyertown, Bogalusa	10:20 a.m.
Excursions des dimanches	
Folsom, Covington, Abita Springs, Mandeville, Forest Glen, Larabombe, Oaklawn, Hygeia, Bonfours	8:05 p.m.

## New Orleans Southern and Grand Isle Railway.

DEPART	
Tous les jours, excepté samedi et dimanche	4:00 p.m.
Tous les jours, excepté dimanche	8:05 a.m.
samedi et dimanche	5:30 p.m.
Excursion du dimanche seulement	8:05 p.m.
ARRIVEE	
Tous les jours	9:45 a.m.
Tous les jours, excepté dimanche	7:35 p.m.
Excursion du dimanche seulement	7:35 p.m.

## SOUTHERN RAILWAY SYSTEM

(New Orleans & Northern R. R.)

### BUREAU DE RENSEIGNEMENTS

Un Bureau de Renseignements est ouvert à la gare du Southern Railway System (La Station Terminus, rue Canal), où des employés compétents donneront tous les renseignements voulus concernant les arrivées et départs de trains, etc.

### "INFORMATION BUREAU" TELEPHONE MAIN 1117

Bureau des Billets: 211 Rue St. Charles  
Phone Main 233

## EXCURSIONS

via New Orleans Great Northern R. R.

## La Nouvelle Orléans, Lne.

ET RETOUR

Mardi 20 Février, 1917

POUR LE

## MARDI GRAS

Horaires du Train Spécial

Station	Départ	Retour
Bayou, Lne.	6:25 A. M.	1:25
Orville, Lne.	6:52 A. M.	1:25
Hardey, Lne.	7:01 A. M.	1:25
Red Bluff, Lne.	7:01 A. M.	1:25
Bruden, Lne.	7:08 A. M.	1:25
Ramsay, Lne.	7:13 A. M.	1:25
Carthage, Lne.	7:19 A. M.	1:25
Calhoun, Lne.	7:19 A. M.	1:25
Albion		
Spring, Lne.	7:50 A. M.	1:40
Opazo Park, Lne.	8:00 A. M.	1:40
Mandeville, Lne.	8:09 A. M.	1:40
North, Lne.	8:17 A. M.	1:40
Forest Glen, Lne.	8:22 A. M.	1:40
Larabombe, Lne.	8:26 A. M.	1:40
Oaklawn, Lne.	8:29 A. M.	1:40
Hygeia, Lne.	8:31 A. M.	1:40
Bonfours, Lne.	8:39 A. M.	1:40

Arrivée à la Nouvelle-Orléans 10:11 A. M.  
DEPART MARDI GRAS ET RETOUR, 11:30 P. M. le 20 FEVRIER, 1917.

Les passagers aux stations qui n'ont pas d'argent, achèteront leurs billets sur le train.

LA PARADE DU JOUR AURA LIEU A 11:00H. CELLE DU SOIR A 7:00H. Pour plus amples indications, s'adresser aux agents de la compagnie ou à M. J. McWHIRN, T. M. G. B. AUBRYN, A. G. P. A. Nouvelle-Orléans, Lne.

## Une vraie Villégiature Préparée

PAR LE

## GULF COAST LINES

AGENT DES BILLETS 229 rue St-Charles

Informez-vous près de lui avant de partir pour l'Ouest, au sujet du nouveau service de Californie et des prix.

## TOITURES

Proches, plâtres "V", en caoutchouc. Toiles en métal galvanisé. Fournitures et peints à huis. B. V. REDMOND & SON, 309-311-313 rue Déodat, Phone Main 6857.

## COMPTEZ LES PAS

Avez-vous jamais eu l'idée de compter les pas que vous faites dans le courant de la journée pour vous rendre à votre téléphone principal?

En vous servant d'extensions de téléphone vous économisez la plupart de ces pas, et vous bénéficiez l'immense avantage d'un téléphone d'antenne service additionnel vous permettant quelques fois par jour, tout en ayant l'avantage d'un téléphone à domicile. Alors pourquoi hésiter à avoir un téléphone à extension?



**CUMBERLAND TELEPHONE & TELFGRAPH COMPANY, Inc.**

Laissez-moi vous envoyer du **PARFUM GRATIS**  
Demandez aujourd'hui une bouteille d'essai de **Lilas Ed. Pinaud**

Le parfum le plus fameux du monde, chaque goutte en est aussi délicate que la fleur réelle. Pour le chercher le vaporisateur et le bain. Excellent après s'être rasé. Toute la valeur se trouve dans le parfum—vous ne payez pas de supplément pour une bouteille de fantaisie. La qualité en est merveilleuse. Le prix n'est que de \$0.75 (6 onces). Envoyez \$0.75 et vous recevrez la petite bouteille—suffisamment pour 50 mouchoirs.

**PARFUMERIE ED. PINAUD**  
Département M.  
ED. PINAUD BUILDING NEW YORK

Toutes nos importations Françaises et Anglaises en **Médicaments & Spécialités**

Portent notre timbre de garantie bleu En exigeant cette Marque on sera sûr d'obtenir le produit original

**E. FOUGERA & Co., Inc.**  
Maison fondée en 1849  
80 BEEKMAN STREET NEW YORK

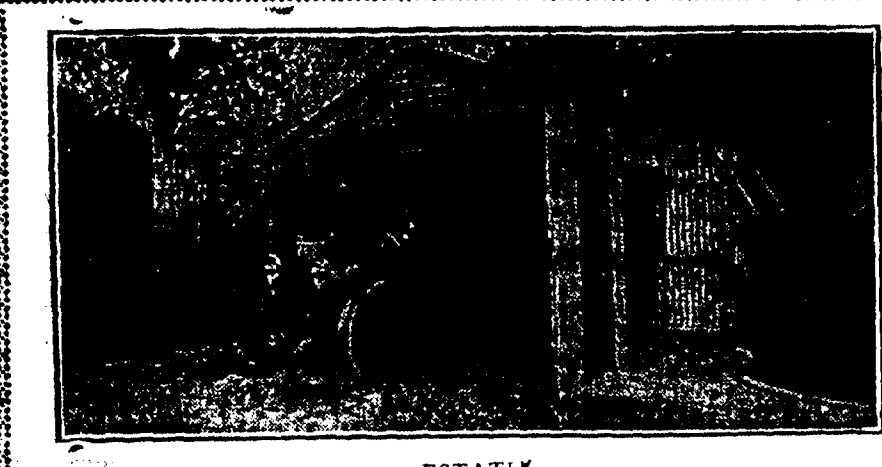
NOTEZ BIEN L'ADRESSE  
**201-211 rue Nord Rempart**  
Couvreurs, Marchands d'Ardoises et Réparateurs  
**ALBERT BRANDIN SLATE AND ROOFING CO., Inc.**  
Téléphone Main 1212

Une Peau comme du Velour douce, fraîche, exempte de rides.

Servez-vous de la délicate crème parfumée à la fleur de benêt des Indes et l'on vous complimentera sur votre teint.

Votre fournisseur vend l'Elcaya ou le procédera.

**CRÈME ELCAYA**



**R. G. HOLZER**  
317 ET 329, RUE BOURGOGNE NOUVELLE-ORLEANS, LNE.  
Garage "Holzer" portatif à l'épreuve de la Rouille, et Bâtisse Abri  
FABRICANTS DE PORTES, FENETRES ET PERSIENNES INCOMBUSTIBLES  
Toiles en ferfroncé, frisé, en forme "V"; gouttières, Tuyaux, Corniches, Chassis-vitrés, plafonds en acier; Couronnes et "finials" de fenêtres. Garde-fous et arçers d'automobiles. Réparations de Radiateurs, etc. Réparations de toitures en ardoises.  
AGENTS POUR LES "NEPONSET PRODUCTS" DE BIRD & SON, 21 DES B. S. WALL BOARD

Les Spécialités  
**Du Magasin Holmes**  
Marchandises de Premier Choix  
Assortiments Complets  
Prix satisfaisants au Public et à nous-mêmes  
Service exact de ventes, de livraisons, et de commandes par la Poste  
Notre but est de mériter la confiance absolue du public  
**D. H. HOLMES CO. LIMITED**  
Paris, New-York, Londres, Berlin et Florence.  
En faisant vos commandes mentionnez l'Abellé, S. V. P.

**D. MERCIER'S SONS**  
Les marchands renommés par la modicité des prix de leurs articles et la loyauté dans leurs transactions commerciales.  
Vêtements confectionnés, Chapeaux et Articles de Toilette pour messieurs et enfants.  
Le magasin est ouvert le samedi soir jusqu'à neuf heures du soir octobre, au 1er juillet  
Coin des rues Dauphine et Bienville, à deux lieues de la rue du Canal. 2ème District.  
En faisant vos commandes mentionnez l'Abellé, S. V. P.

**ELIXIR ALIMENTAIRE DUCRO**  
soutient l'organisme sans autre nourriture. Guérit débilité et manque d'appétit. Recommandé pour la TUBERCULOSE, MALADIES INFECTUEUSES ET DE LANGUEUR, ANEMIE, CONVALESCENCE, SÉNILITE et MALADIES DE L'ESTOMAC  
Vendu par pharmaciens. E. DUCRO & CO., Inc., 29 rue Beekman, New-York

**"Onyx" Hosiery**  
Articles AVANTAGEUX à TOUS les prix—Soie, fil ou coton  
25c to \$5.00 per pair  
**Emery-Bears Company, Inc.**  
WHOLESALE 153-161 EAST 24th ST. NEW YORK

**Jackson**  
Matière à réflexion  
"Jackson" est une bière pour les hommes de tête aussi bien que pour les artisans bronzés. Elle assiste votre cerveau fatigué et fortifie vos nerfs. Ces avantages sont produits par des éléments toniques contenus dans les meilleurs ingrédients.  
"Essayez un stein à l'enseigne Jackson."  
**Jackson Brewing Co.**  
Nouvelle-Orléans.

**Les Marches au Succès**  
sont construites en dollars, pièce sur pièce. Chaque dollar déposé vous avance plus près du but que vous souhaitez—l'indépendance—ce qui n'est atteint qu'en économisant une partie de ce que vous gagnez maintenant.  
**Whitney-Central Trust & Savings Bank**  
Rues St. Charles et Gravier Rues Chartres et Iberville  
8132 rue Oak Rues Dauphine et Piété

**Bière Regal**  
Chacun trouve quelque chose d'agréable dans la Regal Beer. Tout le monde aime son arôme, tout le monde aime son goût, mais avant tout, tout le monde apprécie ses qualités rafraichissantes et fortifiantes car il n'y a pas de doute qu'elle fait l'affaire dans ces journées de chaleur. Téléphones à la Brasserie, Main 1440, et faites-vous envoyer une caisse.  
**AMERICAN BREWING CO.**  
NOUVELLE-ORLEANS, LNE.