

Importante Prospère
CROISSANTE

BOGALUSA

La Mer veille Du Sud

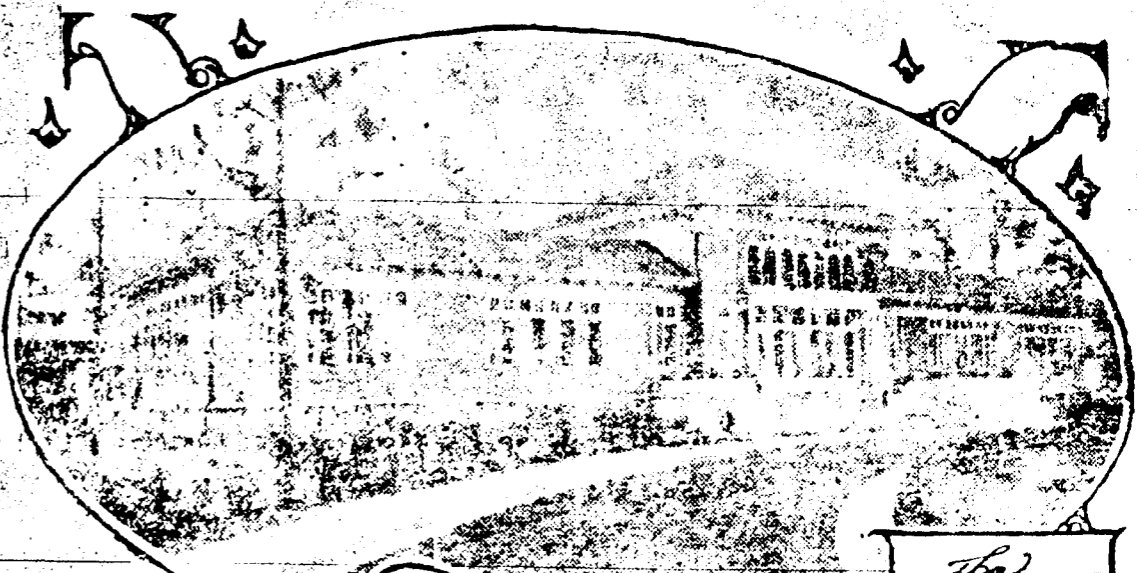
L'histoire de Bogalusa est un conte de fée qui s'est réalisé. Une ville magique qui dans douze a fleuri dans les bois et est devenue non seulement le plus grand centre de l'industrie du bois de charpente mais le centre de beaucoup d'autres industries.

Le Great Southern Lumber Company est à même d'offrir de l'emploi aux blancs et aux noirs aux femmes et surtout aux étudiants de 18 à 20 ans desirant pendant les vacances apprendre quelque chose au sujet du bois de charpente ou de la manufacture du papier.

Un Ville De Foyers Heureux- De Prospérité Permanante

C'est pour cela qu'il est bon de demeurer à Bogalusa et d'y travailler d'y faire de l'argent d'y élever une famille: Il y a de bons voisins de bonnes positions pour vos garçons quand ils grandiront.

Bogalusa a un Building and Loan Association avec un fort capital, qui est desireux de vous construire une maison à Bogalusa. Pour plus d'information écrivez à A. N. Dobbs, Secrétaire Bogalusa Building and Loan Association.



GOVERNMENT SHIP TIMBER



COURT HOUSE AND CITY HALL

The Y.M.C.A. BUILDING

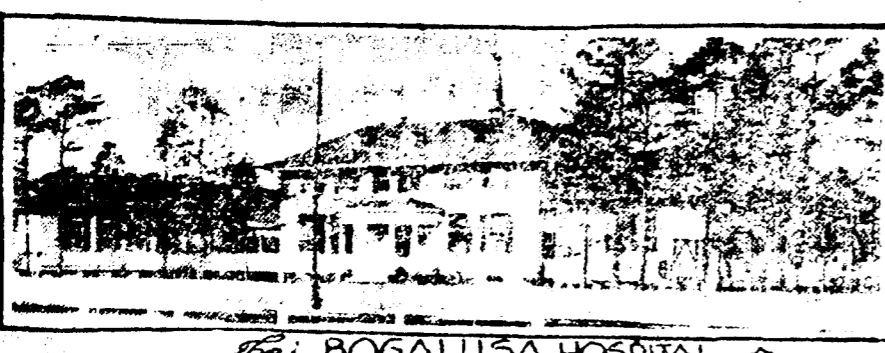


TYPICAL BOGALUSA RESIDENCE Built thru Bogalusa Building and Loan Assn.

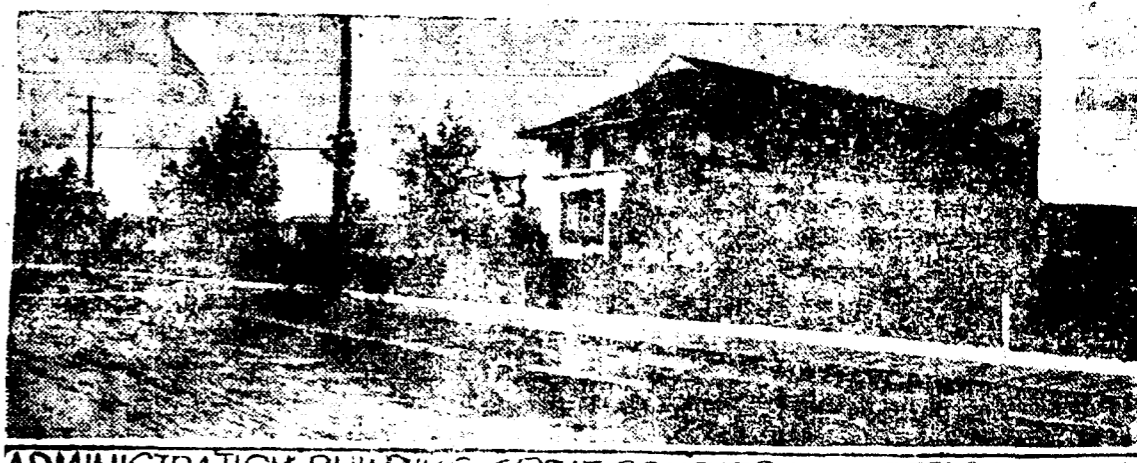
The Y.W.C.A. BUILDING



LOBBY of the Y.M.C.A.



The BOGALUSA HOSPITAL



ADMINISTRATION BUILDING, GREAT SOUTHERN LUMBER COMPANY

Des Détails Au Sujet De BOGALUSA

Il y a des lumières électriques et un système moderne pour l'eau et les égouts appartenant à la municipalité.

Chaque maison qui est occupée par les blancs est pourvue de tous les confort modernes.

Il y a des églises de dix dénominations ayant des services religieux régulièrement.

Il y a plusieurs beaux parcs ou une bande de musique donne des concerts et où il y a des amusements de tous genres.

Il y a une magnifique bâtisse des Y. M. C. A., une des plus belles du Sud ayant coûté \$50,000.

Il y a la bâtisse des Y. M. C. A., qui a coûté la somme de \$135,000, la plus belle en son genre en Louisiane.

Il y a un Département de Pompiers qui est moderne et dont les membres sont payés. Leurs appareils consistent en deux pompes automobiles et une machine chimique et six rouleaux de tuyaux.

Il y a huit trains à passagers et la maille est délivrée à domicile.

Il y a un arsenal de \$12,000 le premier de l'état ayant été construit par l'organisation militaire elle-même.

Il y a un hôpital moderne en charge des meilleurs médecins, des chirurgiens et des gardes.

Il y a un Hotel de Ville et un Palais de Justice coûtant \$25,000.

Il y a une Ecole Supérieure et six écoles graduées avec 35 professeurs compétents.

Il y a une Laiterie Moderne ainsi que la Manufacture de glace.

Il y a tout ce l'on peut désirer en fait de maisons de commerce et toutes les commodités d'une ville.

Un Endroit Ou Vous Devenez Associé Pour La Vie

deus une communauté prospère, satisfaite, libre et où les enfants de vos enfants bâtiront sur les fondations que vous avez posées. Maintenant la ville,

Paie En Appointements Tous Les Mois
\$293,500.00

Les gages de toutes les industries de Bogalusa se montent à plus d'un Quart de Million de Dollars tous les mois de l'année. Des millions de dollars sont investis dans des entreprises permanentes nécessitant les services de milliers d'hommes et fournissant de l'ouvrage et de bons gages.

Le Great Southern Lumber Company, payant tous les mois \$175,000, paie ses employés en argent comptant et les paie aussi souvent qu'ils veulent de leur argent. Ce plan permet aux employés du Great Southern d'avoir leur argent tous les jours s'il le préfèrent.

Bogalusa

Est Un Bon En Droit a Habiter

Il y a douze ans l'emplacement où est Bogalusa était une forêt de pins. Aujourd'hui la ville à une population de 15,000 qui a versé dans les deux banques \$1,500,000—une moyenne de \$100 par tête. Chaque année Bogalusa grandit.

Pour Plus de Renseignements Ecrivez

Employment Bureau
Bogalusa, Louisiana

La Plus Grande Scierie

Du Monde Entier

Le Great Southern Lumber Company est la plus grande scierie de son genre au monde.

Elle emploie plus de 3,500 employés et coupe soixante acres de bois par jour afin de faire marcher la Scierie de Bogalusa.

La compagnie possède assez de terres boisées pour que la Scierie de Bogalusa puisse fonctionner pendant 25 ans encore.

Le Great Southern Lumber Company vient de construire une usine de deux millions pour la manufacture du papier avec les déchets de bois. D'autres usines vont être établies bientôt.

La compagnie pourvoit de bonnes demeures pour ses employés—à des taux très réduits. On leur fournit l'eau et l'électricité.

La compagnie entoure et laboure les terres déboisées et en donne l'usage à ceux qui veulent d'un jardin.

Le Great Southern Lumber Company, par son Cut-Over Land Department a développé beaucoup de fermes lucratives.

Le Bogalusa Turpentine Company, une compagnie auxiliaire du Great Southern Lumber Company opère deux usines avec une capacité totale de 350 chars par an et emploie 375 hommes.